

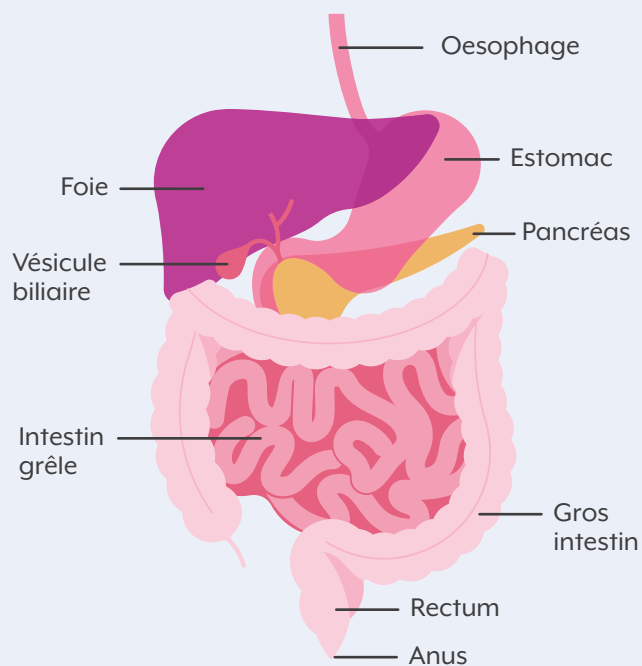


## La CPRE

La Cholangio-Pancréatographie  
Rétrograde Endoscopique

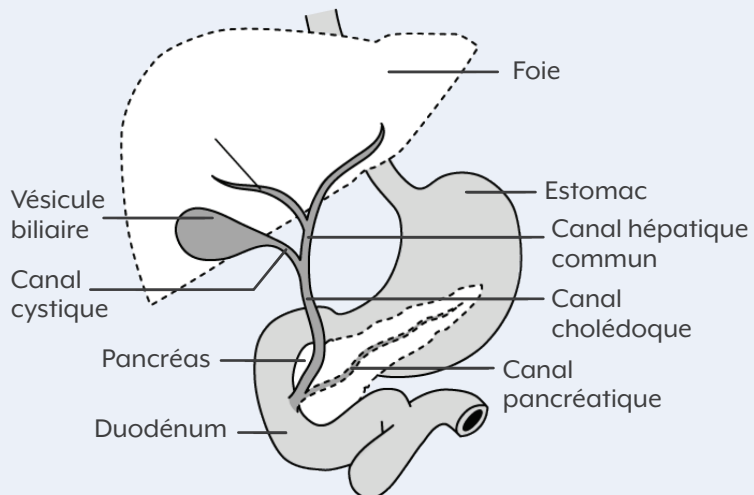
## LA CPRE, c'est quoi ?

La CPRE (cholango-pancréatographie rétrograde par voie endoscopique) est un examen réalisé à l'aide d'un tube souple (endoscope) au bout duquel se trouve une caméra. Ce tube est introduit par la bouche jusqu'au début de l'intestin, où se trouve la papille. La papille est l'orifice de sortie du canal venant du foie (le cholédoque) et du canal venant du pancréas (le wirsung).



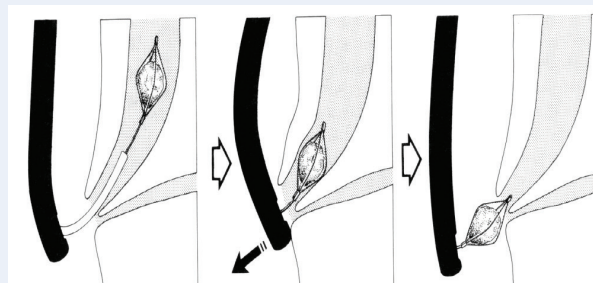
La CPRE, permet soit de préciser l'origine de vos plaintes et/ou problèmes, soit de réaliser un traitement afin de vous soulager.

## Emplacement des canaux biliaires et pancréatique



L'injection d'un produit dans la papille grâce à un fin tuyau passant dans l'endoscope, permet de voir les canaux à la radiographie et de préciser le diagnostic.

De plus, cet examen permet éventuellement de faire un traitement : extraction de calculs, dilatation des rétrécissements, placement de prothèse, pour éviter ou préparer une intervention chirurgicale.



## En règle générale, voici comment se déroule l'examen

### Avant l'examen

- \_ L'examen ayant souvent lieu l'après-midi, vous prendrez un **petit déjeuner léger** (biscotte, café noir, thé, pas de produits lactés) avant 7h du matin. Vous resterez ensuite à jeun à partir de 7h du matin (ne rien boire, ni manger, ni fumer).



\_ Suivant l'avis médical, vous arrêterez certains de vos médicaments (anticoagulants, anti-inflammatoires, antiagrégants plaquettaires,...)

Médicaments  
à arrêter

A partir du

..... / ..... / .....

..... / ..... / .....

..... / ..... / .....

- \_ Vous informerez le médecin de vos problèmes de santé, vos allergies, intolérances et votre traitement habituel.
- \_ Il vous sera demandé de signer un consentement éclairé avant votre examen afin de donner votre accord.
- \_ Il est important de prévenir le personnel de la présence de fièvre et d'autres symptômes annonciateurs d'un état infectieux, même quelques jours avant l'examen.
- \_ Si vous avez une prothèse de hanche, il faut également le signaler.
- \_ Un antibiotique en comprimé et un anti-



\_ Vous retirerez les prothèses dentaires, bijoux et lunettes

inflammatoire en suppositoire vous seront peut-être prescrits par le médecin et administrés vers 12h.

- \_ Certains examens pourraient être demandés préalablement en vue de l'anesthésie (prise de sang, électrocardiogramme,...).

### Pendant l'examen

- \_ L'examen se déroule dans le service de radiologie sous anesthésie par voie intraveineuse pour votre confort et votre sécurité.
- \_ Vous êtes allongé sur le côté gauche et des électrodes sont placées sur votre poitrine pour enregistrer l'activité du cœur.
- \_ L'examen peut durer entre 40 minutes et 2 heures.

### Après l'examen

- \_ Vous regagnerez votre chambre, sauf avis contraire de l'anesthésiste qui pourrait demander un passage momentané en salle de réveil.
- \_ L'infirmière surveillera votre état général et vos paramètres.
- \_ Vous resterez à jeun jusqu'au lendemain suivant l'avis du médecin.
- \_ Si vous présentez quelques douleurs abdominales ou des nausées, n'hésitez pas à demander un antidouleur ou un anti-nausée pour vous soulager.
- \_ En cas de symptômes plus importants, signalez-le au personnel infirmier qui préviendra le médecin.
- \_ Une surveillance hospitalière au minimum de 24 heures est souvent nécessaire.

## Peut-il y avoir des complications ?

La CPRE est un examen sûr et pratiqué en routine depuis plus de 20 ans. Malheureusement, aucun médecin ne peut garantir l'absence de complication. Heureusement, celles-ci sont rares car toutes les précautions sont prises pour les éviter.

Dans quelques cas, une inflammation aiguë, douloureuse du pancréas (pancréatite jusqu'à 10% suivant les cas) peut survenir après l'examen. Elle disparaît en général rapidement, parfois en plusieurs jours nécessitant une hospitalisation prolongée.

Si la papille est élargie lors de l'examen, une perforation (2%) ou une hémorragie (1%) peuvent survenir et nécessiter une prolongation de l'hospitalisation.

Une intervention chirurgicale est exceptionnellement nécessaire pour traiter ces complications.

Les complications apparaissent le plus souvent lors de l'endoscopie mais peuvent également se manifester quelques jours après l'examen (température, douleurs abdominales ou thoraciques,...).

Il est alors très important de **contacter immédiatement le gastroentérologue qui s'est occupé de vous au 04 321 70 59.**

**En cas d'impossibilité de prendre contact avec celui-ci, veuillez avertir votre médecin traitant ou vous présenter au service des urgences de l'hôpital.**

## Notes

.....

.....

.....

.....

.....

.....

.....

**Le médecin et le personnel infirmier sont à votre disposition pour toutes informations complémentaires.**