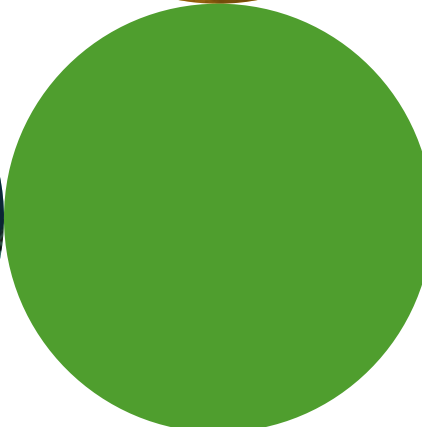


RAPPORT D'ACTIVITÉS 2019



2019



ADMISSIONS
HOSPITALISATION
CLASSIQUE
35 206



ADMISSIONS
HOSPITALISATION
DE JOUR
48 490



PASSAGES EN
POLYCLINIQUE
553 980



PASSAGES
LABORATOIRE
330 409



NAISSANCES
2 639



INTERVENTIONS
CHIRURGICALES
PRATIQUÉES
27 571



KILOS DE LINGE
TRAITÉS
812 704



REPAS SERVIS
AU MESS
116 945



TRAVAILLEURS
3 684



MÉDECINS
SPÉCIALISTES
+ DE 500



MÉTIERS
+ DE 160

....



ÉDITORIAL



2019 s'est déroulée au travers de nombreux projets et d'initiatives portés par toutes nos équipes qui incarnent le dynamisme et la vitalité de notre institution. Nous espérons que vous partagerez notre enthousiasme en parcourant les événements qui ont égrené cette année au CHR de la Citadelle.

Nous tenons à remercier vivement tout notre personnel pour son implication dans ces réussites et les concrétisations importantes réalisées au fil de ces mois. Elles témoignent de l'énergie déployée pour faire aboutir le plan stratégique Move Together.

L'année 2019 s'est effectivement terminée en apogée, par la transition vers un nouveau plan stratégique adopté par notre Assemblée générale : Boost 2025. Conçu grâce à la contribution de nos collaborateurs et de nos patients, il entend poursuivre et amplifier certains axes et doit permettre de relever de nouveaux enjeux majeurs en matière d'évolution de la santé et de qualité de vie.

Certains de ces défis ont une autre résonance à l'heure de déposer ce rapport et de mettre ces lignes sous presse. Nous ne pouvons, en effet, ignorer la crise sanitaire sans précédent du COVID-19 qui nous touche. Si nous avons bien identifié ce type de pandémie comme un risque, nous ne pouvions cependant pas imaginer une telle imminence. Toute la réflexion menée en amont et l'expérience conjuguée de tous les métiers ont permis de déployer le plan d'urgence et une organisation efficace très rapidement.

Nos valeurs qui forment l'anagramme **CARE** prennent aujourd'hui une dimension supplémentaire.

C pour créativité collaborative et comme créativité au quotidien
A pour acteurs positifs et comme anticipation

R pour respect et aussi résilience, réorganisation, réactivité

E comme excellence, empathie, ensemble, exceptionnel et extraordinaire

Notre institution prend soin de la population et de sa santé qui doit être, comme le préconise l'OMS, au cœur de toutes les politiques. Nous formulons le vœu qu'à l'avenir l'hôpital puisse bénéficier d'un plus grand soin et d'une attention à la hauteur de ses missions.

Dans l'attente, nous sommes convaincus que vous vous associez à notre reconnaissance et notre fierté face au dévouement quotidien de tous nos collaborateurs et nos médecins ainsi que leur mobilisation sans commune mesure dans l'adversité avec, pour devise, l'humain et l'excellence.

Qu'ils soient ici salués très chaleureusement.

Bonne lecture !

Sylvianne **PORTUGAELS**,
Directeur Général

Jean-Pierre **HUPKENS**,
Président

SOMMAIRE

ÉDITORIAL	P.05
SOMMAIRE	P.07

JANVIER 2019	P.08
Nouvelle accréditation pour le trauma center	P.09
L'école du dos, à la pointe de la technologie	P.09
Génération sans tabac !	P.10
Un nouveau service de chirurgie cardio- thoracique et vasculaire	P.10
FÉVRIER 2019	P.12
L'éducation du patient fête ses 30 ans	P.13
Au cœur des travaux à Ste-Rosalie	P.13
Une enquête de satisfaction simplifiée	P.14
Journées de sensibilisation environnementale	P.14
MARS 2019	P.16
30 ans pour l'intercommunale CHR de la Citadelle	P.17
Feu vert pour notre projet de « Rénostuction »	P.17
Une nouvelle pompe à insuline pour les diabétiques	P.18
Télésuivi	P.18
Les mois de ...	P.18
Le grand nettoyage de printemps	P.18
AVRIL 2019	P.20
Place aux panneaux photovoltaïques	P.21
Une mission humanitaire au Congo	P.21
MAI 2019	P.22
Focus sur l'endométriose	P.23
Un espace de coworking pour les patients et visiteurs	P.23
Beau succès pour la Journée Européenne de sensibilisation à l'insuffisance cardiaque	P.23

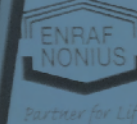
JUIN 2019	P.24
En librairie : L'euthanasie racontée aux petits et aux grands	P.25
Un nouveau tapis de course pour la clinique du sport	P.25
Gynécologie : retransmission en direct d'une opération	P.25
JUILLET & AOÛT 2019	P.26
Ensemble, construisons le projet « CHR 2025 »	P.27
SEPTEMBRE 2019	P.28
La e-cigarette : ouverture d'une consultation spécifique	P.29
La semaine du cœur	P.29
Le vélo à l'honneur de la semaine de la mobilité	P.31
OCTOBRE 2019	P.32
Conférence : De l'intelligence humaine à l'artificielle, histoire d'un futur ?	P.33
NOVEMBRE 2019	P.34
335 kilomètres parcourus lors du Challenge National Vélo de la Revalidation Pulmonaire	P. 35
Une journée festive pour les petits patients du service de néonatalogie	P. 35
Le 1 ^{er} réseau hospitalier de la province de Liège est constitué	P. 35
DÉCEMBRE 2019	P.36
Les enquêtes de satisfaction patients maintenant disponibles en ligne	P.37

JAN VI ER

2019



3033 SORTIES SMUR
3667 SORTIES PIT



420
PASSAGES POUR LE TEST
À L'EFFORT RÉALISÉ AVANT
LA RÉÉDUCATION DU DOS

+/- 400
PATIENTS

8472
PASSAGES
À L'ÉCOLE
DU DOS

◀ NOUVELLE ACCRÉDITATION POUR LE TRAUMA CENTER

Le Trauma center du CHR de la Citadelle a reçu une nouvelle accréditation issue d'un organisme allemand. Il reste ainsi le seul centre agréé en Belgique francophone ! Le Trauma center avait été accrédité pour la première fois en 2016 pour une durée de trois ans. La reconduction de la reconnaissance vient d'être délivrée, permettant ainsi au Trauma center de rester dans le réseau « trauma » de l'Euregio en tant que centre de niveau 1 pour l'échelon suprarégional belge.

L'ÉCOLE DU DOS, À LA POINTE DE LA TECHNOLOGIE ▲ ▼

L'école du dos du CHR de la Citadelle existe depuis 2006 et a déjà pris en charge plus de 6.000 patients. Ce centre a fait l'acquisition d'un nouveau logiciel et de sept nouvelles machines informatisées d'évaluation et de renforcement des muscles du dos.

Ce logiciel permet de centraliser l'ensemble des données (bilans et entraînements réalisés par le patient) sur toutes les machines et de réaliser des programmes d'entraînement entièrement sur mesure. De plus, le CHR de la Citadelle est actuellement le seul hôpital en Belgique à disposer de trois machines spécialisées dans la prise en charge des douleurs de la colonne cervicale. Il dispose également de six autres machines pour le reconditionnement de la colonne lombaire et dorsale.

2566
CONFECTIONS
D'ORTHÈSES

846
SÉANCES
D'OSTÉOPATHIE



▲ GÉNÉRATION SANS TABAC !

Un monde sans tabac d'ici dix-huit ans ? Est-ce possible ? Et oui ! L'Alliance pour une Société sans Tabac a choisi le CHR de la Citadelle pour y annoncer, le 16 janvier 2019, la naissance de « Générations Sans Tabac ». Durant l'année 2019, les nouveaux parents ont été sensibilisés aux bienfaits d'une vie sans tabac pour que leur bébé grandisse dans un monde sain. Unis autour de ce noble projet, les adultes de demain seront fiers de revendiquer haut et fort : « Nous sommes la première génération sans tabac ! »

UN NOUVEAU SERVICE DE CHIRURGIE CARDIO-THORACIQUE ET VASCULAIRE ►

Un nouveau service de chirurgie cardio-thoracique et vasculaire a vu le jour au CHR de la Citadelle. Son ambition est de devenir un centre de référence en chirurgie mini-invasive. Les six chirurgiens du service se sont d'ailleurs hautement spécialisés dans ce domaine, en suivant des formations dans des centres d'expertise reconnus (Alost, Anvers, Nottingham, Toronto, Montréal, etc.). « Nous voulons être à la pointe de la discipline, tant dans les techniques que dans les technologies », explique l'équipe de chirurgie cardio-vasculaire et thoracique. « Ainsi, le CHR de la Citadelle a récemment acquis le robot Da Vinci XI® dernière génération. Ce robot offre un surcroît de précision au geste chirurgical, permet d'effectuer des mouvements à 360° et d'opérer via des incisions encore plus petites, de 1 à 1,5 cm seulement ».

LE SERVICE DE CHIRURGIE CARDIO-THORACIQUE ET VASCULAIRE DU CHR DE LA CITADELLE, C'EST :

6  CHIRURGIENS

7  INFIRMIÈRES

5  ANESTHÉSISTES

25  CARDIOLOGUES

7  PNEUMOLOGUES

250 À  INTERVENTIONS CHIRURGICALES PAR AN

300 +DE  PACEMAKERS POSÉS PAR AN

300

FÉVRIER

2019

2

◀ L'ÉDUCATION DU PATIENT FÊTE SES 30 ANS

Le 27 février, un grand événement a été organisé sur le site de la Citadelle pour fêter les 30 ans de l'éducation du patient. Cette journée fut riche en échanges et découvertes. Une dizaine de stands étaient organisés par des professionnels de la santé ou des associations de patients concernant diverses thématiques (tabacologie, nutrition, diabète, cardiologie, douleur, ...); une conférence retraçant l'historique de l'éducation du patient depuis ces trente dernières années, a aussi été proposée, en soirée, à destination du personnel médical et soignant.

AU CŒUR DES TRAVAUX À STE-ROSALIE ▶

En 2019, les travaux se sont poursuivis sur le site de Ste-Rosalie, en vue d'y accueillir, en 2020, une unité de radiothérapie et d'autres services comme la dentisterie.



UNE ENQUÊTE DE SATISFACTION SIMPLIFIÉE

Depuis près de 30 ans, le CHR de la Citadelle propose à ses patients de compléter une enquête de satisfaction. Celle-ci a pour but d'évaluer l'hôpital afin de souligner les points positifs ou, a contrario, de mettre en exergue les améliorations à réaliser. Il est néanmoins important de faire en sorte qu'elle soit comprise par chacun, afin d'inclure tous les patients dans le processus.

C'est pour cela que le CHR a décidé de créer une enquête de satisfaction simplifiée, destinée à tous ceux qui, pour une raison ou une autre, n'ont pas la possibilité de répondre à une enquête de satisfaction classique (ex : patient moins lettré, patient ne parlant pas le français, patient pressé ...). Ce document est adapté, facile à lire et à comprendre par un plus grand nombre.

JOURNÉES DE SENSIBILISATION ENVIRONNEMENTALE ►

Dans le cadre des GoodPlanet Challenges, les collaborateurs du CHR de la Citadelle ont participé à plusieurs actions symboliques de sensibilisation environnementale. Ils ont notamment diminué la température de leur lieu de travail, et enfilé un gros pull pour se tenir chaud. Ils ont également participé à l'action « Tous à l'eau », en dégainant leurs gourdes et en optant pour l'eau du robinet.



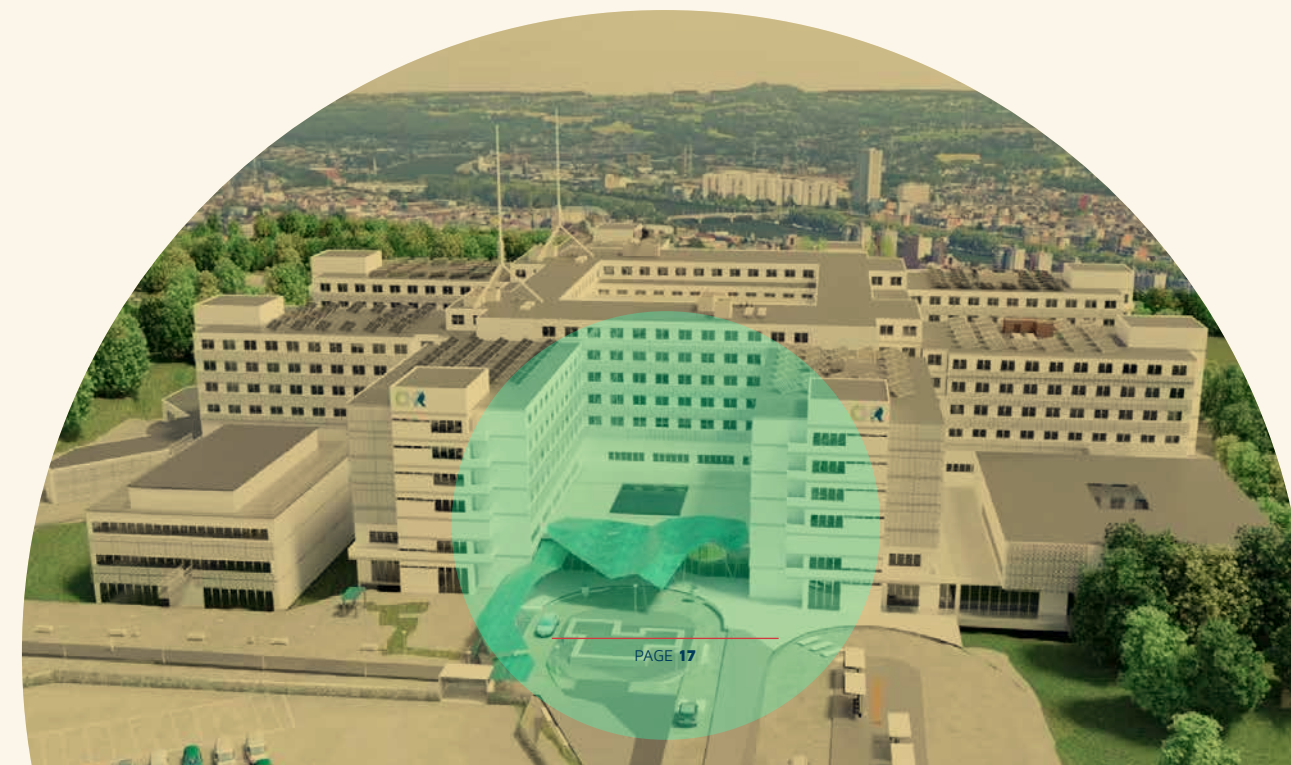


◀ 30 ANS POUR L'INTERCOMMUNALE CHR DE LA CITADELLE

Le 21 mars, le CHR de la Citadelle a fêté ses 30 ans en tant qu'intercommunale. Une journée et une soirée festive ont été organisées pour célébrer cet anniversaire. Le savoir-faire médical de l'institution et ses technologies de pointe ont été présentés au grand public. Le CHR a également mis à l'honneur ses artistes qui, en dehors de leurs activités professionnelles, pratiquent avec talent des passions culturelles, graphiques et musicales. Un concert a d'ailleurs clôturé cette belle journée.

FEU VERT POUR NOTRE PROJET DE « RÉNOSTRUCTION » ▼

Le Gouvernement wallon a adopté son tout premier Plan de constructions hospitalières et donné ainsi le coup d'envoi d'un investissement historique de 2,34 milliards d'euros dans ses hôpitaux. Il a réservé, pour le CHR de la Citadelle, une enveloppe budgétaire qui va lui permettre de réaliser son vaste plan de « Rénostuction ». Celui-ci confortera l'ancrage liégeois de notre hôpital d'excellence et de haute technologie, prêt à relever les défis à venir. La somme octroyée au CHR autorise à lancer concrètement le projet. Le plan permettra au CHR de répondre de manière efficace aux attentes de sa patientèle et de lui proposer une prise en charge optimale, tout en assurant au personnel et aux médecins des conditions de travail favorables. Ce projet architectural complet, cohérent, intégré, répondant aux nouveaux modes de prise en charge des patients, a été construit en lien avec les projets médicaux et infirmiers de l'hôpital.



UNE NOUVELLE POMPE À INSULINE POUR LES DIABÉTIQUES

Le CHR de la Citadelle a été un des premiers hôpitaux francophones à utiliser, en avant-première et avant sa commercialisation, une mini-pompe à insuline qui se rapproche du pancréas artificiel. Elle gère de manière automatique les fluctuations de glycémie. Le Dr Vincianne Thielen, endocrinologue, s'est spécialisée dans le traitement des patients diabétiques de type 1. Elle a proposé à dix patients qui entraient dans les conditions de porter la nouvelle pompe à insuline qui détecte l'hypoglycémie et l'hyperglycémie.

« On a un petit coquillage qui se fixe sur la peau et qui mesure la glycémie. Il transmet l'information à la pompe afin que le système puisse fonctionner. L'appareil fonctionne en semi-autonomie car il y a une intervention du patient au moment des repas. Il doit prévenir la pompe de ce qui va être consommé », explique l'endocrinologue. Grâce à l'évolution technologique, l'endocrinologue peut suivre ses patients à distance et si c'est nécessaire elle peut les conseiller.

TÉLÉSUIVI

Le CHR de la Citadelle a mis en place un système de suivi à distance des patients souffrant d'insuffisance cardiaque par un capteur innovant 'CardioMEMS'. Ce système n'est pas un service de téléconsultation, mais permet d'éviter de nouvelles hospitalisations. Il permet au médecin de surveiller et d'anticiper tout problème de santé. Ce capteur a déjà été implanté à plus de 10.000 patients à travers le monde. Le télé suivi médical s'applique à toute sorte de pathologies et pas uniquement au domaine cardiologique.

LES MOIS DE ... ►

Afin de donner un coup d'accélérateur aux nombreux projets d'amélioration qui sont en cours dans le cadre du processus d'accréditation du CHR, le premier semestre 2019 a été placé sous la bannière du « mois de ... ». L'objectif est de mettre à l'honneur, chaque mois, un thème précis du référentiel d'accréditation afin de mobiliser un maximum de collaborateurs et de médecins, et de favoriser le changement.

Le mois de mars a ouvert les festivités avec l'hygiène des mains. Les tenues professionnelles, la communication et l'identitovigilance sont les autres thématiques mises en évidence les mois suivants.

LE GRAND NETTOYAGE DE PRINTEMPS ▼

Les collaborateurs et médecins du CHR de la Citadelle ont participé à cette grande action visant à rendre les abords de notre hôpital plus propres. Un plogging et une marche étaient organisés ; les participants marchaient ou couraient, tout en ramassant les débris.



MOIS DE MAI

L'IDENTITOVIGILANCE

La bonne identification des documents de santé conditionne la sécurité des échanges d'informations entre professionnels tout au long de VOTRE parcours de santé :

- Le BON dossier médical
- Le BON traitement
- Partager la BONNE information
- LE BON examen
- Le BON soin

MOIS DE MARS

L'HYGIÈNE DES MAINS

L'utilisation des solutions hydro-alcooliques est sans risque et indispensable à la diminution des virus et des infections associées aux soins.

MOIS DE JUIN

L'OUTIL SBAR

Pour une communication professionnelle efficace au sujet d'un patient :

- **S** Situation - Sécurité
- **B** Background (contexte - antécédents pertinents)
- **A** Analyse des faits
- **R** Recommandations - Relecture - Retranscription

MOIS D'AVRIL

LES TENUES PROFESSIONNELLES

L'occasion de (re)découvrir les règles et recommandations de la bonne pratique en matière de tenues et autres équipements de protection individuelle.



◀ PLACE AUX PANNEAUX PHOTOVOLTAÏQUES

Le CHR de la Citadelle place le développement durable au cœur de ses préoccupations : mobilité douce, unité de cogénération, ruches, bien-être des travailleurs, etc. Tout est mis en place pour répondre aux défis de l'avenir.

Quelque 900 panneaux photovoltaïques sont installés sur les toitures de l'hôpital depuis la mi-avril. Ils permettront la consommation en électricité de l'équivalent de 55 maisons unifamiliales.

UNE MISSION ▼ HUMANITAIRE AU CONGO

Du 3 au 13 avril, une équipe s'est rendue en mission humanitaire au nord de la République Démocratique du Congo, dans la forêt équatoriale (localité de Basankusu).

Elle était composée de 3 infirmiers, 8 médecins (dont 3 chirurgiens), 2 opticiens, 1 photographe professionnel, 2 bénévoles et 1 chef logistique. Il s'agissait de la 13^e mission humanitaire de ce type à laquelle prenait part le CHR de la Citadelle. En huit jours, plus de 3.592 consultations et 277 opérations ont été réalisées, dont de nombreuses cataractes. Plus de 2.000 lunettes correctrices et solaires ont été prescrites.



MAI 2019

2019

2



◀ FOCUS SUR L'ENDOMÉTRIOSE

Courant 2019, le CHR de la Citadelle a organisé un cycle de conférences sur l'endométrie. La première, axée sur « la dysfonction sexuelle liée à l'endométrie » s'est tenue le 17 mai. Les autres sessions avaient pour thèmes « Endométrie et infertilité » et « Endométrie : les clés pour comprendre et vivre la maladie au quotidien ».

BEAU SUCCÈS POUR LA JOURNÉE EUROPÉENNE DE SENSIBILISATION À L'INSUFFISANCE CARDIAQUE ▶

Au programme de cette 10^e édition, « des stands d'information sur les différentes avancées dans le traitement de cette maladie, des stands de dépistage, et des animations afin de faire découvrir au grand public les bons réflexes. Pour clôturer cette journée, le Dr. Pierre Troisfontaines, cardiologue, a également donné une conférence sur « Les espoirs et avancées dans la prise en charge de l'insuffisance cardiaque ».

◀ UN ESPACE DE COWORKING POUR LES PATIENTS ET VISITEURS

Le CHR de la Citadelle propose aux visiteurs et aux patients un tout nouveau service de coworking et met à leur disposition un espace de travail sécurisé sur le site de la Citadelle. Pour en bénéficier, il suffit de se rendre au guichet d'accueil ; un badge d'accès y est remis. Outre la mise à disposition d'un espace de travail, les patients et leurs proches peuvent également bénéficier d'un casier sécurisé et d'une connexion WIFI.





2019

6

◀ EN LIBRAIRIE : L'EUTHANASIE RACONTÉE AUX PETITS ET AUX GRANDS

Corinne Huque et Amélie Javaux, psychologues au CHR de la Citadelle, ont participé à l'écriture de ce conte dont l'intention n'est pas de faire l'apologie ou, au contraire, le procès de l'euthanasie, mais plutôt de libérer une parole simple et honnête sur un sujet de société. « Ce livre raconte l'histoire de Paulette, une poule, qui a pris une ferme décision », explique Corinne Huque. « Elle est gravement malade, le docteur ne peut plus la guérir et elle ne souhaite plus vivre en ayant tellement mal. Elle décide de se faire euthanasier. Cette décision est difficile pour ses amis, mais ensemble, ils vont traverser cette épreuve. » Paulette est une histoire touchante pour raconter l'épreuve de la fin de vie et de l'euthanasie.

◀ UN NOUVEAU TAPIS DE COURSE POUR LA CLINIQUE DU SPORT

La clinique du sport du CHR, située sur le site de la Citadelle, s'est dotée d'un tout nouveau tapis de course adapté aux sportifs de haut niveau. L'objectif visé est de développer la clinique, non seulement pour les sportifs occasionnels, mais aussi pour les sportifs aguerris. Le revêtement du nouveau tapis, proche de celui d'une piste d'athlétisme, permet de diminuer les chocs et de protéger ainsi les articulations. La vitesse demandée peut atteindre les 30km/h et des pentes jusqu'à 25 % peuvent être programmées. Plus long et plus large, ce nouveau matériel augmentera également la sécurité des sportifs lors de leur test cardiologique.

GYNÉCOLOGIE : RETRANSMISSION EN DIRECT D'UNE OPÉRATION ▼

Fin juin, une chirurgie live par satellite fut retransmise à partir du bloc opératoire du CHR de la Citadelle à l'occasion du congrès de l'European Society of Human Reproduction and Embryology (ESHRE) qui se tenait à Vienne. 12.000 personnes ont participé au congrès ; environ 1.000 d'entre elles ont assisté à la transmission. Différents types de chirurgie ont été présentés : coelioscopie pour myomectomie et endométriose, hystérosopies pour problèmes d'infertilité (polypes, fibromes et utérus dysmorphique).

JUILLET
AOÛT

2019

◀ ENSEMBLE, CONSTRUISONS LE PROJET « CHR 2025 »

Le CHR de la Citadelle a lancé une enquête auprès du comité des patients, des membres du personnel et des médecins sur l'avenir de l'hôpital. Intitulé « Ensemble, construisons le projet CHR 2025 », ce sondage avait pour objectif de dresser les grands axes du futur plan stratégique 2020-2025. Au total, 262 réponses, comprenant de nombreuses propositions, ont été rentrées.

Pour le comité de patients, les axes principaux sont le bien-être, le patient au centre et la sécurité des soins. Les patients mettent notamment l'accent sur l'environnement de travail, les valeurs (accueil, empathie, humanisation), et la mobilité. Pour les membres du personnel et les médecins, les axes principaux sont également le bien-être au travail, le patient au centre et la sécurité des soins.



SEPTEMBRE 2019

◀ LA E-CIGARETTE : OUVERTURE D'UNE CONSULTATION SPÉCIFIQUE

La e-cigarette est un appareil avec lequel on aspire une vapeur obtenue par l'échauffement d'un produit liquide, composé de glycérol (qui permet la production de vapeur) et/ou de propylène glycol, d'arômes (tabac, fruits, menthe ...) et éventuellement de nicotine à des concentrations variables. Inventée en Chine au début des années 2000, la cigarette électronique, aussi appelée vapoteuse, vaporette ou e-cigarette, a rapidement évolué, connaissant un essor mondial. À l'heure actuelle, on ne connaît pas les effets à long terme sur la santé, mais sur base des dernières études, il semble que la vapoteuse soit nettement moins toxique que le tabac fumé. On n'a, jusqu'à présent, démontré aucun lien entre le vapotage et l'apparition de cancers ou de maladies respiratoires telle la bronchopneumopathie chronique obstructive (BPCO). Cependant, on ne peut pas exclure qu'il y ait des effets néfastes sur le long terme. Sur le plan cardio-vasculaire, les risques sont bien moindres qu'avec le tabac. Néanmoins, ils ne sont pas nuls si le liquide utilisé contient de la nicotine. Depuis le mois de septembre, le CHR de la Citadelle propose des consultations spécifiques « e-cigarette » pour accompagner les personnes qui se posent des questions sur l'utilisation de la vape, qui souhaitent arrêter de fumer avec la cigarette électronique ou qui désirent se sevrer de celle-ci. Ces consultations, au même titre que les consultations d'aide au sevrage tabagique sont remboursées par la mutuelle.

LA SEMAINE DU CŒUR ▼

Dans le cadre de la Semaine du Cœur, le CHR de la Citadelle a organisé plusieurs conférences à destination du grand public. Parmi les thèmes abordés : le sucre, le diabète et les maladies cardiovasculaires, le sport, ses bienfaits et ses risques pour le diabétique et le cardiaque et, enfin, la revalidation cardiaque.



La Semaine du CŒUR
du 23 au 29 septembre

Conférences
Grand public

Mercredi 25 septembre
17h30 - 19h00 Site Citadelle
Salle Cathédrale (REZ 012)

Entrée libre

CARDIOLOGIE **DIABÉTOLOGIE** **REVALIDATION CARDIAQUE**

Le sucre, le diabète et les maladies cardiovasculaires : Les liaisons dangereuses
Dr Marie Strivay - Dr Etienne Hoffer et Mme Fanny Eurard

Le sport et ses bienfaits et ses risques pour le cardiaque/ le diabétique
Dr Kristel Maeyns

Revalidation Cardiaque: intérêt sur le plan cardio-métabolique
Dr Pierre Troisfontaines



66
UTILISATEURS
RÉGULIERS



90.685 KM
PARCOURS

SOIT 1.404 KM
EN MOYENNE
AN/PERSONNE

▲ LE VÉLO À L'HONNEUR DE LA SEMAINE DE LA MOBILITÉ AU CHR ►

Le vélo fut le grand invité de la semaine européenne de la mobilité. Au programme : check up vélo, atelier de réparation, sensibilisation à la sécurité du cycliste, test de vélos électriques, quizz sur le code de la route ... Le CHR a relevé le défi de la mobilité douce !



OCTOBRE

2019

10

CONFÉRENCE : DE L'INTELLIGENCE HUMAINE À L'ARTIFICIELLE, HISTOIRE D'UN FUTUR ? ▼

Le Dr Gaëtan Letesson, service de médecine nucléaire du CHR de la Citadelle, a donné une conférence sur le thème « De l'intelligence humaine à l'artificielle : histoire d'un futur ? ».

Qui peut encore dire de nos jours qu'il n'a jamais entendu parler de l'intelligence artificielle, de l'IA ? Fréquemment abordée de manière superficielle, son évocation engendre le plus souvent un mélange de fascination et de crainte.

Toutefois, il s'avère primordial de se pencher sur ce sujet tant ses impacts dépassent et dépasseront les sphères où l'IA semble cantonnée pour embrasser notre quotidien et notamment le monde médical.

De son origine jusqu'à l'extrapolation d'un futur à construire, cette conférence propose, par une approche non technique, de mieux comprendre l'IA pour l'intégrer en toute « intelligence » à notre société et à l'humain que nous sommes.

A cela s'ajoute, à nouveau sans technicité, un petit détour par d'autres approches scientifiques qui, en synergie avec l'IA, bouleversent et bouleverseront le monde de demain. Citons par exemple les Nanotechnologies, les Biotechnologies, les sciences de l'Information et les sciences Cognitives (les NBIC) mais aussi la robotique, l'Internet des Objets (IdO) ou encore l'impression 3D.

A quoi devons-nous nous attendre ? Quelles implications ?

Cette conférence vous propose un voyage ; un voyage débutant au pied d'une histoire déjà riche pour se rendre vers un futur à écrire.

◀ 335 KILOMÈTRES PARCOURUS LORS DU CHALLENGE NATIONAL VÉLO DE LA REVALIDATION PULMONAIRE

335 kilomètres ont été parcourus au CHR de la Citadelle dans le cadre du 2^e Challenge National Vélo de la Revalidation Pulmonaire. Patients et membres du personnel médical et paramédical ont pédalé pour sensibiliser le grand public à la bronchopneumopathie chronique obstructive (BPCO). Ils se sont relayés pendant 4 heures pour parcourir l'équivalent de deux étapes du Tour de France. Bravo à eux !

UNE JOURNÉE FESTIVE POUR LES PETITS PATIENTS DU SERVICE DE NÉONATOLOGIE ▼

Le service de néonatalogie a réuni ses anciens petits patients lors de la journée mondiale de la prématurité. Au programme : activités ludiques, goûter, spectacle de magie et visite de Saint-Nicolas. Cette journée permet également aux enfants, parents et soignants de se retrouver après le séjour, parfois long, des enfants prématurés dans le service.

LE 1^{ER} RÉSEAU HOSPITALIER DE LA PROVINCE DE LIÈGE EST CONSTITUÉ ▼

Le conseil d'administration de la Clinique Reine Astrid de Malmédyl a décidé de rejoindre le réseau des hôpitaux publics de la province de Liège, donnant ainsi le feu vert à la constitution du premier réseau liégeois.

La Clinique Reine Astrid rejoint ainsi le réseau de huit institutions, formé par le CHR de la Citadelle, le CHR de Verviers, le CHU de Liège, le Centre hospitalier du Bois de l'Abbaye, la Clinique André Renard, le CHR de Huy et IsoSL.

Les institutions partenaires se réjouissent de cette décision, qui renforce un réseau hospitalier fort, ancré sur l'ensemble du territoire de la province de Liège.

Ce réseau a pour vocation de faire bénéficier la population d'un accès à des soins de qualité et à une médecine universitaire, permettant l'approche des pathologies des plus simples aux plus complexes, grâce à des technologies de pointe.

chr Huy

CENTRE HOSPITALIER
Reine Astrid
MALMEDY

CHR
VERVIERS

CHU
Bois de l'Abbaye

Clinique
André Renard

ISSSL

CHU
de Liège

CITADELLE
CHATEAU
ROUGE
SAINT-ROSALE
VOTRE SANTÉ, NOTRE METIER

DÉ CEM BRE

2019

12

◀ LES ENQUÊTES DE SATISFACTION PATIENTS MAINTENANT DISPONIBLES EN LIGNE

Le CHR de la Citadelle propose aux patients et proches de remplir une enquête de satisfaction patients en ligne, sur leur ordinateur, tablette ou smartphone. La méthode est simple : le patient/proche doit se connecter sur le site du CHR et y encoder un code spécifique qui lui sera remis par les professionnels en fin d'hospitalisation. Il a alors accès au questionnaire en ligne et peut le compléter anonymement en 10 à 15 minutes.

Actuellement, seuls certains secteurs spécifiques sont concernés. Dans le courant de l'année 2020, les enquêtes en ligne s'étendront à la majorité des services de l'hôpital.

La version papier existe toujours et sera proposée encore quelques années pour permettre à chaque personne de choisir la méthode qui lui convient le mieux.

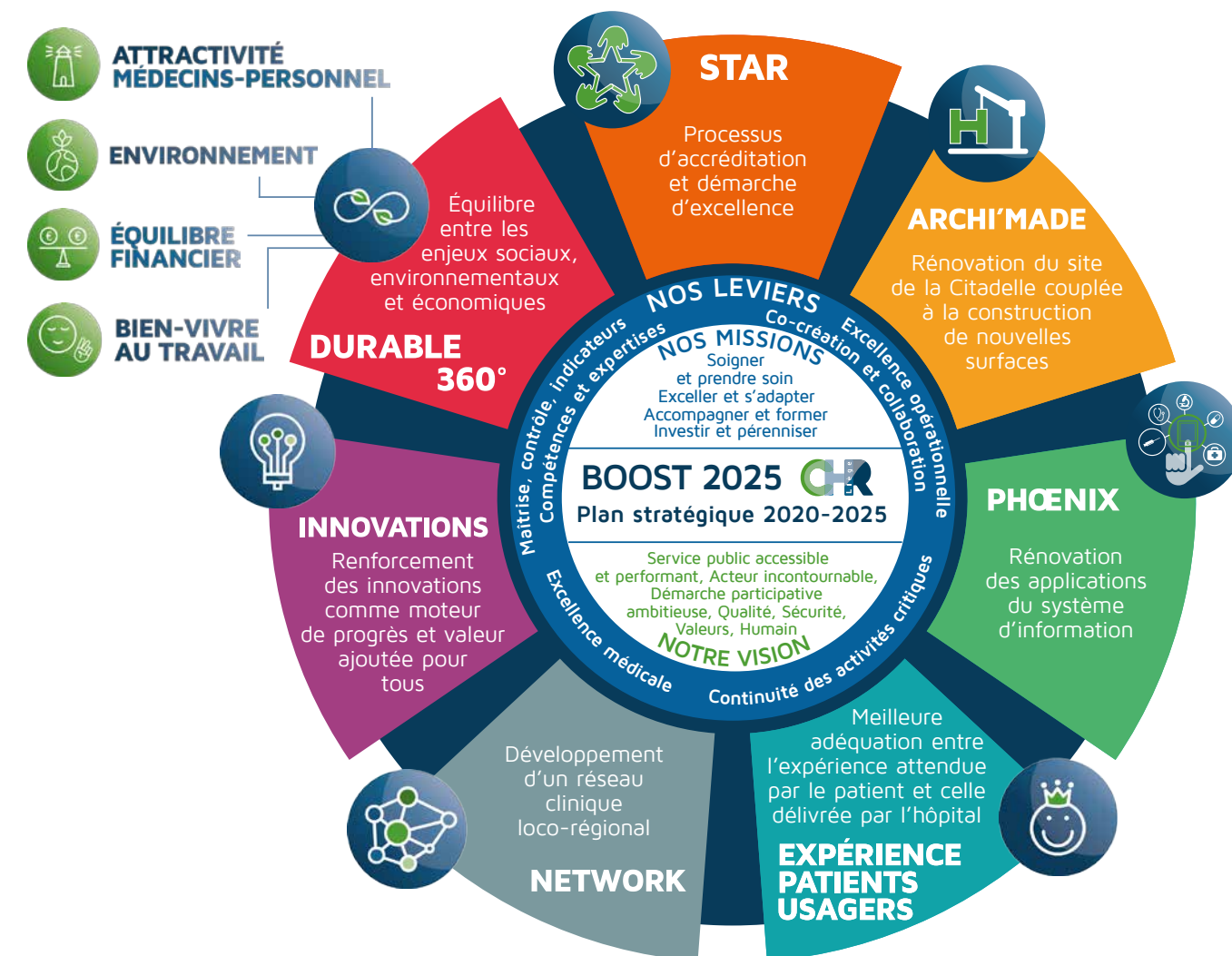
DE MOVE TOGETHER À BOOST 2025 ►

L'année 2019 s'est terminée par la transition vers un nouveau plan stratégique adopté par notre Assemblée générale : Boost 2025. Conçu grâce à la contribution de nos collaborateurs et de nos patients, il entend poursuivre et amplifier certains axes et doit permettre de relever de nouveaux enjeux majeurs en matière d'évolution de la santé et de qualité de vie.

Parmi les sept priorités stratégiques identifiées pour 2015-2019 dans le cadre du plan Move Together, quatre ont été menées à leur terme conformément au périmètre fixé initialement. Les axes WIN⁵ (Excellence opérationnelle), R@MA (Renouveau pour un axe de médecine ambulatoire) et FLOW (Accessibilité et mobilité) sont intégrés dans la culture de l'entreprise et continuent de se développer en mode opérationnel. Les objectifs de l'axe SYNAPSE (Synergie pour un axe public d'excellence) ont été rencontrés ; les données collectées seront exploitées dans le cadre de la construction des réseaux hospitaliers.

Trois axes sont reconduits dans le nouveau plan stratégique. Ils prennent une autre dimension et assurent la continuité avec le plan précédent. Il s'agit d'ARCHI'MADE (Rénovation de la structure architecturale), de PHOENIX (Rénovation de la plupart des applications du système d'information) et de STAR (Sécurité pour tous, accréditation responsable).

À ces trois axes viennent s'ajouter quatre nouvelles priorités : Expérience Patients-Usagers, Network, Durable 360° et Innovations.



SITE DE LA CITADELLE

Boulevard du 12^e de Ligne 1,
4000 Liège
T 04 321 61 11

SITE DU CHÂTEAU ROUGE

Rue du Grand Puits 47,
4040 Herstal
T 04 321 59 04

SITE DE STE-ROSALIE

Rue des Wallons 72,
4000 Liège
T 04 321 72 11



**CITADELLE
CHATEAU
ROUGE
SAINTE
ROSALIE**

VOTRE SANTÉ, NOTRE MÉTIER

WWW.CHRCITADELLE.BE