



**BROCHURE
CHIFFRÉE
2018**



CHIFFRES CLÉS

LE CHR, C'EST...

**3 SITES
HOSPITALIERS**

**CITADELLE
CHÂTEAU ROUGE
SAINTE-ROSALIE**



**3.587
TRAVAILLEURS
654 MÉDECINS
SPÉCIALISTES
188 MÉTIERS**

**551.067
PASSAGES EN
POLYCLINIQUES**





34.703
HOSPITALISATIONS
'CLASSIQUES'

47.602
HOSPITALISATIONS
DE JOUR



25.346
INTERVENTIONS
CHIRURGICALES
PRATIQUÉES

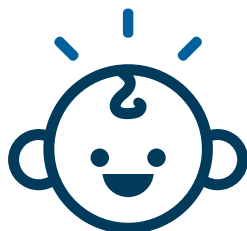
335.420
PASSAGES AU
LABOCITA





161.579
EXAMENS
D'IMAGERIE
MÉDICALE

790.055
RENDEZ-VOUS
PRIS



2.543
NAISSANCES

96.987
REPAS SERVIS
AU MESS



183.970
KILOS DE
LINGE TRAITÉS



BILAN FINANCIER

AU 31 DÉCEMBRE
2018

BILAN AU 31 DÉCEMBRE 2018 ET 2017

Activités A et B consolidées

| Actif | Exercice | Exercice précédent |
|--|--------------------|--------------------|
| ACTIFS IMMOBILISES | 122.459.889 | 126.161.218 |
| I. Frais d'établissement | 0 | 0 |
| II. Immobilisations incorporelles | 4.202.797 | 2.592.598 |
| III. Immobilisations corporelles | 116.641.950 | 122.968.620 |
| A. Terrains, constructions et agencements | 77.275.299 | 86.099.981 |
| B. Matériel d'équipement médical | 19.532.250 | 22.370.184 |
| C. Matériel d'équipement non médical, mobilier matériel roulant et matériel informatique | 11.531.268 | 12.436.988 |
| F. Immobilisations en cours | 8.303.133 | 2.061.467 |
| IV. Immobilisations financières | 1.615.142 | 600.000 |
| C. Autres immobilisations financières | 1.615.142 | 600.000 |
| 1. Actions et Parts | 1.615.142 | 600.000 |
| 2. Créances et cautionnements en numéraire | 0 | 0 |
| ACTIFS CIRCULANTS | 224.973.799 | 229.566.324 |
| V. Créances à plus d'un an | 541.964 | 209.983 |
| VI. Stocks et commandes en cours d'exécution | 6.850.510 | 7.886.964 |
| A. Approvisionnements et fournitures | 6.850.510 | 7.886.964 |
| VII. Créances à un an au plus | 150.469.822 | 104.349.628 |
| A. Créances pour prestations | 144.108.657 | 98.881.147 |
| 1. Patients | 7.258.681 | 3.501.325 |
| 2. Organismes assureurs | 79.022.859 | 38.153.802 |
| 3. Autres | 57.827.117 | 57.226.020 |
| 4. Notes de crédit à recevoir | | |
| B. Autres créances | 6.361.165 | 5.468.481 |
| 2. Autres | 6.361.165 | 5.468.481 |
| VIII. Placements de trésorerie | 55.780.042 | 67.616.709 |
| IX. Valeurs disponibles | 9.100.462 | 47.333.344 |
| X. Comptes de régularisation | 2.230.999 | 2.169.696 |
| TOTAL | 347.433.688 | 355.727.543 |

BILAN AU 31 DÉCEMBRE 2018 ET 2017

Activités A et B consolidées

| Passif | Exercice | Exercice précédent |
|---|--------------------|--------------------|
| CAPITAUX PROPRES | 61.590.608 | 67.499.973 |
| I. Dotations, apports et dons en capital | 28.397.044 | 28.397.044 |
| A. Capital souscrit | 28.397.044 | 28.397.044 |
| II. Plus-value de réévaluation et prime d'émission | 5.482 | 5.482 |
| III. Réserves | 22.071.140 | 22.067.376 |
| A. Réserve légale | 2.610.986 | 2.610.986 |
| B. Réserves indisponibles | 0 | 0 |
| C. Réserves disponibles | 19.460.154 | 19.456.390 |
| IV. Résultat reporté | 0 | 0 |
| V. Subsidés d'investissements | 5.559.365 | 5.914.918 |
| VI. Primes de fermeture | 5.557.577 | 11.115.153 |
| PROVISION POUR RISQUES ET CHARGES | 2.190.228 | 2.955.027 |
| VII. Provision pour risques et charges | 2.190.228 | 2.955.027 |
| DETTES | 283.652.852 | 285.272.543 |
| VIII. Dettes à plus d'un an | 170.287.461 | 169.384.470 |
| A. Dettes financières | 50.835.686 | 49.932.695 |
| 4. Etablissements de crédit | 50.835.686 | 49.932.695 |
| D. Autres dettes | 119.451.775 | 119.451.775 |
| IX. Dettes à un an au plus | 109.613.073 | 112.243.100 |
| A. Dettes à plus d'un an échéant dans l'année | 19.464.687 | 27.908.636 |
| B. Dettes financières | 8.000.000 | 0 |
| C. Dettes courantes | 55.506.752 | 53.591.899 |
| 1. Fournisseurs | 31.578.277 | 33.451.367 |
| 2. Montants de rattrapage | 7.632.997 | 6.069.325 |
| 3. Médecins, dentistes et kinés | 16.295.478 | 14.071.206 |
| D. Acomptes reçus | 1.272.838 | 289.006 |
| E. Dettes fiscales et salariales | 23.850.728 | 27.358.149 |
| 1. Impôts | 1.292.486 | 4.299.175 |
| 2. Rémunérations et charges sociales | 22.558.242 | 23.058.974 |
| F. Autres dettes | 1.518.068 | 3.095.410 |
| X. Comptes de régularisation | 3.752.318 | 3.644.972 |
| TOTAL | 347.433.688 | 355.727.543 |

COMPTE DE RÉSULTATS AU 31 DÉCEMBRE 2018 ET 2017

Activités A et B consolidées

| | Exercice | Exercice précédent |
|---|--------------------|--------------------|
| I. PRODUITS D'EXPLOITATION | 396.919.189 | 386.706.829 |
| A. Chiffre d'affaires | 364.127.539 | 349.196.858 |
| Budget des moyens financiers | 135.614.164 | 130.886.322 |
| Rattrapage estimé de l'exercice en cours | -2.043.831 | -1.528.067 |
| Suppléments de chambres | 1.546.220 | 809.605 |
| Forfaits conventions I.N.A.M.I. | 18.508.353 | 17.234.244 |
| Forfaits produits accessoires | 91.884 | 716.803 |
| Produits pharmaceutiques et assimilés | 62.273.393 | 54.922.369 |
| Honoraires | 148.137.356 | 146.155.584 |
| C. Production immobilisée | 0 | 0 |
| Aménagements locaux | 0 | 0 |
| D. Autres produits d'exploitation | 20.353.943 | 19.528.225 |
| Autres | 20.353.943 | 19.528.225 |
| Produits d'exploitation non récurrents | 12.437.707 | 17.981.746 |
| II. COUT DES PRODUITS D'EXPLOITATION | 397.950.410 | 389.680.985 |
| A. Approvisionnements et fournitures | 93.953.000 | 81.747.199 |
| 1. Achats | 92.568.167 | 85.262.493 |
| 2. Variation des stocks : | | |
| augmentation (-), réduction (+) | 1.384.833 | -3.515.294 |
| B. Services et fournitures extérieurs | 98.518.282 | 101.169.932 |
| C. Rémunérations et charges sociales | 179.244.035 | 179.933.217 |
| D. Amortissements et réductions de valeur sur frais d'établissement et sur immobilisations incorporelles et corporelles | 23.932.620 | 23.054.284 |
| E. Réductions de valeurs sur actifs circulants | -319.947 | 511.132 |
| F. Provisions pour risques et charges | -764.799 | -282.417 |
| G. Autres charges d'exploitation | 1.590.706 | 2.150.097 |
| Charges d'exploitation non récurrentes | 1.796.513 | 1.397.541 |
| Résultat d'exploitation | -1.031.221 | -2.974.156 |

COMPTE DE RÉSULTATS AU 31 DÉCEMBRE 2018 ET 2017

Activités A et B consolidées

| | Exercice | Exercice précédent |
|---|------------------|--------------------|
| IV. PRODUITS FINANCIERS | 1.707.653 | 3.732.182 |
| B. Produits des actifs circulants | 43.627 | 50.771 |
| D. Autres produits financiers | 1.664.026 | 3.681.411 |
| V. CHARGES FINANCIÈRES | 672.668 | 740.215 |
| A. Charges des emprunts d'investissement | 587.066 | 702.413 |
| B. Réductions de valeur sur actifs circulants autres que ceux visés sub II.E. (dotation +; reprise -) | 0 | |
| C. Autres charges financières | 85.602 | 37.802 |
| Résultat financier | 1.034.985 | 2.991.967 |
| Résultat de l'exercice | 3.764 | 17.811 |

AFFECTATIONS ET PRÉLÈVEMENTS

Activités A et B consolidées

| | Exercice | Exercice précédent |
|---|--------------|--------------------|
| A. BENEFICE A AFFECTER | 3.764 | 17.811 |
| 1. Résultat de l'exercice à affecter | 3.764 | 17.811 |
| 2. Bénéfice reporté de l'exercice précédent | 0 | 0 |
| B. PRELEVEMENTS | 0 | 1.214.590 |
| 1. Sur les réserves | | 1.214.590 |
| C. AFFECTATIONS AUX CAPITAUX PROPRES | 3.764 | -61.620 |
| 1. A la réserve légale | | -61.620 |
| 2. Aux réserves disponibles | 3.764 | 0 |
| D. RESULTAT A REPORTER (-) | 0 | 0 |
| 1. Bénéfice à reporter | 0 | 0 |
| 2. Perte à reporter | 0 | 0 |
| F. BENEFICE A DISTRIBUER (-) | 0 | -1.170.781 |
| 1. Rémunération du capital | | -1.170.781 |

BILAN AU 31 DÉCEMBRE 2018 ET 2017

Activité A

| Actif | Exercice | Exercice précédent |
|--|-------------------|--------------------|
| ACTIFS IMMOBILISES | 37.139.590 | 37.139.590 |
| I. Frais d'établissement | 0 | 0 |
| II. Immobilisations incorporelles | 0 | 0 |
| III. Immobilisations corporelles | 0 | 0 |
| IV. Immobilisations financières | 37.139.590 | 37.139.590 |
| A. Entreprises liées | 37.139.590 | 37.139.590 |
| 2. Créances | 37.139.590 | 37.139.590 |
| ACTIFS CIRCULANTS | 10.443.344 | 12.222.100 |
| VII. Créances à un an au plus | 10.439.271 | 12.219.271 |
| A. Notes de crédit à recevoir | | |
| B. Autres créances | 10.439.271 | 12.219.271 |
| IX. Valeurs disponibles | 4.073 | 2.830 |
| X. Comptes de régularisation | 0 | 0 |
| TOTAL | 47.582.934 | 49.361.691 |

BILAN AU 31 DÉCEMBRE 2018 ET 2017

Activité A

| Passif | Exercice | Exercice précédent |
|---|-------------------|--------------------|
| CAPITAUX PROPRES | 38.548.091 | 38.548.091 |
| I. Capital | 25.754.133 | 25.754.133 |
| A. Capital souscrit | 25.754.133 | 25.754.133 |
| II. Plus-value de réévaluation et prime d'émission | 4.245 | 4.245 |
| III. Réserves | 12.789.713 | 12.789.713 |
| A. Réserve légale | 2.286.308 | 2.286.308 |
| B. Réserves indisponibles | | |
| C. Réserves disponibles | 10.503.406 | 10.503.406 |
| IV. Résultat reporté | 0 | 0 |
| V. Subsidés d'investissements | 0 | 0 |
| PROVISIONS POUR RISQUES ET CHARGES | 0 | 0 |
| VII. Provisions pour risques et charges | 0 | 0 |
| DETTES | 9.034.843 | 10.813.600 |
| VIII. Dettes à plus d'un an | 0 | 0 |
| IX. Dettes à un an au plus | 9.034.843 | 10.813.600 |
| C. Dettes courantes | 9.007.715 | 9.647.715 |
| 1. Fournisseurs | 9.007.715 | 9.647.715 |
| F. Autres dettes | 27.128 | 1.165.885 |
| X. Comptes de régularisation | 0 | 0 |
| TOTAL | 47.582.934 | 49.361.691 |

COMPTE DE RÉSULTATS

Activité A

| Charges | Exercice | Exercice précédent |
|--|----------|--------------------|
| Politique hospitalière | 0 | 1.351.133 |
| Bénéfice de l'exercice | 0 | 1.232.401 |
| | 0 | 2.583.534 |
| Produits | Exercice | Exercice précédent |
| Produits financiers relatifs à la créance sur l'activité B | 0 | 2.583.534 |
| | 0 | 2.583.534 |

COMPTE DE RÉSULTATS

Activité A

| | Exercice | Exercice précédent |
|---|----------|--------------------|
| I. PRODUITS D'EXPLOITATION | 0 | 0 |
| II. COUTS DES PRODUITS D'EXPLOITATION | 0 | -1.351.133 |
| Redevances C.H.U. | 0 | -640.000 |
| Redevances Activité B | 0 | -711.133 |
| III. RESULTAT D'EXPLOITATION | 0 | -1.351.133 |
| IV. PRODUITS FINANCIERS | 0 | 2.583.534 |
| E. Produits financiers relatifs à la créance sur l'activité B | 0 | 2.583.534 |
| V. CHARGES FINANCIERES | 0 | 0 |
| IX. BENEFICE DE L'EXERCICE | 0 | 1.232.401 |

AFFECTATIONS ET PRÉLÈVEMENTS

Activité A

| | Exercice | Exercice précédent |
|---|----------|--------------------|
| A. BENEFICE A AFFECTER | 0 | 1.232.401 |
| 1. Bénéfice de l'exercice à affecter | | 1.232.401 |
| B. PRELEVEMENTS SUR LES RESERVES | 0 | 0 |
| C. AFFECTATIONS AUX CAPITAUX PROPRES | 0 | -61.620 |
| 1. A la réserve légale | | -61.620 |
| D. RESULTAT A REPORTER (-) | 0 | 0 |
| 2. Perte à reporter | 0 | 0 |
| F. BENEFICE A DISTRIBUER | 0 | -1.170.781 |
| 1. Rémunération du capital | | -1.170.781 |

ANNEXE AU BILAN

Activité A

| | Exercice | Exercice précédent |
|---|-------------------|--------------------|
| DETAIL DES AUTRES CREANCES A UN AN AU PLUS | 10.439.271 | 12.219.271 |
| Créances sur l'activité B | 10.433.335 | 12.213.335 |
| Impôts et précomptes à récupérer | 5.936 | 5.936 |
| DETAIL DES RESERVES | 12.789.713 | 12.789.713 |
| Réserve légale | 2.286.308 | 2.286.308 |
| Réserves indisponibles | 0 | 0 |
| Réserves disponibles (pour investissements) | 2.602.882 | 2.602.882 |
| Réserves disponibles (plus-value sur constructions) | 7.900.524 | 7.900.524 |
| DETAIL DES AUTRES DETTES A UN AN AU PLUS | 27.128 | 1.165.885 |
| Dividendes | 0 | 1.170.781 |
| Autres | 27.128 | -4.896 |

BILAN AU 31 DÉCEMBRE 2018 ET 2017

Activité B

| Actif | Exercice | Exercice précédent |
|---|--------------------|--------------------|
| ACTIFS IMMOBILISES | 122.459.890 | 126.161.218 |
| I. Frais d'établissement | 0 | 0 |
| II. Immobilisations incorporelles | 4.202.797 | 2.592.598 |
| III. Immobilisations corporelles | 116.641.950 | 122.968.620 |
| A. Terrains, constructions et agencements | 77.275.299 | 86.099.981 |
| B. Matériel d'équipement médical | 19.532.250 | 22.370.184 |
| C. Matériel d'équipement non médical, mobilier, matériel roulant et matériel informatique | 11.531.268 | 12.436.988 |
| F. Immobilisations en cours | 8.303.133 | 2.061.467 |
| IV. Immobilisations financières | 1.615.142 | 600.000 |
| C. Autres immobilisations financières | 1.615.142 | 600.000 |
| 1. Actions et Parts | 1.615.142 | 600.000 |
| 2. Créances et cautionnements en numéraire | | 0 |
| ACTIFS CIRCULANTS | 233.977.442 | 239.211.210 |
| V. Créances à plus d'un an | 541.964 | 209.983 |
| VI. Stocks et commandes en cours d'exécution | 6.850.510 | 7.886.964 |
| A. Approvisionnements et fournitures | 6.850.510 | 7.886.964 |
| VII. Créances à un an au plus | 159.477.538 | 113.997.343 |
| A. Créances pour prestations | 144.108.657 | 98.881.147 |
| 1. Patients | 7.258.682 | 3.501.325 |
| 2. Organismes assureurs | 79.022.859 | 38.153.802 |
| 3. Autres | 57.827.117 | 57.226.020 |
| B. Autres créances | 15.368.880 | 15.116.196 |
| 1. Autres | 15.368.880 | 15.116.196 |
| VIII. Placements de trésorerie | 55.780.042 | 67.616.709 |
| IX. Valeurs disponibles | 9.096.389 | 47.330.515 |
| X. Comptes de régularisation | 2.230.999 | 2.169.696 |
| TOTAL | 356.437.331 | 365.372.428 |

BILAN AU 31 DÉCEMBRE 2018 ET 2017

Activité B

| Passif | Exercice | Exercice précédent |
|---|--------------------|--------------------|
| CAPITAUX PROPRES | 23.042.516 | 28.951.882 |
| I. Dotations apports et dons en capital | 2.642.911 | 2.642.911 |
| A. Capital souscrit | 2.642.911 | 2.642.911 |
| II. Plus-value de réévaluation et prime d'émission | 1.237 | 1.237 |
| III. Réserves | 9.281.426 | 9.277.663 |
| A. Réserve légale | 324.678 | 324.678 |
| B. Réserves indisponibles | 0 | 0 |
| C. Réserves disponibles | 8.956.748 | 8.952.985 |
| IV. Résultat reporté | 0 | 0 |
| V. Subsidés d'investissements | 5.559.365 | 5.914.918 |
| VI. Primes de fermeture | 5.557.577 | 11.115.153 |
| PROVISIONS POUR RISQUES ET CHARGES | 2.190.228 | 2.955.027 |
| VII. Provisions pour risques et charges | 2.190.228 | 2.955.027 |
| DETTES | 331.204.587 | 333.465.519 |
| VIII. Dettes à plus d'un an | 207.427.051 | 206.524.061 |
| A. Dettes financières | 50.835.686 | 49.932.695 |
| 4. Etablissements de crédits | 50.835.686 | 49.932.695 |
| D. Autres dettes | 156.591.365 | 156.591.365 |
| IX. Dettes à un an au plus | 120.025.218 | 123.296.486 |
| A. Dettes à plus d'un an échéant dans l'année | 19.464.687 | 27.908.636 |
| B. Dettes financières | 18.433.335 | 12.213.335 |
| C. Dettes courantes | 55.506.752 | 53.591.899 |
| 1. Fournisseurs | 31.578.277 | 33.451.367 |
| 2. Montants de rattrapage | 7.632.997 | 6.069.325 |
| 3. Médecins, dentistes et kinés | 16.295.478 | 14.071.206 |
| D. Acomptes reçus | 1.272.838 | 289.006 |
| E. Dettes fiscales, salariales et sociales | 23.850.728 | 27.358.149 |
| 1. Impôts | 1.231.395 | 4.299.175 |
| 2. Rémunérations et charges sociales | 22.619.333 | 23.058.974 |
| F. Autres dettes | 1.496.876 | 1.935.461 |
| X. Comptes de régularisation | 3.752.318 | 3.644.972 |
| TOTAL | 356.437.331 | 365.372.428 |

COMPTE DE RÉSULTATS

Activité B

| Charges | Exercice | Exercice précédent |
|--|--------------------|--------------------|
| Achats et variation de stocks | 93.953.001 | 81.747.199 |
| Services extérieurs | 98.518.281 | 99.818.799 |
| Frais de personnel | 179.244.035 | 179.933.217 |
| Amortissements sur immobilisations | 23.932.620 | 23.054.284 |
| Réductions de valeur sur créances à un an au plus | -319.947 | 511.132 |
| Provisions pour pensions et obligations similaires | 0 | 0 |
| Provisions pour risques et charges | -764.799 | -282.417 |
| Charges financières | 672.668 | 3.323.749 |
| Provisions pour charges exceptionnelles | | |
| Autres charges exceptionnelles | 0 | 0 |
| Charges afférentes aux exercices antérieurs | 1.796.513 | 1.397.541 |
| Autres charges d'exploitation | 1.590.706 | 2.150.097 |
| Dotation à la réserve légale | 0 | 0 |
| Dotation aux réserves disponibles | 3.764 | 0 |
| Bénéfice à reporter | 0 | 0 |
| | | |
| | 398.626.842 | 391.653.601 |
| | | |
| Produits | Exercice | Exercice précédent |
| Chiffre d'affaires | 364.127.539 | 349.196.858 |
| Produits afférents aux exercices antérieurs | 11.610.704 | 15.419.907 |
| Autres produits | 22.888.599 | 25.822.246 |
| Bénéfice reporté de l'exercice précédent | 0 | 0 |
| Prélèvement sur les réserves disponibles | 0 | 1.214.590 |
| | | |
| | 398.626.842 | 391.653.602 |

COMPTE DE RÉSULTATS

Activité B

| | Exercice | Exercice précédent |
|--|--------------------|--------------------|
| I. PRODUITS D'EXPLOITATION | 396.919.189 | 386.706.829 |
| A. Chiffre d'affaires | 364.127.539 | 349.196.858 |
| Budget des moyens financiers | 135.614.164 | 130.886.322 |
| Rattrapages estimés à restituer (-) à recevoir (+) | -2.043.831 | -1.528.067 |
| Suppléments de chambre | 1.546.220 | 809.605 |
| Forfaits conventions INAMI et hospitalisation de jour | 18.508.353 | 17.234.244 |
| Produits accessoires | 91.884 | 716.803 |
| Produits pharmaceutiques et assimilés | 62.273.393 | 54.922.369 |
| Honoraires | 148.137.356 | 146.155.584 |
| C. Production immobilisée | 0 | 0 |
| Aménagements locaux | 0 | 0 |
| D. Autres produits d'exploitation | 20.353.943 | 19.528.225 |
| Produits d'exploitation non récurrents | 12.437.707 | 17.981.746 |
| II. COUT DES PRODUITS D'EXPLOITATION | 397.950.410 | 388.329.853 |
| A. Approvisionnements et fournitures | 93.953.001 | 81.747.199 |
| 1. Achats | 92.568.167 | 85.262.494 |
| 2. Variation des stocks : augmentation (-), réduction + | 1.384.833 | -3.515.294 |
| B. Services et fournitures extérieurs | 98.518.281 | 99.818.799 |
| C. Rémunérations et charges sociales | 179.244.035 | 179.933.217 |
| D. Amortissements sur immobilisations | 23.932.620 | 23.054.284 |
| E. Réductions de valeur sur actifs circulants | -319.947 | 511.132 |
| F. Provisions pour risques et charges | -764.799 | -282.417 |
| G. Autres charges d'exploitation | 1.590.706 | 2.150.097 |
| Charges d'exploitation non récurrentes | 1.796.513 | 1.397.541 |
| III. PERTE D'EXPLOITATION | -1.031.221 | -1.623.023 |
| IV. PRODUITS FINANCIERS | 1.707.653 | 3.732.182 |
| B. Produits des actifs circulants | 43.627 | 50.771 |
| C. Autres produits financiers | 1.664.026 | 3.681.411 |
| V. CHARGES FINANCIERES | 672.668 | 3.323.749 |
| A. Charges des emprunts d'investissement | 587.066 | 3.285.947 |
| C. Autres charges financières | 85.602 | 37.802 |
| XI. RESULTAT DE L'EXERCICE | 3.764 | -1.214.590 |
| VII. PRODUITS EXCEPTIONNELS | 12.437.707 | 17.981.746 |

AFFECTATIONS ET PRÉLÈVEMENTS

Activité B

| | Exercice | Exercice précédent |
|---|--------------|--------------------|
| A. BÉNÉFICE À AFFECTER | 3.764 | -1.214.590 |
| 1. Résultat de l'exercice à affecter | 3.764 | -1.214.590 |
| 2. Bénéfice reporté de l'exercice précédent | 0 | 0 |
| B. PRÉLEVEMENTS | 0 | 1.214.590 |
| 1. Sur les réserves | 0 | 1.214.590 |
| C. AFFECTATIONS AUX CAPITAUX PROPRES | 3.764 | 0 |
| 1. À la réserve légale | 0 | 0 |
| 2. Aux réserves disponibles | 3.764 | 0 |
| D. RÉSULTAT À REPORTER | 0 | 0 |
| 1. Bénéfice à reporter | 0 | 0 |

ETAT DES IMMOBILISATIONS

Activité B

| | Frais d'établissement | Immobilisations incorporelles | Terrains, constructions, grosses réparations et agencements | Matériel et équipements médicaux |
|---|--------------------------|----------------------------------|---|--|
| | Rubrique 20 | Rubrique 21 | Rubrique 22 | Rubrique 23 |
| A. ACQUISITIONS | | | | |
| Au 01/01/2018 | 2.206.585 | 12.458.774 | 312.321.577 | 152.304.388 |
| Achats de l'exercice (+) | | 2.779.545 | 3.299.563 | 4.596.061 |
| Transferts de rubriques (+,-) | | | | |
| Ventes et déclassements (-) | | | -254.557 | -134.390 |
| N.D. et N.C. sur exercices antérieurs (+,-) | | | | |
| Au 31/12/2018 | 2.206.585 | 15.238.320 | 315.366.583 | 156.766.058 |
| B. PLUS-VALUES | | | | |
| Au 01/01/2018 | | | 7.304.644 | |
| Mutations de l'exercice (+) | | | | |
| Mutations de l'exercice (-) | | | | |
| Au 31/12/2018 | | | 7.304.644 | |
| C. AMORTISSEMENTS | | | | |
| Au 01/01/2018 | -2.206.585 | -9.866.176 | -233.526.239 | -129.934.204 |
| Mutations de l'exercice actées | | -1.169.347 | -12.107.878 | -7.431.345 |
| Mutations de l'exercice reprises | | | 238.189 | 131.741 |
| Au 31/12/2018 | -2.206.585 | -11.035.523 | -245.395.928 | -137.233.808 |
| D. VALEUR NETTE FIN 12/2018 | | 4.202.797 | 77.275.299 | 19.532.250 |
| | 101.010.346 | | | |

ETAT DES IMMOBILISATIONS

Activité B

| | Equipements non médicaux, mobiliers, matériels roulants, matériels et mobiliers informatiques | Immobilisations en cours & Avances et acomptes versés | Immobilisations financières |
|---|---|---|-----------------------------|
| | Rubrique 24 | Rubrique 27 | Rubrique 28 |
| A. ACQUISITIONS | | | |
| Au 01/01/2018 | 73.489.296 | 2.061.467 | 600.000 |
| Achats de l'exercice (+) | 2.326.511 | 6.241.666 | 1.015.142 |
| Transferts de rubriques (+,-) | | | |
| Ventes et déclassements (-) | -80.960 | | |
| N.D. et N.C. sur exercices antérieurs (+,-) | | | |
| Au 31/12/2018 | 75.734.847 | 8.303.133 | 1.615.142 |
| B. PLUS-VALUES | | | |
| Au 01/01/2018 | | | |
| Mutations de l'exercice (+) | | | |
| Mutations de l'exercice (-) | | | |
| Au 31/12/2018 | | | |
| C. AMORTISSEMENTS | | | |
| Au 01/01/2018 | -61.052.308 | | |
| Mutations de l'exercice actées | -3.224.050 | | |
| Mutations de l'exercice reprises | 72.778 | | |
| Au 31/12/2018 | -64.203.579 | | |
| D. VALEUR NETTE FIN 12/2018 | 11.531.267 | 8.303.133 | 1.615.142 |
| | 21.449.543 | | |

ETAT DES IMMOBILISATIONS

Activité B

| | Terrains | Constructions | Grosses réparations | Agencements immeubles | Travaux de reconditionn. | Dévelop. durables | Autres agencements | Agencements extérieurs |
|---|------------------|-------------------|---------------------|-----------------------|--------------------------|-------------------|--------------------|------------------------|
| A. ACQUISITIONS | | | | | | | | |
| Au 01/01/2018 | 2.173.967 | 165.228.414 | 31.793.365 | 43.987.421 | 47.099.550 | 3.615.074 | 9.674.773 | 8.749.652 |
| Achats de l'exercice (+) | | | 675.720 | | 610.285 | 12.650 | 2.000.909 | |
| Transferts de rubriques (+,-) | | | | | | | | |
| Ventes et déclassements (-) | | | -77.337 | -165.546 | | -6.250 | -3.730 | -1.694 |
| N.D. et N.C. sur exercices antérieurs (+,-) | | | | | | | | |
| Au 31/12/2018 | 2.173.967 | 165.228.414 | 32.391.748 | 43.821.875 | 47.709.836 | 3.621.475 | 11.671.951 | 8.747.958 |
| B. PLUS-VALUES | | | | | | | | |
| Au 01/01/2018 | | 7.304.644 | | | | | | |
| Mutations de l'exercice (+) | | | | | | | | |
| Mutations de l'exercice (-) | | | | | | | | |
| Au 31/12/2018 | | 7.304.644 | | | | | | |
| C. AMORTISSEMENTS | | | | | | | | |
| Au 01/01/2018 | | -139.830.310 | -22.057.512 | -43.188.364 | -15.553.290 | -1.947.920 | -2.365.165 | -8.584.318 |
| Mutations de l'exercice actées | | -3.692.679 | -1.799.356 | -516.958 | -4.711.447 | -361.508 | -1.002.684 | -23.247 |
| Mutations de l'exercice reprises | | | 67.136 | 164.485 | | 3.125 | 1.749 | 1.694 |
| Au 31/12/2018 | | -143.522.988 | -23.789.732 | -43.540.837 | -20.264.737 | -2.306.303 | -3.366.100 | -8.605.871 |
| D. VALEUR NETTE FIN 12/2018 | 2.173.967 | 29.010.069 | 8.602.017 | 281.038 | 27.445.099 | 1.315.172 | 8.305.851 | 142.087 |
| 77.275.300 | | | | | | | | |

ETAT DES IMMOBILISATIONS

| Activité B | | | | |
|---|-------------------|--------------------------|--------------------|-------------------------|
| | Mobiliers | Equipements non médicaux | Matériels roulants | Matériels informatiques |
| A. ACQUISITIONS | | | | |
| Au 01/01/2018 | 22.451.896 | 21.625.332 | 990.982 | 28.421.086 |
| Achats de l'exercice (+) | 133.959 | 1.098.994 | 61.170 | 1.032.388 |
| Transferts de rubriques (+,-) | | | | |
| Ventes et déclassements (-) | -39.735 | -17.774 | -19.741 | -3.710 |
| N.D. et N.C. sur exercices antérieurs (+,-) | | | | |
| Au 31/12/2018 | 22.546.121 | 22.706.552 | 1.032.411 | 29.449.764 |
| B. PLUS-VALUES | | | | |
| Au 01/01/2018 | | | | |
| Mutations de l'exercice (+) | | | | |
| Mutations de l'exercice (-) | | | | |
| Au 31/12/2018 | | | | |
| C. AMORTISSEMENTS | | | | |
| Au 01/01/2018 | -20.248.157 | -17.389.203 | -791.653 | -22.623.295 |
| Mutations de l'exercice actées | -513.430 | -804.729 | -61.384 | -1.844.508 |
| Mutations de l'exercice reprises | 35.679 | 13.748 | 19.741 | 3.610 |
| Au 31/12/2018 | -20.725.908 | -18.180.183 | -833.296 | -24.464.193 |
| D. VALEUR NETTE FIN 12/2018 | 1.820.213 | 4.526.369 | 199.115 | 4.985.571 |
| | 11.531.268 | | | |

ANNEXE AU BILAN

Activité B (Actif)

| | Exercice | Exercice précédent |
|---|--------------------|--------------------|
| VII. CREANCES A UN AN AU PLUS | 159.477.541 | 113.997.343 |
| A. Créances pour prestations | 144.108.660 | 98.881.147 |
| 1. Patients | 20.442.229 | 17.004.817 |
| 2. Organismes assureurs | 79.022.859 | 38.153.802 |
| 3. Autres | 57.827.117 | 57.226.020 |
| 4. Réductions de valeur actées sur créances | -13.183.545 | -13.503.492 |
| B. Autres créances | 15.368.880 | 15.116.196 |
| 2. Autres | 15.368.880 | 15.116.196 |
| IX. VALEURS DISPONIBLES | 9.096.389 | 47.330.515 |
| Il s'agit des comptes courants bancaires, caisses et virements internes | 9.096.389 | 47.330.515 |

ANNEXE AU BILAN

Activité B

DETAIL DES MONTANTS A RECOUVRER ET A RESTITUER (M.S.P.)

| | A recouvrer | A restituer |
|---------------------------------------|------------------|------------------|
| 01. 2006 à recouvrer auprès du M.S.P. | 0 | |
| 02. 2007 à recouvrer auprès du M.S.P. | 0 | |
| 03. 2008 à recouvrer auprès du M.S.P. | 0 | |
| 04. 2009 à recouvrer auprès du M.S.P. | 0 | |
| 05. 2010 à recouvrer auprès du M.S.P. | 0 | |
| 06. 2011 à recouvrer auprès du M.S.P. | 1.064.113 | |
| 07. 2012 à recouvrer auprès du M.S.P. | 1.330.086 | |
| 08. 2013 à recouvrer auprès du M.S.P. | 231.671 | |
| 09. 2016 à recouvrer auprès du M.S.P. | 1.271.114 | |
| 10. 2017 à recouvrer auprès du M.S.P. | 805.330 | |
| 11. 2018 à recouvrer auprès du M.S.P. | 413.776 | |
| | | |
| 12. 2013 à restituer au M.S.P. | | 1.303.813 |
| 13. 2014 à restituer au M.S.P. | | 962.603 |
| 14. 2015 à restituer au M.S.P. | | 406.034 |
| 15. 2016 à restituer au M.S.P. | | 1.315.072 |
| 16. 2017 à restituer au M.S.P. | | 1.797.584 |
| 17. 2018 à restituer au M.S.P. | | 1.847.863 |
| Total | 5.116.090 | 7.632.969 |

Les montants à recouvrer sont logés dans la rubrique VII.A.3. de l'actif.

Les montants à restituer sont logés dans la rubrique IX.C.1. du passif.

ANNEXE AU BILAN

Activité B (Passif)

| | Exercice | Exercice précédent |
|---|--------------------|--------------------|
| V. SUBSIDES D'INVESTISSEMENTS | 5.559.365 | 5.914.918 |
| Subsides sur immeubles | 4.750.953 | 5.281.908 |
| Subsides sur matériel médical | 0 | 0 |
| Subsides sur aménagements | 808.411 | 633.010 |
| VII. PROVISIONS RISQUES ET CHARGES | 2.190.228 | 2.955.027 |
| Provisions pour pensions et obligations similaires | 0 | 0 |
| Provisions pour grosses réparations | 0 | 0 |
| Provisions pour autres risques et charges | 339.888 | 1.023.382 |
| Provisions fonds social personnel-dépenses santé | 321.380 | 371.587 |
| Provisions pour litiges en cours | 1.528.961 | 1.560.058 |
| IX. DETTES A UN AN AU PLUS | 120.025.218 | 123.296.486 |
| A. Dettes à plus d'un an échéant dans l'année | 19.464.687 | 27.908.636 |
| Échéance au 31/12/n+1 | | |
| B. Dettes financières | 18.433.335 | 12.213.335 |
| C. Dettes courantes | 55.506.752 | 53.591.899 |
| Il s'agit des dettes fournisseurs, médecins, dentistes, kinés ainsi que les montants rattrapage | | |
| D. Acomptes reçus | 1.272.838 | 289.006 |
| E. Dettes fiscales, salariales et sociales | 23.850.728 | 27.353.149 |
| 1. Impôts | 1.292.486 | 4.299.175 |
| Il s'agit essentiellement du précompte professionnel | | |
| 2. Rémunérations et charges sociales | 22.558.242 | 23.058.974 |
| Le détail de ce poste est le suivant : | | |
| O.N.S.S. | 1.733.939 | 2.454.551 |
| Rémunérations à payer et divers | 236.389 | 48.707 |
| Provisions pour pécules de vacances | 20.588.584 | 20.543.032 |
| Provisions pour passif social | 0 | 0 |
| Provisions personnel | -670 | 12.684 |
| F. Autres dettes | 1.496.876 | 1.935.461 |
| X. COMPTES DE REGULARISATION | 3.752.318 | 3.644.972 |

ANNEXE AU COMPTE DE RÉSULTATS

Activité B

| | Exercice | Exercice précédent |
|--|-------------------|--------------------|
| Détail des autres produits d'exploitation | 20.353.943 | 19.528.225 |
| Subsidiation personnel A.C.S. | 876.838 | 1.700.392 |
| Mess et récupération de frais | 13.959.361 | 12.469.173 |
| Lits accompagnants et eaux | 0 | 1.412.732 |
| Loyers, parking et divers | 5.517.744 | 3.945.928 |
| Détail des services et fournitures extérieurs | 98.518.280 | 99.818.499 |
| Location matériel | 4.157.779 | 1.849.627 |
| Prestations médicales | 3.698.522 | 3.670.045 |
| Divers hospitalisés | 4.055 | 4.281 |
| Déchets | 410.632 | 375.137 |
| Désinfection | 0 | 0 |
| Informatique | 1.848.139 | 3.313.613 |
| Blanchisserie | 1.163.236 | 1.134.695 |
| Politique hospitalière | 0 | 0 |
| Transports | 952.830 | 818.357 |
| Assurances | 467.475 | 537.766 |
| Entretien et réparations | 8.790.854 | 7.941.842 |
| Frais administration | 2.372.353 | 2.999.239 |
| Honoraires non médicaux | 1.024.412 | 828.653 |
| Jetons de présence et émoluments | 202.679 | 321.880 |
| Honoraires médecins dentistes et kinés | 72.187.799 | 74.454.776 |
| Divers | 1.237.515 | 1.568.587 |

ANNEXE AU COMPTE DE RÉSULTATS

Activité B

| | Exercice | Exercice précédent |
|--|-------------------|--------------------|
| Détail des suppléments de chambre | 1.546.220 | 809.605 |
| Chambre à 2 lits | 0 | 0 |
| Chambre à 1 lit | 1.546.220 | 809.605 |
| Détail des forfaits Convention I.N.A.M.I. | 18.508.354 | 17.234.244 |
| Mini séjours | 25.022 | 26.487 |
| Maxi séjours | 1.346.810 | 1.367.963 |
| Dialyse rénale | 5.363.183 | 5.079.091 |
| Salle de plâtre | 226.636 | 232.113 |
| Oxygénothérapie | 3.678.534 | 3.603.319 |
| Revalidation fonctionnelle | 194.724 | 179.573 |
| Rééducation C.I.M.C. | 861.779 | 967.273 |
| Convention neuromusculaire | 664.022 | 935.280 |
| Convention mucoviscidose | 483.804 | 359.614 |
| Convention grande prématurité | 193.599 | 176.411 |
| Convention diabète | 3.415.135 | 2.509.308 |
| Convention insulinothérapie | 317.366 | 270.564 |
| Monitoring enfants à domicile | 99.591 | 93.224 |
| Forfait A | 0 | 0 |
| Forfait B | 0 | 0 |
| Forfait C | 0 | 0 |
| Forfait D | 0 | 0 |
| Forfait Hôpital de jour 1 à 7 | 1.414.249 | 1.195.192 |
| Forfait douleur chronique | 223.900 | 238.832 |
| Détail des produits pharmaceutiques | 62.273.393 | 54.922.369 |
| Spécialités | 41.552.537 | 34.833.090 |
| Forfaits médicaments | 142.318 | 144.555 |
| Gaz médicaux | 0 | 112.198 |
| Prothèses | 18.660.197 | 17.844.278 |
| Sang, plasma et dérivés | 1.410.466 | 1.350.380 |
| Lait maternel, plâtres, bandes plâtrées et produits radio-isotopes | 507.875 | 637.868 |

ANNEXE AU COMPTE DE RÉSULTATS

Activité B

| | | Exercice | Exercice précédent |
|--|---|--------------------|--------------------|
| Détail des rémunérations et charges sociales | | 179.244.036 | 179.933.217 |
| Rémunérations brutes | | 129.186.034 | 130.043.497 |
| Cotisations patronales | | 42.245.219 | 42.410.471 |
| Primes patronales pour assurances extra-légales | | 5.185.804 | 5.039.342 |
| Autres frais de personnel | | 2.390.858 | 2.437.669 |
| Rentes accidents de travail et maladies professionnelles | | 190.569 | 170.158 |
| Provisions pécule de vacances | | 45.552 | -167.921 |
| Détail des provisions pour risques et charges | | 764.798 | 282.417 |
| Dotations provisions | | -65.208 | -451.206 |
| - Grosses réparations : | 0 | | |
| - Autres : | | -65.208 | -451.206 |
| Utilisations et reprises provisions | | 830.006 | 733.623 |
| - Grosses réparations : | 0 | | |
| - Autres : | | 830.006 | 733.623 |

ANNEXE AU COMPTE DE RÉSULTATS

Activité B

| Résultat exceptionnel ou «non-récurrent» | Exercice | Exercice précédent |
|--|-------------------|--------------------|
| Détail des Produits exceptionnels ou «non-récurrents» | 12.437.707 | 17.981.746 |
| Reprises d'amortissements | | |
| Reprises de réductions de valeur | 0 | 0 |
| Plus-values sur réalisations d'actifs | 1.750 | |
| Autres produits exceptionnels | 825.253 | 2.561.839 |
| Plus-values sur participations | 0 | 0 |
| Produits afférents aux exercices antérieurs | 11.610.704 | 15.419.907 |
| Détail des Charges exceptionnelles ou «non-récurrentes» | 1.796.514 | 1.397.541 |
| Amortissements exceptionnels | 27.198 | 0 |
| Provisions pour charges exceptionnelles | | |
| Moins-values sur réalisations d'actifs | 0 | 0 |
| Autres charges exceptionnelles | 520.331 | 13.614 |
| Charges afférentes aux exercices antérieurs | 1.248.985 | 1.383.927 |



BILAN SOCIAL

BILAN SOCIAL

ÉTABLI SELON LE MODELE COMPLET

MENTION DES MONTANTS EN UNITES D'EUROS

N° CS1/1.

| | | | | | | |
|------|------------------------------------|----|------|---|-----|--------|
| CS1 | | | | 1 | EUR | |
| NAT. | Date de la réception par la BNB | N° | Page | U | D | CS1/1. |

BILAN SOCIAL établi selon le MODELE COMPLET

MENTION DES MONTANTS EN UNITES D'EUROS

Dénomination : CHR DE LA CITADELLE.....

Forme juridique : Société Civile ayant emprunté la forme d'une Société Coopérative à Responsabilité Limitée

Adresse : Boulevard du 12^{ème} de Ligne.....N° : 1 Bte :

Code postal : 4000Commune : LIEGE.....

Numéro d'entreprise¹ : 0237086311

Description de l'activité principale de l'entreprise : Soins de santé – Hôpital Public.....

Bilan social relatif à l'exercice comptable qui couvre la période du 01 / 01 / 2018 au 31 / 12 / 2018

Responsable de l'entreprise à contacter

Nom : Madame Sylvianne PORTUGAELS – Directeur général

Téléphone : 04/321.61.21 Téléfax : 04/321.88.88

Adresse e-mail : sylvianne.portugaels@chrcitadelle.be

Signature pour l'entreprise :

¹ Ou numéro d'inscription auprès de la Centrale des Bilans. Ce numéro doit être repris dans le coin supérieur gauche de chaque page dans la case réservée à cet effet.

BILAN SOCIAL

ÉTABLI SELON LE MODELE COMPLET
MENTION DES MONTANTS EN UNITES D'EUROS

N° CS1/2.

| | | |
|----|--|--------|
| N° | | CS1/2. |
|----|--|--------|

BILAN SOCIAL

Numéros des commissions paritaires dont dépend l'entreprise:

ETAT DES PERSONNES OCCUPEES

TRAVAILLEURS POUR LESQUELS L'ENTREPRISE A INTRODUIT UNE DECLARATION DIMONA OU QUI SONT INSCRITS AU REGISTRE GENERAL DU PERSONNEL

Au cours de l'exercice

Nombre moyen de travailleurs

| | | | | |
|--|------|----------|--------|----------|
| Temps plein | 1001 | 2.016,92 | 600,92 | 1.416,00 |
| Temps partiel | 1002 | 1.504,34 | 167,17 | 1.337,17 |
| Total en équivalents temps plein (ETP) | 1003 | 3.000,99 | 703,24 | 2.297,75 |

Nombre d'heures effectivement prestées

| | | | | |
|---------------------|------|--------------|--------------|--------------|
| Temps plein | 1011 | 2.978.124,71 | 956.240,48 | 2.021.884,23 |
| Temps partiel | 1012 | 1.492.502,30 | 155.811,03 | 1.336.691,27 |
| Total | 1013 | 4.470.627,01 | 1.112.051,51 | 3.358.575,50 |

Frais de personnel

| | | | | |
|---------------------|------|----------------|---------------|----------------|
| Temps plein | 1021 | 102.647.335,00 | 33.338.136,00 | 69.309.199,00 |
| Temps partiel | 1022 | 76.596.701,00 | 11.206.856,00 | 65.389.845,00 |
| Total | 1023 | 179.244.036,00 | 44.544.992,00 | 134.699.044,00 |

| | | | | |
|--|------|------|------|------|
| Montant des avantages accordés en sus du salaire | 1033 | 0,00 | 0,00 | 0,00 |
|--|------|------|------|------|

Au cours de l'exercice précédent

| | | | | |
|--|------|----------------|---------------|----------------|
| Nombre moyen de travailleurs en ETP | 1003 | 3.008,62 | 708,43 | 2.300,19 |
| Nombre d'heures effectivement prestées | 1013 | 4.518.299,78 | 1.124.452,82 | 3.393.846,97 |
| Frais de personnel | 1023 | 179.933.216,32 | 44.779.324,15 | 135.153.892,17 |
| Montant des avantages accordés en sus du salaire | 1033 | 0 | 0 | 0 |

BILAN SOCIAL

ÉTABLI SELON LE MODELE COMPLET
MENTION DES MONTANTS EN UNITES D'EUROS

N° CS1/3.

| | | |
|----|--|--------|
| N° | | CS1/3. |
|----|--|--------|

TRAVAILLEURS POUR LESQUELS L'ENTREPRISE A INTRODUIT UNE DECLARATION DIMONA OU QUI SONT INSCRITS AU REGISTRE GENERAL DU PERSONNEL (suite)

| | Codes | 1. Temps plein | 2. Temps partiel | 3. Total en équivalents temps plein |
|--|-------|----------------|------------------|-------------------------------------|
| A la date de clôture de l'exercice | | | | |
| Nombre de travailleurs | 105 | 2.014 | 1.510 | 2.991,86 |
| Par type de contrat de travail | | | | |
| Contrat à durée indéterminée | 110 | 1.670 | 1.325 | 2.552,28 |
| Contrat à durée déterminée | 111 | 296 | 120 | 360,85 |
| Contrat pour l'exécution d'un travail nettement défini | 112 | 0 | 0 | 0 |
| Contrat de remplacement | 113 | 48 | 65 | 78,73 |
| Par sexe et niveau d'études | | | | |
| Hommes | 120 | 605 | 169 | 706,12 |
| de niveau primaire | 1200 | 135 | 43 | 159,92 |
| de niveau secondaire | 1201 | 171 | 49 | 200,15 |
| de niveau supérieur non universitaire | 1202 | 212 | 60 | 249,60 |
| de niveau universitaire | 1203 | 87 | 17 | 95,45 |
| Femmes | 121 | 1.409 | 1.341 | 2.285,74 |
| de niveau primaire | 1210 | 168 | 200 | 286,74 |
| de niveau secondaire | 1211 | 377 | 385 | 631,46 |
| de niveau supérieur non universitaire | 1212 | 725 | 684 | 1.182,80 |
| de niveau universitaire | 1213 | 139 | 72 | 183,74 |
| Par catégorie professionnelle | | | | |
| Personnel de direction | 130 | 7 | 0 | 7 |
| Employés | 134 | 1.629 | 1.311 | 2.501,65 |
| Ouvriers | 132 | 288 | 194 | 393,21 |
| Autres | 133 | 90 | 5 | 90 |

PERSONNEL INTERIMAIRE ET PERSONNES MISES A LA DISPOSITION DE L'ENTREPRISE

| | Codes | 1. Personnel intérimaire | 2. Personnes mises à la disposition de l'entreprise |
|--|-------|--------------------------|---|
| Au cours de l'exercice | | | |
| Nombre moyen de personnes occupées | 150 | 4.4382 | |
| Nombre d'heures effectivement prestées | 151 | 8.775,23 | |
| Frais pour l'entreprise | 152 | 107.232,89 | |

BILAN SOCIAL

ÉTABLI SELON LE MODELE COMPLET
MENTION DES MONTANTS EN UNITES D'EUROS

N° CS1/4.

| | | |
|----|--|--------|
| N° | | CS1/4. |
|----|--|--------|

TABEAU DES MOUVEMENTS DU PERSONNEL AU COURS DE L'EXERCICE

ENTREES

Nombre de travailleurs pour lesquels l'entreprise a introduit une déclaration DIMONA ou qui ont été inscrits au registre général du personnel au cours de l'exercice ...

Par type de contrat de travail

Contrat à durée indéterminée
Contrat à durée déterminée
Contrat pour l'exécution d'un travail nettement défini
Contrat de remplacement

| Codes | 1. Temps plein | 2. Temps partiel | 3. Total en équivalents temps plein |
|-------|----------------|------------------|-------------------------------------|
| 205 | 302 | 190 | 395,22 |
| 210 | 67 | 23 | 80,70 |
| 211 | 176 | 95 | 220,17 |
| 212 | 0 | 0 | 0 |
| 213 | 59 | 72 | 94,35 |

SORTIES

Nombre de travailleurs dont la date de fin de contrat a été inscrite dans une déclaration DIMONA ou au registre général du personnel au cours de l'exercice

Par type de contrat de travail

Contrat à durée indéterminée
Contrat à durée déterminée
Contrat pour l'exécution d'un travail nettement défini
Contrat de remplacement

Par motif de fin de contrat

Pension
Chômage avec complément d'entreprise
Licenciement
Autre motif
Dont: le nombre de personnes qui continuent, au moins à mi-temps, à prêter des services au profit de l'entreprise comme indépendants

| Codes | 1. Temps plein | 2. Temps partiel | 3. Total en équivalents temps plein |
|-------|----------------|------------------|-------------------------------------|
| 305 | 283 | 241 | 396,12 |
| 310 | 62 | 75 | 95,19 |
| 311 | 163 | 104 | 214,01 |
| 312 | 0 | 0 | 0 |
| 313 | 58 | 62 | 86,92 |
| 340 | 30 | 28 | 48,60 |
| 341 | 0 | 0 | 0 |
| 342 | 7 | 5 | 9,80 |
| 343 | 246 | 208 | 337,72 |
| 350 | 0 | 0 | 0 |

BILAN SOCIAL

ÉTABLI SELON LE MODELE COMPLET
MENTION DES MONTANTS EN UNITES D'EUROS

N° CS1/5.

| | | |
|----|--|--------|
| N° | | CS1/5. |
|----|--|--------|

RENSEIGNEMENTS SUR LES FORMATIONS POUR LES TRAVAILLEURS AU COURS DE L'EXERCICE

| | Codes | Hommes | Codes | Femmes |
|--|-------|------------|-------|--------------|
| Initiatives en matière de formation professionnelle continue à caractère formel à charge de l'employeur | | | | |
| Nombre de travailleurs concernés | 5801 | 482 | 5811 | 2.006 |
| Nombre d'heures de formation suivies | 5802 | 8.256,62 | 5812 | 32.894,18 |
| Coût net pour l'entreprise | 5803 | 365.290,30 | 5813 | 1.300.414,79 |
| dont coût brut directement lié aux formations | 58031 | 365.290,30 | 58131 | 1.300.414,79 |
| dont cotisations payées et versements à des fonds collectifs | 58032 | | 58132 | |
| dont subventions et autres avantages financiers reçus (à déduire) | 58033 | | 58133 | |
| Initiatives en matière de formation professionnelle continue à caractère moins formel ou informel à charge de l'employeur | | | | |
| Nombre de travailleurs concernés | 5821 | 113 | 5831 | 549 |
| Nombre d'heures de formation suivies | 5822 | 276 | 5832 | 1.292 |
| Coût net pour l'entreprise | 5823 | 7.350,30 | 5833 | 34.173,09 |
| Initiatives en matière de formation professionnelle initiale à charge de l'employeur | | | | |
| Nombre de travailleurs concernés | 5841 | 1 | 5851 | 1 |
| Nombre d'heures de formation suivies | 5842 | 456,00 | 5852 | 167,20 |
| Coût net pour l'entreprise | 5843 | 9.347,94 | 5853 | 1.660,13 |