



**BROCHURE  
CHIFFRÉE  
2017**



# 1

---

## CHIFFRES CLÉS

# LE CHR, C'EST...

**3 SITES**  
**HOSPITALIERS**

**CITADELLE**  
**CHÂTEAU ROUGE**  
**SAINTE-ROSALIE**



**3637**  
**TRAVAILLEURS**  
**674 MEDECINS**  
**SPECIALISTES**  
**188 MÉTIERS**

**560 360**  
**PASSAGES EN**  
**POLYCLINIQUES**





**35 160**  
**HOSPITALISATIONS**  
**'CLASSIQUES'**

---

**48 935**  
**HOSPITALISATIONS**  
**DE JOUR**



**26 631**  
**INTERVENTIONS**  
**CHIRURGICALES**  
**PRATIQUÉES**

---

**326 244**  
**PASSAGES AU**  
**LABOCITA**

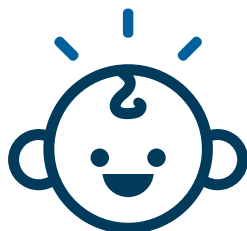




**165 767**  
**EXAMENS**  
**D'IMAGERIE**  
**MÉDICALE**

---

**782 527**  
**RENDEZ-VOUS**  
**PRIS**



**2615**  
**NAISSANCES**

---

**938 946**  
**REPAS SERVIS**  
**AUX PATIENTS**



**185 917**  
**KILOS DE**  
**LINGE TRAITÉS**



# 2

---

BILAN AU  
31 DÉCEMBRE  
**2017**

# BILAN AU 31 DÉCEMBRE 2017 ET 2016

| Consolidé  |                    |                    |
|--|--------------------|--------------------|
| Actif  | Exercice           | Exercice précédent |
| <b>ACTIFS IMMOBILISES</b>  | <b>126.161.218</b> | <b>120.906.583</b> |
| <b>I. Frais d'établissement</b>  | <b>0</b>           | <b>0</b>           |
| <b>II. Immobilisations incorporelles</b>   | <b>2.592.598</b>   | <b>1.985.203</b>   |
| <b>III. Immobilisations corporelles</b>  | <b>122.968.620</b> | <b>118.321.380</b> |
| A. Terrains, constructions et agencements  | 86.099.981         | 83.066.368         |
| B. Matériel d'équipement médical   | 22.370.184         | 19.438.679         |
| C. Matériel d'équipement non médical, mobilier matériel roulant et matériel informatique | 12.436.988         | 13.754.866         |
| F. Immobilisations en cours  | 2.061.467          | 2.061.467          |
| <b>IV. Immobilisations financières</b>   | <b>600.000</b>     | <b>600.000</b>     |
| C. Autres immobilisations financières  | 600.000            | 600.000            |
| 1. Actions et Parts  | 600.000            | 600.000            |
| 2. Créances et cautionnements en numéraire   | 0                  | 0                  |
| <b>ACTIFS CIRCULANTS</b>   | <b>229.566.324</b> | <b>235.209.725</b> |
| <b>V. Créances à plus d'un an</b>  | <b>209.983</b>     | <b>2.630.100</b>   |
| <b>VI. Stocks et commandes en cours d'exécution</b>                                      | <b>7.886.964</b>   | <b>4.399.109</b>   |
| A. Approvisionnements et fournitures   | 7.886.964          | 4.399.109          |
| <b>VII. Créances à un an au plus</b>   | <b>104.349.628</b> | <b>100.484.766</b> |
| A. Créances pour prestations   | 98.881.147         | 93.931.878         |
| 1. Patients  | 3.501.325          | 3.151.128          |
| 2. Organismes assureurs  | 38.153.802         | 34.293.169         |
| 3. Autres  | 57.226.020         | 55.292.185         |
| 4. Notes de crédit à recevoir  |                    | 1.195.396          |
| B. Autres créances   | 5.468.481          | 6.552.888          |
| 2. Autres  | 5.468.481          | 6.552.888          |
| <b>VIII. Placements de trésorerie</b>  | <b>67.616.709</b>  | <b>68.500.170</b>  |
| <b>IX. Valeurs disponibles</b>   | <b>47.333.344</b>  | <b>57.062.988</b>  |
| <b>X. Comptes de régularisation</b>  | <b>2.169.696</b>   | <b>2.132.592</b>   |
| <b>TOTAL</b>   | <b>355.727.543</b> | <b>356.116.308</b> |

# BILAN AU 31 DÉCEMBRE 2017 ET 2016

| Consolidé   |                    |                    |
|---|--------------------|--------------------|
| Passif  | Exercice           | Exercice précédent |
| <b>CAPITAUX PROPRES</b>                                   | <b>67.499.973</b>  | <b>78.500.442</b>  |
| <b>I. Dotations, apports et dons en capital</b>           | <b>28.397.044</b>  | <b>28.397.044</b>  |
| A. Capital souscrit                                       | 28.397.044         | 28.397.044         |
| <b>II. Plus-value de réévaluation et prime d'émission</b> | <b>5.482</b>       | <b>5.482</b>       |
| <b>III. Réserves</b>                                      | <b>22.067.376</b>  | <b>23.220.345</b>  |
| A. Réserve légale   | 2.610.986          | 2.549.365          |
| B. Réserves indisponibles                                 | 0                  | 0                  |
| C. Réserves disponibles                                   | 19.456.390         | 20.670.980         |
| <b>IV. Résultat reporté</b>                               | <b>0</b>           | <b>0</b>           |
| <b>V. Subsidés d'investissements</b>                      | <b>5.914.918</b>   | <b>14.388.953</b>  |
| <b>VI. Primes de fermeture</b>                            | <b>11.115.153</b>  | <b>12.488.618</b>  |
| <b>PROVISION POUR RISQUES ET CHARGES</b>                  | <b>2.955.027</b>   | <b>3.237.444</b>   |
| <b>VII. Provision pour risques et charges</b>             | <b>2.955.027</b>   | <b>3.237.444</b>   |
| <b>DETTES</b>   | <b>285.272.543</b> | <b>274.378.422</b> |
| <b>VIII. Dettes à plus d'un an</b>                        | <b>169.384.470</b> | <b>165.360.740</b> |
| A. Dettes financières                                     | 49.932.695         | 45.724.355         |
| 4. Etablissements de crédit                               | 49.932.695         | 45.724.355         |
| D. Autres dettes  | 119.451.775        | 119.636.385        |
| <b>IX. Dettes à un an au plus</b>                         | <b>112.243.100</b> | <b>105.036.373</b> |
| A. Dettes à plus d'un an échéant dans l'année             | 27.908.636         | 27.061.517         |
| B. Dettes financières                                     | 0                  | 0                  |
| C. Dettes courantes                                       | 53.591.899         | 46.936.487         |
| 1. Fournisseurs   | 33.451.367         | 29.249.690         |
| 2. Montants de rattrapage                                 | 6.069.325          | 5.156.100          |
| 3. Médecins, dentistes et kinés                           | 14.071.206         | 12.530.698         |
| D. Acomptes reçus   | 289.006            | 893.494            |
| E. Dettes fiscales et salariales                          | 27.358.149         | 27.192.105         |
| 1. Impôts   | 4.299.175          | 3.902.289          |
| 2. Rémunérations et charges sociales                      | 23.058.974         | 23.289.817         |
| F. Autres dettes  | 3.095.410          | 2.952.770          |
| <b>X. Comptes de régularisation</b>                       | <b>3.644.972</b>   | <b>3.981.309</b>   |
| <b>TOTAL</b>  | <b>355.727.543</b> | <b>356.116.308</b> |



# COMPTE DE RÉSULTATS AU 31 DÉCEMBRE 2017 ET 2016

| Consolidé   |                    |                    |
|---|--------------------|--------------------|
|   | Exercice           | Exercice précédent |
| <b>I. PRODUITS D'EXPLOITATION</b>   | <b>368.725.083</b> | <b>362.980.468</b> |
| A. Chiffre d'affaires   | 349.196.858        | 343.650.576        |
| Budget des moyens financiers  | 130.886.322        | 129.036.684        |
| Rattrapage estimé de l'exercice en cours  | -1.528.067         | -42.549            |
| Suppléments de chambres   | 809.605            | 853.025            |
| Forfaits conventions I.N.A.M.I.   | 17.234.244         | 16.555.482         |
| Forfaits produits accessoires   | 716.803            | 759.059            |
| Produits pharmaceutiques et assimilés   | 54.922.369         | 50.690.842         |
| Honoraires  | 146.155.584        | 145.798.033        |
| C. Production immobilisée   | 0                  | 0                  |
| Aménagements locaux   | 0                  | 0                  |
| D. Autres produits d'exploitation   | 19.528.225         | 19.329.892         |
| Autres  | 19.528.225         | 19.329.892         |
| <b>II. COUT DES PRODUITS D'EXPLOITATION</b>   | <b>388.283.444</b> | <b>368.460.279</b> |
| A. Approvisionnements et fournitures  | 81.747.199         | 75.879.282         |
| 1. Achats   | 85.262.493         | 76.139.194         |
| 2. Variation des stocks :   |                    |                    |
| augmentation (-), réduction (+)   | -3.515.294         | -259.912           |
| B. Services et fournitures extérieurs   | 101.169.932        | 97.843.517         |
| C. Rémunérations et charges sociales  | 179.933.217        | 174.899.894        |
| D. Amortissements et réductions de valeur sur frais d'établissement et sur immobilisations incorporelles et corporelles | 23.054.284         | 22.818.062         |
| E. Réductions de valeurs sur actifs circulants  | 511.132            | 304.835            |
| F. Provisions pour risques et charges   | -282.417           | -5.039.741         |
| G. Autres charges d'exploitation  | 2.150.097          | 1.754.430          |
| <b>Résultat d'exploitation</b>  | <b>-19.558.361</b> | <b>-5.479.811</b>  |

# COMPTE DE RÉSULTATS AU 31 DÉCEMBRE 2017 ET 2016

## Consolidé

|  | Exercice           | Exercice précédent |
|--|--------------------|--------------------|
| <b>IV. PRODUITS FINANCIERS</b>   | <b>3.732.182</b>   | <b>4.336.045</b>   |
| B. Produits des actifs circulants  | 50.771             | 164.179            |
| D. Autres produits financiers  | 3.681.411          | 4.171.866          |
| <b>V. CHARGES FINANCIÈRES</b>  | <b>740.215</b>     | <b>958.406</b>     |
| A. Charges des emprunts d'investissement   | 702.413            | 945.032            |
| B. Réductions de valeur sur actifs circulants autres que ceux visés sub II.E. (dotation +; reprise -)    |                    | 0                  |
| C. Autres charges financières  | 37.802             | 13.374             |
| <b>VI. PERTE COURANTE</b>  | <b>-16.566.394</b> | <b>-2.102.172</b>  |
| <b>VII. PRODUITS EXCEPTIONNELS</b>   | <b>17.981.746</b>  | <b>5.959.567</b>   |
| A. Reprises d'amortissements et de réductions de valeur sur immobilisations incorporelles et corporelles | 0                  | 0                  |
| B. Reprises de réductions de valeur sur immobilisations financières                                      | 0                  | 0                  |
| D. Plus-values sur réalisation d'actifs immobilisés  |                    | 0                  |
| E. Autres produits exceptionnels de l'exercice   | 2.561.839          | 83.277             |
| F. Produits afférents aux exercices antérieurs   | 15.419.907         | 5.876.290          |
| <b>VIII. CHARGES EXCEPTIONNELLES</b>   | <b>1.397.541</b>   | <b>3.841.025</b>   |
| A. Amortissements exceptionnels sur immobilisés  | 0                  | 0                  |
| C. Provisions pour charges exceptionnelles   | 0                  | 0                  |
| D. Moins-values sur réalisation d'actifs immobilisés   |                    | 0                  |
| E. Autres charges exceptionnelles de l'exercice  | 13.614             | 0                  |
| F. Charges afférentes aux exercices antérieurs   | 1.383.927          | 3.841.025          |
| <b>X. RESULTAT DE L'EXERCICE</b>   | <b>17.811</b>      | <b>16.370</b>      |

# AFFECTATIONS ET PRÉLÈVEMENTS

## Consolidé

|   | Exercice          | Exercice précédent |
|---|-------------------|--------------------|
| <b>A. BENEFICE A AFFECTER</b>               | <b>17.811</b>     | <b>16.370</b>      |
| 1. Résultat de l'exercice à affecter        | 17.811            | 16.370             |
| 2. Bénéfice reporté de l'exercice précédent | 0                 | 0                  |
| <b>B. PRELEVEMENTS</b>                      | <b>1.214.590</b>  | <b>1.216.031</b>   |
| 1. Sur les réserves                         | 1.214.590         | 1.216.031          |
| <b>C. AFFECTATIONS AUX CAPITAUX PROPRES</b> | <b>-61.620</b>    | <b>-61.620</b>     |
| 1. A la réserve légale                      | -61.620           | -61.620            |
| 2. Aux réserves disponibles                 | 0                 | 0                  |
| <b>D. RESULTAT A REPORTER (-)</b>           | <b>0</b>          | <b>0</b>           |
| 1. Bénéfice à reporter                      | 0                 | 0                  |
| 2. Perte à reporter                         | 0                 | 0                  |
| <b>F. BENEFICE A DISTRIBUER (-)</b>         | <b>-1.170.781</b> | <b>-1.170.781</b>  |
| 1. Rémunération du capital                  | -1.170.781        | -1.170.781         |

# BILAN AU 31 DÉCEMBRE 2017 ET 2016

## Activité A

| Actif                                    | Exercice          | Exercice précédent |
|--|-------------------|--------------------|
| <b>ACTIFS IMMOBILISES</b>                | <b>37.139.590</b> | <b>37.139.590</b>  |
| <b>I. Frais d'établissement</b>          | <b>0</b>          | <b>0</b>           |
| <b>II. Immobilisations incorporelles</b> | <b>0</b>          | <b>0</b>           |
| <b>III. Immobilisations corporelles</b>  | <b>0</b>          | <b>0</b>           |
| <b>IV. Immobilisations financières</b>   | <b>37.139.590</b> | <b>37.139.590</b>  |
| A. Entreprises liées                     | 37.139.590        | 37.139.590         |
| 2. Créances                              | 37.139.590        | 37.139.590         |
| <b>ACTIFS CIRCULANTS</b>                 | <b>12.222.100</b> | <b>11.435.323</b>  |
| <b>VII. Créances à un an au plus</b>     | <b>12.219.271</b> | <b>11.432.494</b>  |
| A. Notes de crédit à recevoir            |                   |                    |
| B. Autres créances                       | 12.219.271        | 11.432.494         |
| <b>IX. Valeurs disponibles</b>           | <b>2.830</b>      | <b>2.830</b>       |
| <b>X. Comptes de régularisation</b>      | <b>0</b>          | <b>0</b>           |
| <b>TOTAL</b>                             | <b>49.361.691</b> | <b>48.574.913</b>  |

# BILAN AU 31 DÉCEMBRE 2017 ET 2016

## Activité A

| Passif  | Exercice          | Exercice précédent |
|---|-------------------|--------------------|
| <b>CAPITAUX PROPRES</b>                                   | <b>38.548.091</b> | <b>38.486.471</b>  |
| <b>I. Capital</b>   | <b>25.754.133</b> | <b>25.754.133</b>  |
| A. Capital souscrit                                       | 25.754.133        | 25.754.133         |
| <b>II. Plus-value de réévaluation et prime d'émission</b> | <b>4.245</b>      | <b>4.245</b>       |
| <b>III. Réserves</b>                                      | <b>12.789.713</b> | <b>12.728.093</b>  |
| A. Réserve légale   | 2.286.308         | 2.224.687          |
| B. Réserves indisponibles                                 |                   |                    |
| C. Réserves disponibles                                   | 10.503.406        | 10.503.406         |
| <b>IV. Résultat reporté</b>                               | <b>0</b>          | <b>0</b>           |
| <b>V. Subsidés d'investissements</b>                      | <b>0</b>          | <b>0</b>           |
| <b>PROVISIONS POUR RISQUES ET CHARGES</b>                 | <b>0</b>          | <b>0</b>           |
| <b>VII. Provisions pour risques et charges</b>            | <b>0</b>          | <b>0</b>           |
| <b>DETTES</b>   | <b>10.813.600</b> | <b>10.088.442</b>  |
| <b>VIII. Dettes à plus d'un an</b>                        | <b>0</b>          | <b>0</b>           |
| <b>IX. Dettes à un an au plus</b>                         | <b>10.813.600</b> | <b>10.088.442</b>  |
| C. Dettes courantes                                       | 9.647.715         | 8.936.582          |
| 1. Fournisseurs   | 9.647.715         | 8.936.582          |
| F. Autres dettes  | 1.165.885         | 1.151.860          |
| <b>X. Comptes de régularisation</b>                       | <b>0</b>          | <b>0</b>           |
| <b>TOTAL</b>  | <b>49.361.691</b> | <b>48.574.913</b>  |

## COMPTE DE RÉSULTATS - FORME ABRÉGÉE

| Activité A   |                  |                    |
|--|------------------|--------------------|
|  |                  |                    |
| Charges  | Exercice         | Exercice précédent |
|  |                  |                    |
| Politique hospitalière                                     | 1.351.133        | 1.351.133          |
|  |                  |                    |
| Bénéfice de l'exercice                                     | 1.232.401        | 1.232.401          |
|  |                  |                    |
|  | <b>2.583.534</b> | <b>2.583.534</b>   |
|  |                  |                    |
| Produits   | Exercice         | Exercice précédent |
|  |                  |                    |
| Produits financiers relatifs à la créance sur l'activité B | 2.583.534        | 2.583.534          |
|  |                  |                    |
|  | <b>2.583.534</b> | <b>2.583.534</b>   |

# COMPTE DE RÉSULTATS - FORME LÉGALE

## Activité A

|   | Exercice          | Exercice précédent |
|---|-------------------|--------------------|
| <b>I. PRODUITS D'EXPLOITATION</b>                             | 0                 | 0                  |
| <b>II. COUTS DES PRODUITS D'EXPLOITATION</b>                  | <b>-1.351.133</b> | <b>-1.351.133</b>  |
| Redevances C.H.U.   | -640.000          | -640.000           |
| Redevances Activité B   | -711.133          | -711.133           |
| <b>III. RESULTAT D'EXPLOITATION</b>                           | <b>-1.351.133</b> | <b>-1.351.133</b>  |
| <b>IV. PRODUITS FINANCIERS</b>                                | <b>2.583.534</b>  | <b>2.583.534</b>   |
| E. Produits financiers relatifs à la créance sur l'activité B | 2.583.534         | 2.583.534          |
| <b>V. CHARGES FINANCIERES</b>                                 | 0                 | 0                  |
| <b>VI. BENEFICE COURANT</b>                                   | <b>1.232.401</b>  | <b>1.232.401</b>   |
| <b>VII. PRODUITS EXCEPTIONNELS</b>                            | 0                 | 0                  |
| <b>VIII. CHARGES EXCEPTIONNELLES</b>                          | 0                 | 0                  |
| <b>IX. BENEFICE DE L'EXERCICE</b>                             | <b>1.232.401</b>  | <b>1.232.401</b>   |

# AFFECTATIONS ET PRÉLÈVEMENTS

## Activité A

|   | Exercice          | Exercice précédent |
|---|-------------------|--------------------|
| <b>A. BENEFICE A AFFECTER</b>               | <b>1.232.401</b>  | <b>1.232.401</b>   |
| 1. Bénéfice de l'exercice à affecter        | 1.232.401         | 1.232.401          |
| <b>B. PRELEVEMENTS SUR LES RESERVES</b>     | <b>0</b>          | <b>0</b>           |
| <b>C. AFFECTATIONS AUX CAPITAUX PROPRES</b> | <b>-61.620</b>    | <b>-61.620</b>     |
| 1. A la réserve légale                      | -61.620           | -61.620            |
| <b>D. RESULTAT A REPORTER (-)</b>           | <b>0</b>          | <b>0</b>           |
| 2. Perte à reporter                         | 0                 | 0                  |
| <b>F. BENEFICE A DISTRIBUER</b>             | <b>-1.170.781</b> | <b>-1.170.781</b>  |
| 1. Rémunération du capital                  | -1.170.781        | -1.170.781         |



# ANNEXE AU BILAN

## Activité A

|   | Exercice          | Exercice précédent |
|---|-------------------|--------------------|
| <b>DETAIL DES AUTRES CREANCES A UN AN AU PLUS</b>   | <b>12.219.271</b> | <b>11.432.494</b>  |
| Créances sur l'activité B                           | 12.213.335        | 11.426.558         |
| Impôts et précomptes à récupérer                    | 5.936             | 5.936              |
| <b>DETAIL DES RESERVES</b>                          | <b>12.789.713</b> | <b>12.728.096</b>  |
| Réserve légale                                      | 2.286.308         | 2.224.690          |
| Réserves indisponibles                              | 0                 | 0                  |
| Réserves disponibles (pour investissements)         | 2.602.882         | 2.602.882          |
| Réserves disponibles (plus-value sur constructions) | 7.900.524         | 7.900.524          |
| <b>DETAIL DES AUTRES DETTES A UN AN AU PLUS</b>     | <b>1.165.885</b>  | <b>1.151.861</b>   |
| Dividendes à payer                                  | 1.165.885         | 1.151.861          |

# BILAN AU 31 DÉCEMBRE 2017 ET 2016

## Activité B

| Actif   | Exercice           | Exercice précédent |
|---|--------------------|--------------------|
| <b>ACTIFS IMMOBILISES</b>   | <b>126.161.218</b> | <b>120.906.583</b> |
| <b>I. Frais d'établissement</b>   | <b>0</b>           | <b>0</b>           |
| <b>II. Immobilisations incorporelles</b>  | <b>2.592.598</b>   | <b>1.985.203</b>   |
| <b>III. Immobilisations corporelles</b>   | <b>122.968.620</b> | <b>118.321.380</b> |
| A. Terrains, constructions et agencements   | 86.099.981         | 83.066.368         |
| B. Matériel d'équipement médical  | 22.370.184         | 19.438.679         |
| C. Matériel d'équipement non médical, mobilier, matériel roulant et matériel informatique | 12.436.988         | 13.754.866         |
| F. Immobilisations en cours   | 2.061.467          | 2.061.467          |
| <b>IV. Immobilisations financières</b>  | <b>600.000</b>     | <b>600.000</b>     |
| C. Autres immobilisations financières   | 600.000            | 600.000            |
| 1. Actions et Parts   | 600.000            | 600.000            |
| 2. Créances et cautionnements en numéraire  | 0                  | 0                  |
| <b>ACTIFS CIRCULANTS</b>  | <b>239.211.210</b> | <b>243.497.542</b> |
| <b>V. Créances à plus d'un an</b>   | <b>209.983</b>     | <b>2.630.100</b>   |
| <b>VI. Stocks et commandes en cours d'exécution</b>                                       | <b>7.886.964</b>   | <b>4.399.109</b>   |
| A. Approvisionnements et fournitures  | 7.886.964          | 4.399.109          |
| <b>VII. Créances à un an au plus</b>  | <b>113.997.343</b> | <b>108.775.413</b> |
| A. Créances pour prestations  | 98.881.147         | 93.931.878         |
| 1. Patients   | 3.501.325          | 3.151.128          |
| 2. Organismes assureurs   | 38.153.802         | 34.293.169         |
| 3. Autres   | 57.226.020         | 56.487.581         |
| B. Autres créances  | 15.116.196         | 14.843.535         |
| 1. Autres   | 15.116.196         | 14.843.535         |
| <b>VIII. Placements de trésorerie</b>   | <b>67.616.709</b>  | <b>68.500.170</b>  |
| <b>IX. Valeurs disponibles</b>  | <b>47.330.515</b>  | <b>57.060.158</b>  |
| <b>X. Comptes de régularisation</b>   | <b>2.169.696</b>   | <b>2.132.592</b>   |
| <b>TOTAL</b>  | <b>365.372.428</b> | <b>364.404.125</b> |

# BILAN AU 31 DÉCEMBRE 2017 ET 2016

## Activité B

| Passif  | Exercice           | Exercice précédent |
|---|--------------------|--------------------|
| <b>CAPITAUX PROPRES</b>                                   | <b>28.951.882</b>  | <b>40.013.971</b>  |
| <b>I. Dotations apports et dons en capital</b>            | <b>2.642.911</b>   | <b>2.642.911</b>   |
| A. Capital souscrit                                       | 2.642.911          | 2.642.911          |
| <b>II. Plus-value de réévaluation et prime d'émission</b> | <b>1.237</b>       | <b>1.237</b>       |
| <b>III. Réserves</b>                                      | <b>9.277.663</b>   | <b>10.492.252</b>  |
| A. Réserve légale   | 324.678            | 324.678            |
| B. Réserves indisponibles                                 | 0                  | 0                  |
| C. Réserves disponibles                                   | 8.952.985          | 10.167.574         |
| <b>IV. Résultat reporté</b>                               | <b>0</b>           | <b>0</b>           |
| <b>V. Subsidés d'investissements</b>                      | <b>5.914.918</b>   | <b>14.388.953</b>  |
| <b>VI. Primes de fermeture</b>                            | <b>11.115.153</b>  | <b>12.488.618</b>  |
| <b>PROVISIONS POUR RISQUES ET CHARGES</b>                 | <b>2.955.027</b>   | <b>3.237.444</b>   |
| <b>VII. Provisions pour risques et charges</b>            | <b>2.955.027</b>   | <b>3.237.444</b>   |
| <b>DETTES</b>   | <b>333.465.519</b> | <b>321.152.709</b> |
| <b>VIII. Dettes à plus d'un an</b>                        | <b>206.524.061</b> | <b>202.500.330</b> |
| A. Dettes financières                                     | 49.932.695         | 45.724.355         |
| 4. Etablissements de crédits                              | 49.932.695         | 45.724.355         |
| D. Autres dettes  | 156.591.365        | 156.775.975        |
| <b>IX. Dettes à un an au plus</b>                         | <b>123.296.486</b> | <b>114.671.071</b> |
| A. Dettes à plus d'un an échéant dans l'année             | 27.908.636         | 27.061.517         |
| B. Dettes financières                                     | 12.213.335         | 11.426.558         |
| C. Dettes courantes                                       | 53.591.899         | 46.296.487         |
| 1. Fournisseurs   | 33.451.367         | 28.609.690         |
| 2. Montants de rattrapage                                 | 6.069.325          | 5.156.100          |
| 3. Médecins, dentistes et kinés                           | 14.071.206         | 12.530.698         |
| D. Acomptes reçus   | 289.006            | 893.494            |
| E. Dettes fiscales, salariales et sociales                | 27.358.149         | 27.192.105         |
| 1. Impôts   | 4.299.175          | 3.902.289          |
| 2. Rémunérations et charges sociales                      | 23.058.974         | 23.289.817         |
| F. Autres dettes  | 1.935.461          | 1.800.910          |
| <b>X. Comptes de régularisation</b>                       | <b>3.644.972</b>   | <b>3.981.309</b>   |
| <b>TOTAL</b>  | <b>365.372.428</b> | <b>364.404.125</b> |

# COMPTE DE RÉSULTATS - FORME ABRÉGÉE

## Activité B

| Charges  | Exercice           | Exercice précédent |
|--|--------------------|--------------------|
| Achats et variation de stocks                      | 81.747.199         | 75.879.282         |
| Services extérieurs                                | 99.818.799         | 96.492.384         |
| Frais de personnel                                 | 179.933.217        | 174.899.894        |
| Amortissements sur immobilisations                 | 23.054.284         | 22.818.062         |
| Réductions de valeur sur créances à un an au plus  | 511.132            | 304.835            |
| Provisions pour pensions et obligations similaires | 0                  | 0                  |
| Provisions pour risques et charges                 | -282.417           | -5.039.741         |
| Charges financières                                | 3.323.749          | 3.541.940          |
| Provisions pour charges exceptionnelles            |                    |                    |
| Autres charges exceptionnelles                     |                    |                    |
| Charges afférentes aux exercices antérieurs        | 1.397.541          | 3.841.025          |
| Autres charges d'exploitation                      | 2.150.097          | 1.754.430          |
| Dotation à la réserve légale                       | 0                  | 0                  |
| Dotation aux réserves disponibles                  | 0                  | 0                  |
| Bénéfice à reporter                                | 0                  | 0                  |
|  |                    |                    |
|  | <b>391.653.601</b> | <b>374.492.111</b> |
| Produits   | Exercice           | Exercice précédent |
| Chiffre d'affaires                                 | 349.196.858        | 343.650.576        |
| Produits afférents aux exercices antérieurs        | 15.419.907         | 5.876.290          |
| Autres produits                                    | 25.822.246         | 23.749.215         |
| Bénéfice reporté de l'exercice précédent           | 0                  | 0                  |
| Prélèvement sur les réserves disponibles           | 1.214.590          | 1.216.031          |
|  |                    |                    |
|  | <b>391.653.602</b> | <b>374.492.111</b> |

# COMPTE DE RÉSULTATS - FORME LÉGALE

## Activité B

|  | Exercice           | Exercice précédent |
|--|--------------------|--------------------|
| <b>I. PRODUITS D'EXPLOITATION</b>                          | <b>368.725.083</b> | <b>362.980.468</b> |
| A. Chiffre d'affaires                                      | <b>349.196.858</b> | <b>343.650.576</b> |
| Budget des moyens financiers                               | 130.886.322        | 129.036.684        |
| Rattrapages estimés à restituer (-) à recevoir (+)         | -1.528.067         | -42.549            |
| Suppléments de chambre                                     | 809.605            | 853.025            |
| Forfaits conventions INAMI et hospitalisation de jour      | 17.234.244         | 16.555.482         |
| Produits accessoires                                       | 716.803            | 759.059            |
| Produits pharmaceutiques et assimilés                      | 54.922.369         | 50.690.842         |
| Honoraires   | 146.155.584        | 145.798.033        |
| C. Production immobilisée                                  | <b>0</b>           | <b>0</b>           |
| Aménagements locaux  | 0                  | 0                  |
| D. Autres produits d'exploitation                          | <b>19.528.225</b>  | <b>19.329.892</b>  |
| Autres   | 19.528.225         | 19.329.892         |
| <b>II. COUT DES PRODUITS D'EXPLOITATION</b>                | <b>386.932.312</b> | <b>367.109.146</b> |
| A. Approvisionnements et fournitures                       | 81.747.199         | 75.879.282         |
| 1. Achats  | 85.262.494         | 76.139.194         |
| 2. Variation des stocks :<br>augmentation (-), réduction + | -3.515.294         | -259.912           |
| B. Services et fournitures extérieurs                      | 99.818.799         | 96.492.384         |
| C. Rémunérations et charges sociales                       | 179.933.217        | 174.899.894        |
| D. Amortissements sur immobilisations                      | 23.054.284         | 22.818.062         |
| E. Réductions de valeur sur actifs circulants              | 511.132            | 304.835            |
| F. Provisions pour risques et charges                      | -282.417           | -5.039.741         |
| G. Autres charges d'exploitation                           | 2.150.097          | 1.754.430          |
| <b>III. BENEFICE D'EXPLOITATION</b>                        | <b>-18.207.228</b> | <b>-4.128.678</b>  |
| <b>IV. PRODUITS FINANCIERS</b>                             | <b>3.732.182</b>   | <b>4.336.045</b>   |
| B. Produits des actifs circulants                          | 50.771             | 164.179            |
| C. Autres produits financiers                              | 3.681.411          | 4.171.866          |
| <b>V. CHARGES FINANCIERES</b>                              | <b>3.323.749</b>   | <b>3.541.940</b>   |
| A. Charges des emprunts d'investissement                   | 3.285.947          | 3.528.566          |
| C. Autres charges financières                              | 37.802             | 13.374             |
| <b>VI. BENEFICE COURANT</b>                                | <b>-17.798.795</b> | <b>-3.334.573</b>  |

## COMPTE DE RÉSULTATS - FORME LÉGALE

|  |                   |                   |
|--|-------------------|-------------------|
| <b>VII. PRODUITS EXCEPTIONNELS</b>   | <b>17.981.746</b> | <b>5.959.567</b>  |
| A. Reprises d'amortissements et de réductions de valeur sur immobilisations incorporelles et corporelles |                   |                   |
| B. Reprises de réductions de valeur sur immobilisations financières                                      | 0                 | 0                 |
| D. Plus-values sur réalisation d'actifs immobilisés  |                   |                   |
| E. Autres produits exceptionnels de l'exercice   | 2.561.839         | 83.277            |
| F. Produits afférents aux exercices antérieurs   | 15.419.907        | 5.876.290         |
|  |                   |                   |
| <b>VIII. CHARGES EXCEPTIONNELLES</b>   | <b>1.397.541</b>  | <b>3.841.025</b>  |
| A. Amortissements exceptionnels sur immobilisés  | 0                 | 0                 |
| C. Provisions pour charges exceptionnelles   |                   |                   |
| D. Moins-values sur réalisation d'actifs immobilisés   | 0                 | 0                 |
| E. Autres charges exceptionnelles de l'exercice  | 13.614            |                   |
| F. Charges afférentes aux exercices antérieurs   | 1.383.927         | 3.841.025         |
|  |                   |                   |
| <b>XI. RESULTAT DE L'EXERCICE</b>  | <b>-1.214.590</b> | <b>-1.216.031</b> |

# AFFECTATIONS ET PRÉLÈVEMENTS

## Activité B

|   | Exercice          | Exercice précédent |
|---|-------------------|--------------------|
| <b>A. BÉNÉFICE À AFFECTER</b>               | <b>-1.214.590</b> | <b>-1.216.031</b>  |
| 1. Résultat de l'exercice à affecter        | -1.214.590        | -1.216.031         |
| 2. Bénéfice reporté de l'exercice précédent | 0                 | 0                  |
| <b>B. PRÉLEVEMENTS</b>                      | <b>1.214.590</b>  | <b>1.216.031</b>   |
| 1. Sur les réserves                         | 1.214.590         | 1.216.031          |
| <b>C. AFFECTATIONS AUX CAPITAUX PROPRES</b> | <b>0</b>          | <b>0</b>           |
| 1. À la réserve légale                      | 0                 | 0                  |
| 2. Aux réserves disponibles                 | 0                 | 0                  |
| <b>D. RÉSULTAT À REPORTER</b>               | <b>0</b>          | <b>0</b>           |
| 1. Bénéfice à reporter                      | 0                 | 0                  |

# ETAT DES IMMOBILISATIONS

## Activité B

|  | Frais<br>d'établissement | Immobilisations<br>incorporelles | Terrains,<br>constructions,<br>grosses<br>réparations<br>et agencements | Matériel et<br>équipements<br>médicaux |
|--|--------------------------|----------------------------------|---|--|
|  | Rubrique 20              | Rubrique 21                      | Rubrique 22   | Rubrique 23                            |
| <b>A. ACQUISITIONS</b>                         |                          |                                  |   |  |
| Au 01/01/2017                                  | 2.206.585                | 10.879.702                       | 297.154.369   | 142.781.567                            |
| Achats de l'exercice (+)                       | 0                        | 1.579.072                        | 15.167.208  | 9.522.821                              |
| Transferts de rubriques (+,-)                  | 0                        | 0                                | 0   | 0                                      |
| Ventes et déclassements (-)                    | 0                        | 0                                | 0   | 0                                      |
| N.D. et N.C. sur exercices<br>antérieurs (+,-) | 0                        | 0                                | 0   | 0                                      |
| Au 31/12/2017                                  | 2.206.585                | 12.458.774                       | 312.321.577   | 152.304.388                            |
| <b>B. PLUS-VALUES</b>                          |                          |                                  |   |  |
| Au 01/01/2017                                  |                          |                                  | 7.304.644   |  |
| Mutations de l'exercice (+)                    |                          |                                  |   |  |
| Mutations de l'exercice (-)                    |                          |                                  |   |  |
| Au 31/12/2017                                  |                          |                                  | 7.304.644   |  |
| <b>C. AMORTISSEMENTS</b>                       |                          |                                  |   |  |
| Au 01/01/2017                                  | -2.206.585               | -8.894.499                       | -221.364.490  | -123.342.888                           |
| Mutations de l'exercice actées                 | 0                        | -971.678                         | -12.161.749   | -6.591.316                             |
| Mutations de l'exercice reprises               | 0                        |                                  |   |  |
| Au 31/12/2017                                  | -2.206.585               | -9.866.176                       | -233.526.239  | -129.934.204                           |
| <b>D. VALEUR NETTE FIN 12/2017</b>             | <b>0</b>                 | <b>2.592.598</b>                 | <b>86.099.981</b>   | <b>22.370.184</b>                      |
|  | <b>111.062.763</b>       |                                  |   |  |



# ETAT DES IMMOBILISATIONS

## Activité B

|   | Equipements non médicaux, mobiliers, matériels roulants, matériels et mobiliers informatiques | Immobilisations en cours & Avances et acomptes versés | Immobilisations financières |
|---|---|---|-----------------------------|
|   | Rubrique 24   | Rubrique 27   | Rubrique 28                 |
| <b>A. ACQUISITIONS</b>                      |   |   |                             |
| Au 01/01/2017                               | 71.475.203  | 2.061.467   | 600.000                     |
| Achats de l'exercice (+)                    | 2.012.431   |   | 0                           |
| Transferts de rubriques (+,-)               | 0   | 0   | 0                           |
| Ventes et déclassements (-)                 | 0   | 0   | 0                           |
| N.D. et N.C. sur exercices antérieurs (+,-) | 1.661   | 0   | 0                           |
| Au 31/12/2017                               | 73.489.296  | 2.061.467   | 600.000                     |
| <b>B. PLUS-VALUES</b>                       |   |   |                             |
| Au 01/01/2017                               |   |   |                             |
| Mutations de l'exercice (+)                 |   |   |                             |
| Mutations de l'exercice (-)                 |   |   |                             |
| Au 31/12/2017                               |   |   |                             |
| <b>C. AMORTISSEMENTS</b>                    |   |   |                             |
| Au 01/01/2017                               | -57.720.338   | 0   | 0                           |
|   | 0   | 0   | 0                           |
| Mutations de l'exercice actées              | -3.331.970  | 0   | 0                           |
| Mutations de l'exercice reprises            |   | 0   | 0                           |
| Au 31/12/2017                               | -61.052.308   | 0   | 0                           |
| <b>D. VALEUR NETTE FIN 12/2017</b>          | <b>12.436.988</b>   | <b>2.061.467</b>                                      | <b>600.000</b>              |
|   | <b>15.098.455</b>   |   |                             |

# ETAT DES IMMOBILISATIONS

## Activité B

|   | Terrains          | Constructions     | Grosses réparations | Agencements immeubles | Travaux de reconditionn. | Dévelop. durables | Autres agencements | Agencements extérieurs |
|---|-------------------|-------------------|---------------------|-----------------------|--------------------------|-------------------|--------------------|------------------------|
| <b>A. ACQUISITIONS</b>                      |                   |                   |                     |                       |                          |                   |                    |                        |
| Au 01/01/2017                               | 2.173.967         | 165.228.414       | 30.653.713          | 43.987.421            | 35.884.051               | 3.514.363         | 6.962.788          | 8.749.652              |
| Achats de l'exercice (+)                    | 0                 | 0                 | 1.139.652           | 0                     | 11.215.499               | 100.711           | 2.711.985          | 0                      |
| Transferts de rubriques (+,-)               | 0                 |                   |                     |                       |                          |                   |                    |                        |
| Ventes et déclassements (-)                 | 0                 | 0                 | 0                   | 0                     | 0                        | 0                 | 0                  | 0                      |
| N.D. et N.C. sur exercices antérieurs (+,-) | 0                 | 0                 | 0                   | 0                     | 0                        | 0                 | 0                  | 0                      |
| Au 31/12/2017                               | 2.173.967         | 165.228.414       | 31.793.365          | 43.987.421            | 47.099.550               | 3.615.074         | 9.674.773          | 8.749.652              |
| <b>B. PLUS-VALUES</b>                       |                   |                   |                     |                       |                          |                   |                    |                        |
| Au 01/01/2017                               |                   | 7.304.644         |                     |                       |                          |                   |                    |                        |
| Mutations de l'exercice (+)                 |                   | 0                 |                     |                       |                          |                   |                    |                        |
| Mutations de l'exercice (-)                 |                   | 0                 |                     |                       |                          |                   |                    |                        |
| Au 31/12/2017                               |                   | 7.304.644         |                     |                       |                          |                   |                    |                        |
| <b>C. AMORTISSEMENTS</b>                    |                   |                   |                     |                       |                          |                   |                    |                        |
| Au 01/01/2017                               | 0                 | -135.016.114      | -20.201.505         | -42.353.193           | -11.964.884              | -1.596.468        | -1.671.943         | -8.588.540             |
| Mutations de l'exercice actées              | 0                 | -4.814.196        | -1.856.007          | -835.171              | -3.588.405               | -351.452          | -693.222           | 4.222                  |
| Mutations de l'exercice reprises            | 0                 |                   |                     |                       |                          |                   |                    |                        |
| Au 31/12/2017                               | 0                 | -139.830.310      | -22.057.512         | -43.188.364           | -15.553.290              | -1.947.920        | -2.365.165         | -8.584.318             |
| <b>D. VALEUR NETTE FIN 12/2017</b>          | <b>2.173.967</b>  | <b>32.702.747</b> | <b>9.735.853</b>    | <b>799.057</b>        | <b>31.546.261</b>        | <b>1.667.154</b>  | <b>7.309.608</b>   | <b>165.334</b>         |
|   | <b>86.099.982</b> |                   |                     |                       |                          |                   |                    |                        |

# ETAT DES IMMOBILISATIONS

## Activité B

|  | Mobiliers         | Equipements<br>non médicaux | Matériels<br>roulants | Matériels<br>informatiques |
|--|-------------------|-----------------------------|-----------------------|----------------------------|
| <b>A. ACQUISITIONS</b>                         |                   |                             |                       |                            |
| Au 01/01/2017                                  | 22.117.966        | 21.159.331                  | 888.312               | 27.309.594                 |
| Achats de l'exercice (+)                       | 333.930           | 466.001                     | 102.670               | 1.111.492                  |
| Transferts de rubriques (+,-)                  |                   |                             |                       |                            |
| Ventes et déclassements (-)                    | 0                 | 0                           | 0                     | 0                          |
| N.D. et N.C. sur exercices<br>antérieurs (+,-) | 0                 | 0                           | 0                     | 0                          |
| Au 31/12/2017                                  | 22.451.896        | 21.625.332                  | 990.982               | 28.421.086                 |
| <b>B. PLUS-VALUES</b>                          |                   |                             |                       |                            |
| Au 01/01/2017                                  |                   |                             |                       |                            |
| Mutations de l'exercice (+)                    |                   |                             |                       |                            |
| Mutations de l'exercice (-)                    |                   |                             |                       |                            |
| Au 31/12/2017                                  |                   |                             |                       |                            |
| <b>C. AMORTISSEMENTS</b>                       |                   |                             |                       |                            |
| Au 01/01/2017                                  | -19.717.253       | -16.564.235                 | -720.186              | -20.718.663                |
| Mutations de l'exercice actées                 | -530.904          | -824.968                    | -71.466               | -1.904.632                 |
| Mutations de l'exercice reprises               |                   |                             |                       |                            |
| Au 31/12/2017                                  | -20.248.157       | -17.389.203                 | -791.653              | -22.623.295                |
| <b>D. VALEUR NETTE FIN 12/2017</b>             | <b>2.203.739</b>  | <b>4.236.129</b>            | <b>199.330</b>        | <b>5.797.791</b>           |
|  | <b>12.436.988</b> |                             |                       |                            |

# ANNEXE AU BILAN

## Activité B (Actif)

|   | Exercice           | Exercice précédent |
|---|--------------------|--------------------|
| <b>VII. CREANCES A UN AN AU PLUS</b>                                    | <b>113.997.343</b> | <b>108.775.413</b> |
| A. Créances pour prestations  | 98.881.147         | 93.931.878         |
| 1. Patients   | 17.004.817         | 16.143.487         |
| 2. Organismes assureurs   | 38.153.802         | 34.293.169         |
| 3. Autres   | 57.226.020         | 56.487.581         |
| 4. Réductions de valeur actées sur créances                             | -13.503.492        | -12.992.360        |
| B. Autres créances  | 15.116.196         | 14.843.535         |
| 2. Autres   | 15.116.196         | 14.843.535         |
| <b>IX. VALEURS DISPONIBLES</b>  | <b>47.330.515</b>  | <b>57.060.158</b>  |
| Il s'agit des comptes courants bancaires, caisses et virements internes | 47.330.515         | 57.060.158         |

# ANNEXE AU BILAN

## Activité B

### DETAIL DES MONTANTS A RECOUVRER ET A RESTITUER (M.S.P.)

|                                       | A recouvrer      | A restituer      |
|---------------------------------------|------------------|------------------|
| 01. 2006 à recouvrer auprès du M.S.P. | 0                |                  |
| 02. 2007 à recouvrer auprès du M.S.P. | 0                |                  |
| 03. 2008 à recouvrer auprès du M.S.P. | 0                |                  |
| 04. 2009 à recouvrer auprès du M.S.P. | 0                |                  |
| 05. 2010 à recouvrer auprès du M.S.P. | 0                |                  |
| 06. 2011 à recouvrer auprès du M.S.P. | 2.128.227        |                  |
| 07. 2012 à recouvrer auprès du M.S.P. | 2.660.172        |                  |
| 08. 2013 à recouvrer auprès du M.S.P. | 231.671          |                  |
| 09. 2016 à recouvrer auprès du M.S.P. | 625.799          |                  |
| 10. 2017 à recouvrer auprès du M.S.P. | 1.150.432        |                  |
|                                       |                  |                  |
| 11. 2013 à restituer au M.S.P.        |                  | 1.303.813        |
| 12. 2014 à restituer au M.S.P.        |                  | 962.630          |
| 13. 2015 à restituer au M.S.P.        |                  | 406.034          |
| 14. 2016 à restituer au M.S.P.        |                  | 1.564.377        |
| 15. 2017 à restituer au M.S.P.        |                  | 1.832.471        |
| <b>Total</b>                          | <b>6.796.301</b> | <b>6.069.325</b> |

Les montants à recouvrer sont logés dans la rubrique VII.A.3. de l'actif.

Les montants à restituer sont logés dans la rubrique IX.C.1. du passif.

# ANNEXE AU BILAN

## Activité B (Passif)

|   | Exercice           | Exercice précédent |
|---|--------------------|--------------------|
| <b>V. SUBSIDES D'INVESTISSEMENTS</b>  | <b>5.914.918</b>   | <b>14.388.953</b>  |
| Subsides sur immeubles  | 5.281.908          | 13.569.848         |
| Subsides sur matériel médical   | 0                  | 0                  |
| Subsides sur aménagements   | 633.010            | 819.105            |
| <b>VII. PROVISIONS RISQUES ET CHARGES</b>   | <b>2.955.027</b>   | <b>3.237.444</b>   |
| Provisions pour pensions et obligations similaires  | 0                  | 0                  |
| Provisions pour grosses réparations   | 0                  | 0                  |
| Provisions pour autres risques et charges   | 1.023.382          | 1.295.280          |
| Provisions fonds social personnel-dépenses santé  | 371.587            | 353.232            |
| Provisions pour litiges en cours  | 1.560.058          | 1.588.932          |
| <b>IX. DETTES A UN AN AU PLUS</b>   | <b>123.291.486</b> | <b>114.671.072</b> |
| A. Dettes à plus d'un an échéant dans l'année   | 27.908.636         | 27.061.517         |
| Échéance au 31/12/n+1   |                    |                    |
| B. Dettes financières   | 12.213.335         | 11.426.558         |
| C. Dettes courantes   | 53.591.899         | 46.296.487         |
| Il s'agit des dettes fournisseurs, médecins, dentistes, kinés ainsi que les montants rattrapage |                    |                    |
| D. Acomptes reçus   | 289.006            | 893.494            |
| E. Dettes fiscales, salariales et sociales  | 27.353.149         | 27.192.106         |
| 1. Impôts   | 4.294.175          | 3.902.289          |
| Il s'agit essentiellement du précompte professionnel  |                    |                    |
| 2. Rémunérations et charges sociales  | 23.058.974         | 23.289.817         |
| Le détail de ce poste est le suivant :  |                    |                    |
| O.N.S.S.  | 2.454.551          | 2.594.586          |
| Rémunérations à payer et divers   | 48.707             | -22.840            |
| Provisions pour pécules de vacances   | 20.543.032         | 20.710.953         |
| Provisions pour passif social   | 0                  | 0                  |
| Provisions personnel  | 12.684             | 7.118              |
| F. Autres dettes  | 1.935.461          | 1.800.910          |
| <b>X. COMPTES DE REGULARISATION</b>   | <b>3.644.972</b>   | <b>3.981.309</b>   |

# ANNEXE AU COMPTE DE RÉSULTATS

## Activité B

|  | Exercice          | Exercice précédent |
|--|-------------------|--------------------|
| <b>Détail des autres produits d'exploitation</b>     | <b>19.528.225</b> | <b>19.329.892</b>  |
| Subsidiation personnel A.C.S.                        | 1.700.392         | 1.637.706          |
| Mess et récupération de frais                        | 12.469.173        | 11.416.675         |
| Lits accompagnants et eaux                           | 1.412.732         | 1.707.576          |
| Loyers, parking et divers                            | 3.945.928         | 4.567.935          |
| <b>Détail des services et fournitures extérieurs</b> | <b>99.818.499</b> | <b>96.492.383</b>  |
| Location matériel                                    | 1.849.627         | 1.665.047          |
| Prestations médicales                                | 3.670.045         | 3.309.916          |
| Divers hospitalisés                                  | 4.281             | 3.130              |
| Déchets  | 375.137           | 437.726            |
| Désinfection   | 0                 | 0                  |
| Informatique   | 3.313.613         | 2.879.889          |
| Blanchisserie  | 1.134.695         | 1.138.726          |
| Politique hospitalière                               | 0                 | 0                  |
| Transports   | 818.357           | 768.904            |
| Assurances   | 537.766           | 452.971            |
| Entretien et réparations                             | 7.941.842         | 8.057.580          |
| Frais administration                                 | 2.999.239         | 2.709.840          |
| Honoraires non médicaux                              | 828.653           | 832.803            |
| Jetons de présence et émoluments                     | 321.880           | 320.333            |
| Honoraires médecins dentistes et kinés               | 74.454.776        | 72.690.395         |
| Divers   | 1.568.587         | 1.225.122          |

# ANNEXE AU COMPTE DE RÉSULTATS

## Activité B

|  | Exercice          | Exercice précédent |
|--|-------------------|--------------------|
| <b>Détail des suppléments de chambre</b>                           | <b>809.605</b>    | <b>853.025</b>     |
| Chambre à 2 lits   | 0                 | 0                  |
| Chambre à 1 lit  | 809.605           | 853.025            |
| <b>Détail des forfaits Convention I.N.A.M.I.</b>                   | <b>17.234.244</b> | <b>16.555.482</b>  |
| Mini séjours   | 26.487            | 24.150             |
| Maxi séjours   | 1.367.963         | 1.380.986          |
| Dialyse rénale   | 5.079.091         | 4.993.731          |
| Salle de plâtre  | 232.113           | 216.806            |
| Oxygénothérapie  | 3.603.319         | 3.399.834          |
| Revalidation fonctionnelle   | 179.573           | 198.031            |
| Rééducation C.I.M.C.   | 967.273           | 836.317            |
| Convention neuromusculaire   | 935.280           | 909.233            |
| Convention mucoviscidose   | 359.614           | 395.191            |
| Convention grande prématurité                                      | 176.411           | 268.900            |
| Convention diabète   | 2.509.308         | 2.249.577          |
| Convention insulinothérapie  | 270.564           | 241.040            |
| Monitoring enfants à domicile                                      | 93.224            | 81.330             |
| Forfait A  | 0                 | 0                  |
| Forfait B  | 0                 | 0                  |
| Forfait C  | 0                 | 0                  |
| Forfait D  | 0                 | 0                  |
| Forfait Hôpital de jour 1 à 7                                      | 1.195.192         | 1.103.791          |
| Forfait douleur chronique  | 238.832           | 256.564            |
| <b>Détail des produits pharmaceutiques</b>                         | <b>54.922.369</b> | <b>50.690.842</b>  |
| Spécialités  | 34.833.090        | 30.046.260         |
| Forfaits médicaments   | 144.555           | 148.137            |
| Gaz médicaux   | 112.198           | 270.375            |
| Prothèses  | 17.844.278        | 18.072.813         |
| Sang, plasma et dérivés  | 1.350.380         | 1.382.448          |
| Lait maternel, plâtres, bandes plâtrées et produits radio-isotopes | 637.868           | 770.808            |



# ANNEXE AU COMPTE DE RÉSULTATS

## Activité B

|  |   | Exercice           | Exercice précédent |
|--|---|--------------------|--------------------|
| <b>Détail des rémunérations et charges sociales</b>      |   | <b>179.933.217</b> | <b>174.899.894</b> |
| Rémunérations brutes                                     |   | 130.043.497        | 126.215.930        |
| Cotisations patronales                                   |   | 42.410.471         | 40.561.986         |
| Primes patronales pour assurances extra-légales          |   | 5.039.342          | 5.001.531          |
| Autres frais de personnel                                |   | 2.437.669          | 2.523.758          |
| Rentes accidents de travail et maladies professionnelles |   | 170.158            | 200.964            |
| Provisions pécule de vacances                            |   | -167.921           | 395.725            |
| <b>Détail des provisions pour risques et charges</b>     |   | <b>282.417</b>     | <b>-5.039.741</b>  |
| Dotations provisions                                     |   | -451.206           | 97.935             |
| - Grosses réparations :                                  | 0 |                    |                    |
| - Autres :   |   | -451.206           | 97.935             |
| Utilisations et reprises provisions                      |   | 733.623            | -5.137.676         |
| - Grosses réparations :                                  | 0 |                    |                    |
| - Autres :   |   | 733.623            | -5.137.676         |

## ANNEXE AU COMPTE DE RÉSULTATS

### Activité B

|   | Exercice          | Exercice précédent |
|---|-------------------|--------------------|
| <b>Détail des produits exceptionnels</b>    | <b>17.981.746</b> | <b>5.959.567</b>   |
| Reprises d'amortissements                   |                   |                    |
| Reprises de réductions de valeur            | 0                 | 0                  |
| Plus-values sur réalisations d'actifs       |                   |                    |
| Autres produits exceptionnels               | 2.561.839         | 83.277             |
| Plus-values sur participations              | 0                 | 0                  |
| Produits afférents aux exercices antérieurs | 15.419.907        | 5.876.290          |
| <b>Détail des charges exceptionnelles</b>   | <b>1.397.541</b>  | <b>3.841.025</b>   |
| Amortissements exceptionnels                | 0                 | 0                  |
| Provisions pour charges exceptionnelles     |                   |                    |
| Moins-values sur réalisations d'actifs      | 0                 | 0                  |
| Autres charges exceptionnelles              | 13.614            |                    |
| Charges afférentes aux exercices antérieurs | 1.383.927         | 3.841.025          |



# 3

---

BILAN  
**SOCIAL**

# BILAN SOCIAL

ÉTABLI SELON LE MODELE COMPLET  
MENTION DES MONTANTS EN UNITES D'EUROS

N° CS1/1.

|      |                                 |    |      |   |     |        |
|------|---------------------------------|----|------|---|-----|--------|
| CS1  |                                 |    |      | 1 | EUR |        |
| NAT. | Date de la réception par la BNB | N° | Page | U | D   | CS1/1. |

## BILAN SOCIAL établi selon le MODELE COMPLET MENTION DES MONTANTS EN UNITES D'EUROS

Dénomination : CHR DE LA CITADELLE.....

Forme juridique : Société Civile ayant emprunté la forme d'une Société Coopérative à Responsabilité Limitée .....

Adresse : Boulevard du 12<sup>ème</sup> de Ligne.....N° : 1 ..... Bte : .....

Code postal : 4000 .....Commune : LIEGE.....

Numéro d'entreprise<sup>1</sup> : 0237086311 .....

Description de l'activité principale de l'entreprise : Soins de santé – Hôpital Public.....

Bilan social relatif à l'exercice comptable qui couvre la période du 01 / 01 / 2 0 1 7 au 31 / 12 / 2017

Responsable de l'entreprise à contacter

Nom : Madame Sylvianne PORTUGAELS – Directeur général .....

Téléphone : 04/321.61.21 ..... Téléfax : 04/321.88.88 .....

Adresse e-mail : [sylvianne.portugaels@chrcitadelle.be](mailto:sylvianne.portugaels@chrcitadelle.be)

Signature pour l'entreprise : .....

<sup>1</sup> Ou numéro d'inscription auprès de la Centrale des Bilans. Ce numéro doit être repris dans le coin supérieur gauche de chaque page dans la case réservée à cet effet.

# BILAN SOCIAL

ÉTABLI SELON LE MODELE COMPLET  
MENTION DES MONTANTS EN UNITES D'EUROS

N° CS1/2.

|    |  |        |
|----|--|--------|
| N° |  | CS1/2. |
|----|--|--------|

## BILAN SOCIAL

Numéros des commissions paritaires dont dépend l'entreprise: .....

### ETAT DES PERSONNES OCCUPEES

TRAVAILLEURS POUR LESQUELS L'ENTREPRISE A INTRODUIT UNE DECLARATION DIMONA OU QUI SONT INSCRITS AU REGISTRE GENERAL DU PERSONNEL

#### Au cours de l'exercice

##### Nombre moyen de travailleurs

|  |      |          |        |          |
|--|------|----------|--------|----------|
| Temps plein .....                            | 1001 | 1 748,50 | 534,00 | 1 214,50 |
| Temps partiel .....                          | 1002 | 1 804,25 | 243,42 | 1 560,83 |
| Total en équivalents temps plein (ETP) ..... | 1003 | 3 008,62 | 708,43 | 2 300,19 |

##### Nombre d'heures effectivement prestées

|                     |      |              |              |              |
|---------------------|------|--------------|--------------|--------------|
| Temps plein .....   | 1011 | 2 611 113,12 | 852 065,38   | 1 759 047,73 |
| Temps partiel ..... | 1012 | 1 907 186,67 | 272 387,43   | 1 634 799,23 |
| Total .....         | 1013 | 4 518 299,78 | 1 124 452,82 | 3 393 846,97 |

##### Frais de personnel

|                     |      |                |               |                |
|---------------------|------|----------------|---------------|----------------|
| Temps plein .....   | 1021 | 103 982 914,92 | 33 931 981,57 | 70 050 933,36  |
| Temps partiel ..... | 1022 | 75 950 301,40  | 10 847 342,59 | 65 102 958,81  |
| Total .....         | 1023 | 179 933 216,32 | 44 779 324,15 | 135 153 892,17 |

|  |      |       |       |       |
|--|------|-------|-------|-------|
| Montant des avantages accordés en sus du salaire ..... | 1033 | ..... | ..... | ..... |
|--|------|-------|-------|-------|

#### Au cours de l'exercice précédent

|  |      |                |               |                |
|--|------|----------------|---------------|----------------|
| Nombre moyen de travailleurs en ETP .....              | 1003 | 2 965,21       | 690,03        | 2 275,18       |
| Nombre d'heures effectivement prestées .....           | 1013 | 4 471 221,01   | 1 100 917,13  | 3 370 303,88   |
| Frais de personnel .....                               | 1023 | 174 899 890,00 | 43 064 363,00 | 131 835 527,00 |
| Montant des avantages accordés en sus du salaire ..... | 1033 | 0              | 0             | 0              |

# BILAN SOCIAL

ÉTABLI SELON LE MODELE COMPLET  
MENTION DES MONTANTS EN UNITES D'EUROS

N° CS1/3.

|    |  |        |
|----|--|--------|
| N° |  | CS1/3. |
|----|--|--------|

TRAVAILLEURS POUR LESQUELS L'ENTREPRISE A INTRODUIT UNE DECLARATION DIMONA OU QUI SONT INSCRITS AU REGISTRE GENERAL DU PERSONNEL (suite)

|  | Codes | 1. Temps plein | 2. Temps partiel | 3. Total en équivalents temps plein |
|--|-------|----------------|------------------|-------------------------------------|
| <b>A la date de clôture de l'exercice</b>                    |       |                |                  |                                     |
| <b>Nombre de travailleurs</b> .....                          | 105   | 1 769          | 1 786            | 3 028,97                            |
| <b>Par type de contrat de travail</b>                        |       |                |                  |                                     |
| Contrat à durée indéterminée .....                           | 110   | 1 457          | 1 584            | 2 602,43                            |
| Contrat à durée déterminée .....                             | 111   | 269            | 143              | 353                                 |
| Contrat pour l'exécution d'un travail nettement défini ..... | 112   | 0              | 0                | 0                                   |
| Contrat de remplacement .....                                | 113   | 43             | 59               | 73,54                               |
| <b>Par sexe et niveau d'études</b>                           |       |                |                  |                                     |
| <b>Hommes</b> .....  | 120   | 526            | 247              | 705,25                              |
| de niveau primaire .....                                     | 1200  | 35             | 25               | 54,4                                |
| de niveau secondaire .....                                   | 1201  | 217            | 121              | 307,69                              |
| de niveau supérieur non universitaire .....                  | 1202  | 199            | 80               | 255,08                              |
| de niveau universitaire .....                                | 1203  | 75             | 21               | 88,08                               |
| <b>Femmes</b> .....  | 121   | 1 243          | 1 539            | 2 323,72                            |
| de niveau primaire .....                                     | 1210  | 35             | 95               | 104,59                              |
| de niveau secondaire .....                                   | 1211  | 408            | 604              | 836,97                              |
| de niveau supérieur non universitaire .....                  | 1212  | 680            | 758              | 1 207,95                            |
| de niveau universitaire .....                                | 1213  | 120            | 82               | 174,21                              |
| <b>Par catégorie professionnelle</b>                         |       |                |                  |                                     |
| Personnel de direction .....                                 | 130   | 6              | 1                | 7                                   |
| Employés .....   | 134   | 1 490          | 1 476            | 2 529,88                            |
| Ouvriers .....   | 132   | 189            | 306              | 408,09                              |
| Autres .....   | 133   | 84             | 3                | 84                                  |

PERSONNEL INTERIMAIRE ET PERSONNES MISES A LA DISPOSITION DE L'ENTREPRISE

|  | Codes | 1. Personnel intérimaire | 2. Personnes mises à la disposition de l'entreprise |
|--|-------|--------------------------|---|
| <b>Au cours de l'exercice</b>                |       |                          |   |
| Nombre moyen de personnes occupées .....     | 150   | 1,1719                   | .....   |
| Nombre d'heures effectivement prestées ..... | 151   | 2324,47                  | .....   |
| Frais pour l'entreprise .....                | 152   | 95 593,57                | .....   |

# BILAN SOCIAL

ÉTABLI SELON LE MODELE COMPLET  
MENTION DES MONTANTS EN UNITES D'EUROS

N° CS1/4.

|    |  |        |
|----|--|--------|
| N° |  | CS1/4. |
|----|--|--------|

**TABEAU DES MOUVEMENTS DU PERSONNEL AU COURS DE L'EXERCICE**

| ENTREES  | Codes | 1. Temps plein | 2. Temps partiel | 3. Total en équivalents temps plein |
|--|-------|----------------|------------------|-------------------------------------|
| Nombre de travailleurs pour lesquels l'entreprise a introduit une déclaration DIMONA ou qui ont été inscrits au registre général du personnel au cours de l'exercice ... | 205   | 295            | 215              | 416,67                              |
| Par type de contrat de travail   |       |                |                  |                                     |
| Contrat à durée indéterminée .....   | 210   | 64             | 54               | 99,75                               |
| Contrat à durée déterminée .....   | 211   | 183            | 108              | 242,97                              |
| Contrat pour l'exécution d'un travail nettement défini .....   | 212   | 0              | 0                | 0                                   |
| Contrat de remplacement .....  | 213   | 48             | 53               | 73,95                               |

| SORTIES   | Codes | 1. Temps plein | 2. Temps partiel | 3. Total en équivalents temps plein |
|---|-------|----------------|------------------|-------------------------------------|
| Nombre de travailleurs dont la date de fin de contrat a été inscrite dans une déclaration DIMONA ou au registre général du personnel au cours de l'exercice ..... | 305   | 236            | 254              | 366,17                              |
| Par type de contrat de travail  |       |                |                  |                                     |
| Contrat à durée indéterminée .....  | 310   | 57             | 97               | 105,28                              |
| Contrat à durée déterminée .....  | 311   | 151            | 88               | 200,02                              |
| Contrat pour l'exécution d'un travail nettement défini .....  | 312   | 0              | 0                | 0                                   |
| Contrat de remplacement .....   | 313   | 28             | 69               | 60,87                               |
| Par motif de fin de contrat   |       |                |                  |                                     |
| Pension .....   | 340   | 38             | 43               | 62,82                               |
| Chômage avec complément d'entreprise .....  | 341   | 0              | 0                | 0                                   |
| Licenciement .....  | 342   | 6              | 5                | 8,9                                 |
| Autre motif .....   | 343   | 192            | 206              | 294,45                              |
| Dont: le nombre de personnes qui continuent, au moins à mi-temps, à prêter des services au profit de l'entreprise comme indépendants .....                        | 350   | 0              | 0                | 0                                   |

# BILAN SOCIAL

ÉTABLI SELON LE MODELE COMPLET  
MENTION DES MONTANTS EN UNITES D'EUROS

N° CS1/5.

|    |  |        |
|----|--|--------|
| N° |  | CS1/5. |
|----|--|--------|

## RENSEIGNEMENTS SUR LES FORMATIONS POUR LES TRAVAILLEURS AU COURS DE L'EXERCICE

|  | Codes | Hommes     | Codes | Femmes       |
|--|-------|------------|-------|--------------|
| <b>Initiatives en matière de formation professionnelle continue à caractère formel à charge de l'employeur</b>                   |       |            |       |              |
| Nombre de travailleurs concernés .....   | 5801  | 447        | 5811  | 1 945        |
| Nombre d'heures de formation suivies .....   | 5802  | 7 621,35   | 5812  | 28 518,78    |
| Coût net pour l'entreprise .....   | 5803  | 360 288,87 | 5813  | 1 319 318,93 |
| dont coût brut directement lié aux formations .....  | 58031 | 360 288,87 | 58131 | 1 319 318,93 |
| dont cotisations payées et versements à des fonds collectifs .....   | 58032 | .....      | 58132 | .....        |
| dont subventions et autres avantages financiers reçus (à déduire) ....   | 58033 | .....      | 58133 | .....        |
| <b>Initiatives en matière de formation professionnelle continue à caractère moins formel ou informel à charge de l'employeur</b> |       |            |       |              |
| Nombre de travailleurs concernés .....   | 5821  | 116        | 5831  | 549          |
| Nombre d'heures de formation suivies .....   | 5822  | 428        | 5832  | 1867         |
| Coût net pour l'entreprise .....   | 5823  | 11 664,73  | 5833  | 54 625,89    |
| <b>Initiatives en matière de formation professionnelle initiale à charge de l'employeur</b>                                      |       |            |       |              |
| Nombre de travailleurs concernés .....   | 5841  | 1          | 5851  | .....        |
| Nombre d'heures de formation suivies .....   | 5842  | 957,60     | 5852  | .....        |
| Coût net pour l'entreprise .....   | 5843  | 13 239,70  | 5853  | .....        |