

# Brochure chiffrée 2014



**CHR CITADELLE**  
Un hôpital pour tous, la santé pour chacun



# 1 Chiffres ■ clés



# ADMISSIONS EN HOSPITALISATION CLASSIQUE

EXERCICE 2014



**37 643  
patients**

par rapport à  
38 018 patients  
pour l'exercice  
2013




Soit une différence de

**-375 patients**

ou

**-0,99%**

## PRÉSENTATION PAR SITE

Réalisé		Exercice précédent		Variation %	
<b>37 643</b>		<b>38 018</b>		 <b>-0,99%</b>	
CIT	37 459	CIT	37 190	CIT	0,72%
STR	11	STR	665	STR	<b>-98,35%</b>
CTR	173	CTR	163	CTR	6,13%

# FORFAITS FACTURÉS EN HÔPITAL DE JOUR

EXERCICE 2014



**27 772  
forfaits**

par rapport à  
28 974 forfaits  
pour l'exercice  
2013



Soit une différence de  
**-1 202 forfaits**  
ou  
**-4,15%**

## PRÉSENTATION PAR SITE

### I HÔPITAL DE JOUR MÉDICAL I

Réalisé	
8 323	
CIT	8 224
STR	99

Exercice précédent	
10 521	
CIT	10 000
STR	521

Variation %	
<b>-20,89%</b>	
CIT	-17,76%
STR	-81,00%

### I HÔPITAL DE JOUR CHIRURGICAL I

Réalisé	
17 519	
CIT	8 709
STR	8 810

Exercice précédent	
15 965	
CIT	8 497
STR	7 468

Variation %	
<b>9,73</b>	
CIT	2,49%
STR	17,97%

### I HÔPITAL DE JOUR PÉDIATRIQUE I

Réalisé	
1 913	
CIT	1913

Exercice précédent	
2 447	
CIT	2447

Variation %	
<b>-21,82%</b>	
CIT	-21,82%

### I AUTRES I

Réalisé	
0	
CIT	0

Exercice précédent	
0	
CIT	0

Variation %	
<b>0</b>	
CIT	0

# PASSAGES EN POLYCLINIQUES

EXERCICE 2014




**530 511  
patients**

par rapport à  
511 386 patients  
pour l'exercice  
2013



Soit une différence de  
**19 125 patients**  
ou  
**3,74%**

## PRÉSENTATION PAR SITE

Réalisé		Exercice précédent		Variation %	
530 511		511 386		 3,74%	
CIT	443 560	CIT	428 238	CIT	3,58%
STR	55 431	STR	52 810	STR	4,96%
CTR	31 520	CTR	30 338	CTR	3,90%

# PASSAGES EN IMAGERIE MÉDICALE

EXERCICE 2014




**163 764  
patients**

par rapport à  
156 694 patients  
pour l'exercice  
2013



Soit une différence de  
**7 070 patients**  
ou  
**4,51%**

## PRÉSENTATION PAR SITE

Réalisé		Exercice précédent		Variation %	
163 764		156 694		 4,51%	
Ambulant	132 474	Ambulant	124 315	Ambulant	6,56%
Hospitalisé	31 290	Hospitalisé	32 379	Hospitalisé	-3,36%

# PASSAGES EN LABORATOIRE

EXERCICE 2014




**383 191  
patients**

par rapport à  
317 175 patients  
pour l'exercice  
2013



Soit une différence de  
**66 016 patients**  
ou  
**20,81%**

## PRÉSENTATION PAR SITE

Réalisé		Exercice précédent		Variation %	
<b>383 191</b>		<b>317 175</b>		 <b>20,81%</b>	
Ambulant	229 540	Ambulant	192 053	Ambulant	19,52%
Hospitalisé	153 651	Hospitalisé	125 122	Hospitalisé	22,80%

# MONTANTS FACTURÉS

ANNÉE PRÉCÉDENTE

EXERCICE 2014



**146 503 906 €**  
par rapport à  
142 272 444 €  
pour l'exercice  
2013



Soit une différence de  
**4 231 462 €**  
ou  
**2,97%**



BUDGET

EXERCICE 2014



**146 503 906 €**  
par rapport à  
146 007 613 €  
pour l'exercice  
2014



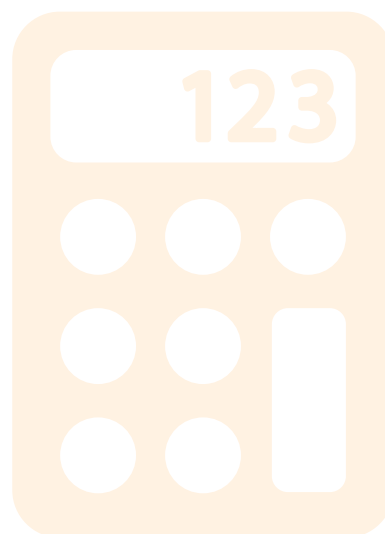
Soit une différence de  
**496 294 €**  
ou  
**0,34%**





# MONTANTS FACTURÉS

## PRÉSENTATION PAR SITE



Réalisé	
<b>146 503 906</b>	
CIT	132 104 055
STR	9 683 851
CTR	4 039 792
ISOSL	676 209

Exercice précédent		Variation %	
<b>142 272 444</b>		<b>2,97%</b>	
CIT	128 296 100	CIT	2,97%
STR	9 293 230	STR	4,20%
CTR	3 988 772	CTR	1,28%
ISOSL	694 342	ISOSL	-2,61%

Budget		Variation %	
<b>146 007 613</b>		<b>0,34%</b>	
CIT	131 765 950	CIT	0,26%
STR	9 271 222	STR	4,45%
CTR	4 160 038	CTR	-2,89%
ISOSL	810 403	ISOSL	-16,56%

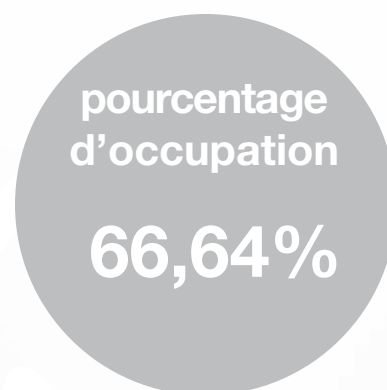
# TAUX D'OCCUPATION DES LITS

## PATIENTS PRÉSENTS / LITS AGRÉÉS

EXERCICE 2014



PAR RAPPORT À L'EXERCICE 2013





# 2. Bilans aux 31 décembre **2014 et 2013**



# BILANS AUX 31 DÉCEMBRE 2014 ET 2013

## Activité A

Actif	Exercice	Exercice précédent
<b>ACTIFS IMMOBILISES</b>	<b>37.139.590</b>	<b>37.139.590</b>
I. Frais d'établissement	0	0
II. Immobilisations incorporelles	0	0
III. Immobilisations corporelles	0	0
IV. Immobilisations financières	<b>37.139.590</b>	<b>37.139.590</b>
A. Entreprises liées	37.139.590	37.139.590
2. Créances	37.139.590	37.139.590
<b>ACTIFS CIRCULANTS</b>	<b>11.503.264</b>	<b>10.730.511</b>
VII. Créances à un an au plus	<b>11.503.264</b>	<b>10.730.511</b>
A. Notes de crédit à recevoir	1.607.098	1.607.098
B. Autres créances	9.896.166	9.123.413
IX. Valeurs disponibles	0	0
X. Comptes de régularisation	0	0
<b>TOTAL</b>	<b>48.642.854</b>	<b>47.870.102</b>

# BILANS AUX 31 DÉCEMBRE 2014 ET 2013

## Activité A

Passif	Exercice	Exercice précédent
<b>CAPITAUX PROPRES</b>	<b>38.363.181</b>	<b>38.301.561</b>
<b>I. Capital</b>	<b>25.754.083</b>	<b>25.754.083</b>
A. Capital souscrit	25.754.083	25.754.083
<b>II. Plus-value de réévaluation et prime d'émission</b>	<b>4.245</b>	<b>4.245</b>
<b>III. Réserves</b>	<b>12.604.853</b>	<b>12.543.233</b>
A. Réserve légale	2.101.447	2.039.827
B. Réserves indisponibles		
C. Réserves disponibles	10.503.406	10.503.406
<b>IV. Résultat reporté</b>	<b>0</b>	<b>0</b>
<b>V. Subsidés d'investissements</b>	<b>0</b>	<b>0</b>
<b>PROVISIONS POUR RISQUES ET CHARGES</b>	<b>0</b>	<b>0</b>
<b>VII. Provisions pour risques et charges</b>	<b>0</b>	<b>0</b>
<b>DETTES</b>	<b>10.279.673</b>	<b>9.568.540</b>
<b>VIII. Dettes à plus d'un an</b>	<b>0</b>	<b>0</b>
<b>IX. Dettes à un an au plus</b>	<b>10.279.673</b>	<b>9.568.540</b>
C. Dettes courantes	9.121.415	8.410.282
1. Fournisseurs	9.121.415	8.410.282
F. Autres dettes	1.158.259	1.158.259
<b>X. Comptes de régularisation</b>	<b>0</b>	<b>0</b>
<b>TOTAL</b>	<b>48.642.854</b>	<b>47.870.102</b>

## COMPTES DE RÉSULTATS - FORME ABRÉGÉE

### Activité A

Charges	Exercice	Exercice précédent
Politique hospitalière	1.351.133	1.351.133
Bénéfice de l'exercice	1.232.401	1.232.401
	<b>2.583.534</b>	<b>2.583.534</b>
Produits	Exercice	Exercice précédent
Produits financiers relatifs à la créance sur l'activité B	2.583.534	2.583.534
	<b>2.583.534</b>	<b>2.583.534</b>

# COMPTES DE RÉSULTATS - FORME LÉGALE

## Activité A

	Exercice	Exercice précédent
<b>I. PRODUITS D'EXPLOITATION</b>	0	0
<b>II. COUTS DES PRODUITS D'EXPLOITATION</b>	<b>-1.351.133</b>	<b>-1.351.133</b>
Redevances C.H.U.	-640.000	-640.000
Redevances Activité B	-711.133	-711.133
<b>III. RESULTAT D'EXPLOITATION</b>	<b>-1.351.133</b>	<b>-1.351.133</b>
<b>IV. PRODUITS FINANCIERS</b>	<b>2.583.534</b>	<b>2.583.534</b>
E. Produits financiers relatifs à la créance sur l'activité B	2.583.534	2.583.534
<b>V. CHARGES FINANCIERES</b>	0	0
<b>VI. BENEFICE COURANT</b>	<b>1.232.401</b>	<b>1.232.401</b>
<b>VII. PRODUITS EXCEPTIONNELS</b>	0	0
<b>VIII. CHARGES EXCEPTIONNELLES</b>	0	0
<b>IX. BENEFICE DE L'EXERCICE</b>	<b>1.232.401</b>	<b>1.232.401</b>

# AFFECTATIONS ET PRÉLÈVEMENTS

## Activité A

	Exercice	Exercice précédent
<b>A. BENEFICE A AFFECTER</b>	<b>1.232.401</b>	<b>1.232.401</b>
1. Bénéfice de l'exercice à affecter	1.232.401	1.232.401
<b>B. PRELEVEMENTS SUR LES RESERVES</b>	<b>0</b>	<b>0</b>
<b>C. AFFECTATIONS AUX CAPITAUX PROPRES</b>	<b>-61.620</b>	<b>-61.620</b>
1. A la réserve légale	-61.620	-61.620
<b>D. RESULTAT A REPORTER (-)</b>	<b>0</b>	<b>0</b>
2. Perte à reporter	0	0
<b>F. BENEFICE A DISTRIBUER</b>	<b>-1.170.781</b>	<b>-1.170.781</b>
1. Rémunération du capital	-1.170.781	-1.170.781



# ANNEXE AUX BILANS

## Activité A

	Exercice	Exercice précédent
<b>DETAIL DES AUTRES CREANCES A UN AN AU PLUS</b>	<b>9.896.166</b>	<b>9.123.413</b>
Créances sur l'activité B	9.890.230	9.117.478
Impôts et précomptes à récupérer	5.936	5.936
<b>DETAIL DES RESERVES</b>	<b>12.604.853</b>	<b>12.543.233</b>
Réserve légale	2.101.447	2.039.827
Réserves indisponibles	0	0
Réserves disponibles (pour investissements)	2.602.882	2.602.882
Réserves disponibles (plus-value sur constructions)	7.900.524	7.900.524
<b>DETAIL DES AUTRES DETTES A UN AN AU PLUS</b>	<b>1.158.259</b>	<b>1.158.259</b>
Dividendes à payer	1.158.259	1.158.259

# BILANS AUX 31 DÉCEMBRE 2014 ET 2013

## Activité B

Actif	Exercice	Exercice précédent
<b>ACTIFS IMMOBILISES</b>	<b>126.944.258</b>	<b>110.037.146</b>
<b>I. Frais d'établissement</b>	<b>0</b>	<b>0</b>
<b>II. Immobilisations incorporelles</b>	<b>1.537.543</b>	<b>1.599.695</b>
<b>III. Immobilisations corporelles</b>	<b>124.806.715</b>	<b>107.837.141</b>
A. Terrains, constructions et agencements	89.815.296	73.228.270
B. Matériel d'équipement médical	21.104.820	20.375.374
C. Matériel d'équipement non médical, mobilier, matériel roulant et matériel informatique	12.194.215	12.541.113
F. Immobilisations en cours	1.692.384	1.692.384
<b>IV. Immobilisations financières</b>	<b>600.000</b>	<b>600.310</b>
C. Autres immobilisations financières	600.000	600.310
1. Actions et Parts	600.000	600.310
2. Créances et cautionnements en numéraire	0	0
<b>ACTIFS CIRCULANTS</b>	<b>244.006.809</b>	<b>238.495.550</b>
<b>V. Créances à plus d'un an</b>	<b>2.651.711</b>	<b>3.751.863</b>
<b>VI. Stocks et commandes en cours d'exécution</b>	<b>3.916.117</b>	<b>3.995.782</b>
A. Approvisionnements et fournitures	3.916.117	3.995.782
<b>VII. Créances à un an au plus</b>	<b>102.736.979</b>	<b>101.162.866</b>
A. Créances pour prestations	86.076.797	88.345.382
1. Patients	3.344.705	3.082.274
2. Organismes assureurs	37.503.472	41.482.264
3. Autres	45.228.620	43.780.844
B. Autres créances	16.660.181	12.817.484
1. Autres	16.660.181	12.817.484
<b>VIII. Placements de trésorerie</b>	<b>73.695.142</b>	<b>114.409.416</b>
<b>IX. Valeurs disponibles</b>	<b>59.549.396</b>	<b>13.294.112</b>
<b>X. Comptes de régularisation</b>	<b>1.457.464</b>	<b>1.881.511</b>
<b>TOTAL</b>	<b>370.951.067</b>	<b>348.532.695</b>

# BILANS AUX 31 DÉCEMBRE 2014 ET 2013

## Activité B

Passif	Exercice	Exercice précédent
<b>CAPITAUX PROPRES</b>	<b>34.262.902</b>	<b>65.034.785</b>
<b>I. Dotations apports et dons en capital</b>	<b>2.642.862</b>	<b>2.642.862</b>
A. Capital souscrit	2.642.862	2.642.862
<b>II. Plus-value de réévaluation et prime d'émission</b>	<b>1.237</b>	<b>24.001.237</b>
<b>III. Réserves</b>	<b>14.522.093</b>	<b>18.522.871</b>
A. Réserve légale	324.678	324.678
B. Réserves indisponibles	0	0
C. Réserves disponibles	14.197.415	18.198.193
<b>IV. Résultat reporté</b>	<b>0</b>	<b>0</b>
<b>V. Subsidés d'investissements</b>	<b>17.096.710</b>	<b>19.867.815</b>
<b>VI. Primes de fermeture</b>	<b>0</b>	<b>0</b>
<b>PROVISIONS POUR RISQUES ET CHARGES</b>	<b>11.224.983</b>	<b>89.017.960</b>
<b>VII. Provisions pour risques et charges</b>	<b>11.224.983</b>	<b>89.017.960</b>
<b>DETTES</b>	<b>325.463.182</b>	<b>194.479.951</b>
<b>VIII. Dettes à plus d'un an</b>	<b>225.765.476</b>	<b>81.136.535</b>
A. Dettes financières	42.447.111	38.377.788
4. Etablissements de crédits	42.447.111	38.377.788
D. Autres dettes	183.318.365	42.758.747
<b>IX. Dettes à un an au plus</b>	<b>96.221.485</b>	<b>109.964.865</b>
A. Dettes à plus d'un an échéant dans l'année	12.610.591	16.722.735
B. Dettes financières	9.890.230	9.117.478
C. Dettes courantes	43.774.090	40.388.900
1. Fournisseurs	26.965.612	25.901.009
2. Montants de rattrapage	4.555.358	2.057.089
3. Médecins, dentistes et kinés	12.253.121	12.430.802
D. Acomptes reçus	544.753	1.041.599
E. Dettes fiscales, salariales et sociales	28.051.038	42.336.231
1. Impôts	3.783.564	3.799.362
2. Rémunérations et charges sociales	24.267.475	38.536.869
F. Autres dettes	1.350.781	357.924
<b>X. Comptes de régularisation</b>	<b>3.476.222</b>	<b>3.378.552</b>
<b>TOTAL</b>	<b>370.951.067</b>	<b>348.532.695</b>

# COMPTES DE RÉSULTATS - FORME ABRÉGÉE

## Activité B

Charges	Exercice	Exercice précédent
Achats et variation de stocks	69.425.893	69.201.558
Services extérieurs	90.688.282	87.985.321
Frais de personnel	173.538.233	173.959.247
Amortissements sur immobilisations	22.242.479	21.088.405
Réductions de valeur sur créances à un an au plus	-191.141	-1.874.389
Provisions pour pensions et obligations similaires	0	0
Provisions pour risques et charges	1.113.270	-340.925
Charges financières	3.686.183	3.613.743
Provisions pour charges exceptionnelles	-24.783.602	-219.048
Autres charges exceptionnelles	150.388.649	0
Charges afférentes aux exercices antérieurs	1.510.585	1.262.423
Autres charges d'exploitation	2.683.079	4.862.600
Dotation à la réserve légale	0	0
Dotation aux réserves disponibles	0	0
Bénéfice à reporter	0	0
	<b>490.301.909</b>	<b>359.538.935</b>
Produits	Exercice	Exercice
Chiffre d'affaires	334.450.926	328.679.206
Produits afférents aux exercices antérieurs	5.073.946	3.255.230
Autres produits	146.776.260	22.621.606
Bénéfice reporté de l'exercice précédent	0	2.867.455
Prélèvement sur les réserves disponibles	4.000.778	2.115.438
	<b>490.301.909</b>	<b>359.538.935</b>

# COMPTES DE RÉSULTATS - FORME LÉGALE

## Activité B

	Exercice	Exercice précédent
<b>I. PRODUITS D'EXPLOITATION</b>	<b>352.369.528</b>	<b>346.353.536</b>
A. Chiffre d'affaires	334.450.926	328.679.206
Budget des moyens financiers	128.854.447	127.389.380
Rattrapages estimés à restituer (-) à recevoir (+)	-1.539.855	-1.209.175
Suppléments de chambre	939.951	1.016.260
Forfaits conventions INAMI et hospitalisation de jour	15.449.311	16.210.492
Produits accessoires	536.828	542.731
Produits pharmaceutiques et assimilés	48.205.422	47.119.382
Honoraires	142.004.822	137.610.136
C. Production immobilisée	0	0
Aménagements locaux	0	0
D. Autres produits d'exploitation	17.918.602	17.674.330
Autres	17.918.602	17.674.330
<b>II. COUT DES PRODUITS D'EXPLOITATION</b>	<b>359.500.094</b>	<b>354.881.818</b>
A. Approvisionnements et fournitures	69.425.893	69.201.558
1. Achats	69.346.228	69.446.284
2. Variation des stocks :		
augmentation (-), réduction +	79.665	-244.725
B. Services et fournitures extérieurs	90.688.282	87.985.321
C. Rémunérations et charges sociales	173.538.233	173.959.247
D. Amortissements sur immobilisations	22.242.479	21.088.405
E. Réductions de valeur sur actifs circulants	-191.141	-1.874.389
F. Provisions pour risques et charges	1.113.270	-340.925
G. Autres charges d'exploitation	2.683.079	4.862.600
<b>III. BENEFICE D'EXPLOITATION</b>	<b>-7.130.566</b>	<b>-8.528.282</b>
<b>IV. PRODUITS FINANCIERS</b>	<b>28.945.089</b>	<b>4.129.762</b>
B. Produits des actifs circulants	25.986.972	1.134.237
C. Autres produits financiers	2.958.117	2.995.525
<b>V. CHARGES FINANCIERES</b>	<b>3.686.183</b>	<b>3.613.743</b>
A. Charges des emprunts d'investissement	3.670.198	3.586.643
C. Autres charges financières	15.985	27.100
<b>VI. BENEFICE COURANT</b>	<b>18.128.340</b>	<b>-8.012.263</b>

## COMPTES DE RÉSULTATS - FORME LÉGALE

<b>VII. PRODUITS EXCEPTIONNELS</b>	<b>104.986.514</b>	<b>4.072.744</b>
A. Reprises d'amortissements et de réductions de valeur sur immobilisations incorporelles et corporelles	45.769.333	798.022
B. Reprises de réductions de valeur sur immobilisations financières	0	0
D. Plus-values sur réalisation d'actifs immobilisés	10.230	0
E. Autres produits exceptionnels de l'exercice	54.133.005	19.493
F. Produits afférents aux exercices antérieurs	5.073.946	3.255.230
<b>VIII. CHARGES EXCEPTIONNELLES</b>	<b>127.115.632</b>	<b>1.043.374</b>
A. Amortissements exceptionnels sur immobilisés	0	0
C. Provisions pour charges exceptionnelles	-24.783.602	-219.048
D. Moins-values sur réalisation d'actifs immobilisés	0	0
E. Autres charges exceptionnelles de l'exercice	150.388.649	0
F. Charges afférentes aux exercices antérieurs	1.510.585	1.262.423
<b>XI. RESULTAT DE L'EXERCICE</b>	<b>-4.000.778</b>	<b>-4.982.893</b>

# AFFECTATIONS ET PRÉLÈVEMENTS

## Activité B

	Exercice	Exercice précédent
<b>A. BENEFICE A AFFECTER</b>	<b>-4.000.778</b>	<b>-2.115.438</b>
1. Résultat de l'exercice à affecter	-4.000.778	-4.982.893
2. Bénéfice reporté de l'exercice précédent	0	2.867.455
<b>B. PRELEVEMENTS</b>	<b>4.000.778</b>	<b>2.115.438</b>
1. Sur les réserves	4.000.778	2.115.438
<b>C. AFFECTATIONS AUX CAPITAUX PROPRES</b>	<b>0</b>	<b>0</b>
1. A la réserve légale	0	0
2. Aux réserves disponibles	0	0
<b>D. RESULTAT A REPORTER</b>	<b>0</b>	<b>0</b>
1. Bénéfice à reporter	0	0

# ETAT DES IMMOBILISATIONS

## Activité B

	Frais d'établissement	Immobilisations incorporelles	Terrains, constructions, gosses réparations et agencements	Matériel et équipements médicaux
	Rubrique 20	Rubrique 21	Rubrique 22	Rubrique 23
<b>A. ACQUISITIONS</b>				
Au 01/01/2014	2.206.585	8.342.814	273.669.515	123.122.147
Achats de l'exercice (+)	0	958.805	6.243.501	7.605.894
Transferts de rubriques (+,-)	0	0	0	0
Ventes et déclassements (-)	0	0	0	-211.398
N.D. et N.C. sur exercices antérieurs (+,-)	0	-377.049	293.131	-42.278
Au 31/12/2014	2.206.585	8.924.570	280.206.147	130.474.364
<b>B. PLUS-VALUES</b>				
Au 01/01/2014			47.304.644	
Mutations de l'exercice (+)			0	
Mutations de l'exercice (-)			-40.000.000	
Au 31/12/2014			7.304.644	
<b>C. AMORTISSEMENTS</b>				
Au 01/01/2014	-2.206.585	-6.743.119	-247.745.889	-102.746.773
Mutations de l'exercice (+)	0	0	61.769.333	211.398
Mutations de l'exercice (-)	0	-643.908	-11.718.939	-6.834.170
Au 31/12/2014	-2.206.585	-7.387.027	-197.695.495	-109.369.545
<b>D. VALEUR NETTE FIN 12/2014</b>	<b>0</b>	<b>1.537.543</b>	<b>89.815.296</b>	<b>21.104.820</b>



# ETAT DES IMMOBILISATIONS

## Activité B

	Equipements non médicaux, mobiliers, matériels roulants, matériels et mobiliers informatiques	Immobilisations en cours & Avances et acomptes versés	Immobilisations financières
	Rubrique 24	Rubrique 27	Rubrique 28
<b>A. ACQUISITIONS</b>			
Au 01/01/2014	60.948.525	1.692.384	600.310
Achats de l'exercice (+)	2.689.037	0	0
Transferts de rubriques (+,-)	0	0	0
Ventes et déclassements (-)	-15.574	0	0
N.D. et N.C. sur exercices antérieurs (+,-)	9.526	0	-310
Au 31/12/2014	63.631.515	1.692.384	600.000
<b>B. PLUS-VALUES</b>			
Au 01/01/2014			
Mutations de l'exercice (+)			
Mutations de l'exercice (-)			
Au 31/12/2014			
<b>C. AMORTISSEMENTS</b>			
Au 01/01/2014	-48.407.412	0	0
	0	0	0
Mutations de l'exercice (+)	15.574	0	0
Mutations de l'exercice (-)	-3.045.462	0	0
Au 31/12/2014	-51.437.300	0	0
<b>D. VALEUR NETTE FIN 12/2014</b>	<b>12.194.215</b>	<b>1.692.384</b>	<b>600.000</b>

# ETAT DES IMMOBILISATIONS

## Activité B

	Terrains	Constructions	Grosses réparations	Agencements immeubles	Travaux de reconditionn.	Dévelop. durables	Autres agencements	Agencements extérieurs
<b>A. ACQUISITIONS</b>								
Au 01/01/2014	2.173.967	165.228.414	24.318.456	43.982.521	23.321.212	2.935.895	3.143.051	8.565.999
Achats de l'exercice (+)	0	0	1.738.075	0	2.931.931	270.435	1.259.531	43.529
Transferts de rubriques (+,-)	0	0	0	0	0	0	0	0
Ventes et déclassements (-)	0	0	0	0	0	0	0	0
N.D. et N.C. sur exercices antérieurs (+,-)	0	0	5.158	0	271.413	2.935	13.626	0
Au 31/12/2014	2.173.967	165.228.414	26.061.689	43.982.521	26.524.555	3.209.266	4.416.208	8.609.528
<b>B. PLUS-VALUES</b>								
Au 01/01/2014		47.304.644						
Mutations de l'exercice (+)		0						
Mutations de l'exercice (-)		-40.000.000						
Au 31/12/2014		7.304.644						
<b>C. AMORTISSEMENTS</b>								
Au 01/01/2014	0	-181.940.843	-15.055.488	-37.405.709	-4.014.767	-642.636	-358.420	-8.328.027
Mutations de l'exercice (+)	0	61.769.333	0	0	0	0	0	0
Mutations de l'exercice (-)	0	-4.956.852	-1.637.960	-1.932.827	-2.359.438	-293.883	-315.668	-222.311
Au 31/12/2014	0	-125.128.362	-16.693.448	-39.338.535	-6.374.205	-936.519	-674.088	-8.550.338
<b>D. VALEUR NETTE FIN 12/2014</b>	<b>2.173.967</b>	<b>47.404.695</b>	<b>9.368.241</b>	<b>4.643.985</b>	<b>20.150.351</b>	<b>2.272.747</b>	<b>3.742.120</b>	<b>59.190</b>

# ETAT DES IMMOBILISATIONS

## Activité B

	Mobiliers	Equipements non médicaux	Matériels roulants	Matériels informatiques
<b>A. ACQUISITIONS</b>				
Au 01/01/2014	21.550.168	18.475.275	750.380	20.172.702
Achats de l'exercice (+)	168.859	1.704.186	35.041	780.951
Transferts de rubriques (+,-)	0	0	0	0
Ventes et déclassements (-)	0	0	-15.574	0
N.D. et N.C. sur exercices antérieurs (+,-)	211	-659	0	9.975
Au 31/12/2014	21.719.237	20.178.802	769.848	20.963.628
<b>B. PLUS-VALUES</b>				
Au 01/01/2014				
Mutations de l'exercice (+)				
Mutations de l'exercice (-)				
Au 31/12/2014				
<b>C. AMORTISSEMENTS</b>				
Au 01/01/2014	-17.844.759	-14.178.854	-521.998	-15.861.801
Mutations de l'exercice (+)	0	0	15.574	0
Mutations de l'exercice (-)	-648.673	-730.344	-69.837	-1.596.608
Au 31/12/2014	-18.493.432	-14.909.198	-576.261	-17.458.409
<b>D. VALEUR NETTE FIN 12/2014</b>	<b>3.225.805</b>	<b>5.269.604</b>	<b>193.587</b>	<b>3.505.219</b>

# ANNEXE AUX BILANS

## Activité B (Actif)

	Exercice	Exercice précédent
<b>VII. CREANCES A UN AN AU PLUS</b>	<b>102.736.979</b>	<b>101.162.866</b>
A. Créances pour prestations	86.076.797	88.345.382
1. Patients	15.577.115	15.505.825
2. Organismes assureurs	37.503.472	41.482.264
3. Autres	45.228.620	43.780.844
4. Réductions de valeur actées sur créances	-12.232.410	-12.423.551
B. Autres créances	16.660.181	12.817.484
2. Autres	16.660.181	12.817.484
<b>IX. VALEURS DISPONIBLES</b>	<b>59.549.396</b>	<b>13.294.112</b>
Il s'agit des comptes courants bancaires, caisses et virements internes	59.549.396	13.294.112

# ANNEXE AUX BILANS

## Activité B

### DETAIL DES MONTANTS A RECOUVRER ET A RESTITUER (M.S.P.)

	A recouvrer	A restituer
01. 2006 à recouvrer auprès du M.S.P.	73.991	
02. 2007 à recouvrer auprès du M.S.P.	1.690.966	
03. 2008 à recouvrer auprès du M.S.P.	1.877.459	
04. 2009 à recouvrer auprès du M.S.P.	661.708	
05. 2010 à recouvrer auprès du M.S.P.	207.408	
06. 2011 à recouvrer auprès du M.S.P.	128.714	
07. 2013 à recouvrer auprès du M.S.P.	231.671	
08. 2010 à restituer au M.S.P.		105.432
09. 2012 à restituer au M.S.P.		1.606.258
10. 2013 à restituer au M.S.P.		1.303.813
11. 2014 à restituer au M.S.P.		1.539.855
<b>Total</b>	<b>4.871.917</b>	<b>4.555.358</b>

Les montants à recouvrer sont logés dans la rubrique VII.A.3. de l'actif

Les montants à restituer sont logés dans la rubrique IX.C.1. du passif

# ANNEXE AUX BILANS

## Activité B (Passif)

	Exercice	Exercice précédent
<b>V. SUBSIDES D'INVESTISSEMENTS</b>	<b>17.096.710</b>	<b>19.867.815</b>
Subsides sur immeubles	15.905.487	18.474.659
Subsides sur matériel médical	0	0
Subsides sur aménagements	1.191.223	1.393.156
<b>VII. PROVISIONS RISQUES ET CHARGES</b>	<b>11.224.983</b>	<b>89.017.960</b>
Provisions pour pensions et obligations similaires	0	24.619.316
Provisions pour grosses réparations	0	20.678.091
Provisions pour autres risques et charges	3.770.220	37.765.183
Provisions fonds social personnel-dépenses santé	312.082	291.506
Provisions pour litiges en cours	7.142.682	5.663.863
<b>IX. DETTES A UN AN AU PLUS</b>	<b>96.221.485</b>	<b>109.964.865</b>
A. Dettes à plus d'un an échéant dans l'année	12.610.591	16.722.735
Échéance au 31/12/n+1		
B. Dettes financières	9.890.230	9.117.478
C. Dettes courantes	43.774.090	40.388.900
Il s'agit des dettes fournisseurs, médecins, dentistes, kinés ainsi que les montants rattrapage		
D. Acomptes reçus	544.753	1.041.599
E. Dettes fiscales, salariales et sociales	28.051.038	42.336.231
1. Impôts	3.783.564	3.799.362
Il s'agit essentiellement du précompte professionnel		
2. Rémunérations et charges sociales	24.267.475	38.536.869
Le détail de ce poste est le suivant :		
O.N.S.S.	4.199.290	3.699.950
Rémunérations à payer et divers	-117.094	-146.427
Provisions pour pécules de vacances	20.177.960	20.158.918
Provisions pour passif social	0	14.236.932
Provisions personnel	7.319	587.497
F. Autres dettes	1.350.781	357.924
<b>X. COMPTES DE REGULARISATION</b>	<b>3.476.222</b>	<b>3.378.552</b>

# ANNEXE AUX COMPTES DE RÉSULTATS

## Activité B

	Exercice	Exercice précédent
<b>Détail des autres produits d'exploitation</b>	<b>17.918.602</b>	<b>17.674.330</b>
Subsidiation personnel A.C.S.	1.727.497	1.737.892
Mess et récupération de frais	10.928.901	10.759.295
Lits accompagnants et eaux	1.360.910	1.369.956
Loyers, parking et divers	3.901.294	3.807.188
<b>Détail des services et fournitures extérieurs</b>	<b>90.688.282</b>	<b>87.985.321</b>
Location matériel	1.199.602	1.080.130
Prestations médicales	2.805.403	2.732.517
Divers hospitalisés	1.097	4.754
Déchets	351.930	383.207
Désinfection	0	0
Informatique	2.016.966	1.479.240
Blanchisserie	1.243.789	1.276.267
Politique hospitalière	0	0
Transports	645.704	610.875
Assurances	433.408	450.377
Entretien et réparations	6.835.961	6.866.475
Frais administration	2.333.175	2.199.038
Honoraires non médicaux	898.873	1.172.135
Jetons de présence et émoluments	319.712	276.965
Honoraires médecins dentistes et kinés	70.921.059	68.580.293
Divers	681.606	873.048

# ANNEXE AUX COMPTES DE RÉSULTATS

## Activité B

	Exercice	Exercice précédent
<b>Détail des suppléments de chambre</b>	<b>939.951</b>	<b>1.016.260</b>
Chambre à 2 lits	0	0
Chambre à 1 lit	939.951	1.016.260
<b>Détail des forfaits Convention I.N.A.M.I.</b>	<b>15.449.311</b>	<b>16.210.492</b>
Mini séjours	17.223	1.250.541
Maxi séjours	1.318.590	1.104.199
Dialyse rénale	4.766.646	4.848.360
Salle de plâtre	208.832	196.715
Oxygénothérapie	3.177.692	3.086.727
Revalidation fonctionnelle	195.352	198.225
Rééducation C.I.M.C.	831.129	931.530
Convention neuromusculaire	537.673	511.620
Convention mucoviscidose	344.088	322.361
Convention diabète	2.239.049	2.160.750
Convention insulinothérapie	190.547	165.258
Monitoring enfants à domicile	162.644	188.402
Forfait A	0	0
Forfait B	0	0
Forfait C	0	0
Forfait D	0	0
Forfait Hôpital de jour 1 à 7	1.180.983	1.026.949
Forfait douleur chronique	278.863	218.856
<b>Détail des produits pharmaceutiques</b>	<b>48.205.422</b>	<b>47.119.382</b>
Spécialités	26.495.735	25.181.697
Forfaits médicaments	159.617	162.390
Gaz médicaux	304.035	278.222
Prothèses	19.160.245	19.091.802
Sang, plasma et dérivés	1.534.767	1.814.251
Lait maternel, plâtres, bandes plâtrées et produits radio-isotopes	551.022	591.021



# ANNEXE AUX COMPTES DE RÉSULTATS

## Activité B

		Exercice	Exercice précédent
<b>Détail des rémunérations et charges sociales</b>		<b>173.538.233</b>	<b>173.959.247</b>
Rémunérations brutes		123.620.616	124.371.230
Cotisations patronales		42.173.886	41.124.076
Primes patronales pour assurances extra-légales		4.781.307	4.407.689
Autres frais de personnel		2.811.151	3.108.961
Rentes accidents de travail et maladies professionnelles		158.941	158.609
Provisions pécule de vacances		19.042	1.029.578
- Double : Dotations :	8.279.410		
Utilisations et reprises :	-8.343.674		
- Simple : Dotations :	11.898.550		
Utilisations et reprises :	-11.815.244		
Autres provisions de personnel		-26.710	-240.895
Dotations :	7.369.987		
Utilisations et reprises :	-7.396.697		
<b>Détail des réductions de valeur sur actifs circulants</b>		<b>-191.141</b>	<b>-1.874.389</b>
Réductions de valeur sur créances et stocks		-191.141	-1.874.389
<b>Détail des provisions pour risques et charges</b>		<b>1.113.270</b>	<b>-340.925</b>
Dotations provisions		2.411.238	2.702.579
- Grosses réparations :	0		
- Autres :	2.411.238		
Utilisations et reprises provisions		-1.297.968	-3.043.504
- Grosses réparations :	0		
- Autres :	-1.297.968		

# ANNEXE AUX COMPTES DE RÉSULTATS

## Activité B

	Exercice	Exercice précédent
<b>Détail des produits exceptionnels</b>	<b>104.986.514</b>	<b>4.072.744</b>
Reprises d'amortissements	45.769.333	798.022
Reprises de réductions de valeur	0	0
Plus-values sur réalisations d'actifs	10.230	0
Autres produits exceptionnels	54.133.005	19.493
Plus-values sur participations	0	0
Produits afférents aux exercices antérieurs	5.073.946	3.255.230
<b>Détail des charges exceptionnelles</b>	<b>127.115.632</b>	<b>1.043.374</b>
Amortissements exceptionnels	0	0
Provisions pour charges exceptionnelles	-24.783.602	-219.048
Moins-values sur réalisations d'actifs	0	0
Autres charges exceptionnelles	150.388.649	0
Charges afférentes aux exercices antérieurs	1.510.585	1.262.423

# BILANS AUX 31 DÉCEMBRE 2014 ET 2013

Consolidé		
Actif	Exercice	Exercice précédent
<b>ACTIFS IMMOBILISES</b>	<b>126.944.258</b>	<b>110.037.146</b>
<b>I. Frais d'établissement</b>	<b>0</b>	<b>0</b>
<b>II. Immobilisations incorporelles</b>	<b>1.537.543</b>	<b>1.599.695</b>
<b>III. Immobilisations corporelles</b>	<b>124.806.715</b>	<b>107.837.141</b>
A. Terrains, constructions et agencements	89.815.296	73.228.270
B. Matériel d'équipement médical	21.104.820	20.375.374
C. Matériel d'équipement non médical, mobilier matériel roulant et matériel informatique	12.194.215	12.541.113
F. Immobilisations en cours	1.692.384	1.692.384
<b>IV. Immobilisations financières</b>	<b>600.000</b>	<b>600.310</b>
C. Autres immobilisations financières	600.000	600.310
1. Actions et Parts	600.000	600.310
2. Créances et cautionnements en numéraire	0	0
<b>ACTIFS CIRCULANTS</b>	<b>238.745.527</b>	<b>233.945.400</b>
<b>V. Créances à plus d'un an</b>	<b>2.651.711</b>	<b>3.751.863</b>
<b>VI. Stocks et commandes en cours d'exécution</b>	<b>3.916.117</b>	<b>3.995.782</b>
A. Approvisionnements et fournitures	3.916.117	3.995.782
<b>VII. Créances à un an au plus</b>	<b>97.475.696</b>	<b>96.612.716</b>
A. Créances pour prestations	87.683.895	89.952.480
1. Patients	3.344.705	3.082.274
2. Organismes assureurs	37.503.472	41.482.264
3. Autres	44.316.520	43.133.318
4. Notes de crédit à recevoir	2.519.198	2.254.624
B. Autres créances	9.791.801	6.660.236
2. Autres	9.791.801	6.660.236
<b>VIII. Placements de trésorerie</b>	<b>73.695.142</b>	<b>114.409.416</b>
<b>IX. Valeurs disponibles</b>	<b>59.549.396</b>	<b>13.294.112</b>
<b>X. Comptes de régularisation</b>	<b>1.457.464</b>	<b>1.881.511</b>
<b>TOTAL</b>	<b>365.689.785</b>	<b>343.982.546</b>

# BILANS AUX 31 DÉCEMBRE 2014 ET 2013

Consolidé		
Passif	Exercice	Exercice précédent
<b>CAPITAUX PROPRES</b>	<b>72.626.083</b>	<b>103.336.346</b>
<b>I. Dotations, apports et dons en capital</b>	<b>28.396.945</b>	<b>28.396.945</b>
A. Capital souscrit	28.396.945	28.396.945
<b>II. Plus-value de réévaluation et prime d'émission</b>	<b>5.482</b>	<b>24.005.482</b>
<b>III. Réserves</b>	<b>27.126.946</b>	<b>31.066.104</b>
A. Réserve légale	2.426.126	2.364.506
B. Réserves indisponibles	0	0
C. Réserves disponibles	24.700.820	28.701.598
<b>IV. Résultat reporté</b>	<b>0</b>	<b>0</b>
<b>V. Subsidés d'investissements</b>	<b>17.096.710</b>	<b>19.867.815</b>
<b>VI. Primes de fermeture</b>	<b>0</b>	<b>0</b>
<b>PROVISION POUR RISQUES ET CHARGES</b>	<b>11.224.983</b>	<b>89.017.960</b>
<b>VII. Provision pour risques et charges</b>	<b>11.224.983</b>	<b>89.017.960</b>
<b>DETTES</b>	<b>281.838.718</b>	<b>151.628.240</b>
<b>VIII. Dettes à plus d'un an</b>	<b>188.625.885</b>	<b>43.996.944</b>
A. Dettes financières	42.447.111	38.377.788
4. Etablissements de crédit	42.447.111	38.377.788
D. Autres dettes	146.178.774	5.619.157
<b>IX. Dettes à un an au plus</b>	<b>89.736.611</b>	<b>104.252.744</b>
A. Dettes à plus d'un an échéant dans l'année	12.610.591	16.722.735
B. Dettes financières	0	0
C. Dettes courantes	46.021.189	42.635.998
1. Fournisseurs	29.212.710	28.148.107
2. Montants de rattrapage	4.555.358	2.057.089
3. Médecins, dentistes et kinés	12.253.121	12.430.802
D. Acomptes reçus	544.753	1.041.599
E. Dettes fiscales et salariales	28.051.038	42.336.231
1. Impôts	3.783.564	3.799.362
2. Rémunérations et charges sociales	24.267.475	38.536.869
F. Autres dettes	2.509.040	1.516.182
<b>X. Comptes de régularisation</b>	<b>3.476.222</b>	<b>3.378.552</b>
<b>TOTAL</b>	<b>365.689.785</b>	<b>343.982.546</b>

# COMPTES DE RÉSULTATS

## AUX 31 DÉCEMBRE 2014 ET 2013

Consolidé		
	Exercice	Exercice précédent
<b>I. PRODUITS D'EXPLOITATION</b>	<b>351.658.395</b>	<b>345.642.403</b>
A. Chiffre d'affaires	334.450.926	328.679.206
Budget des moyens financiers	128.854.447	127.389.380
Rattrapage estimé de l'exercice en cours	-1.539.855	-1.209.175
Suppléments de chambres	939.951	1.016.260
Forfaits conventions I.N.A.M.I.	15.449.311	16.210.492
Forfaits produits accessoires	536.828	542.731
Produits pharmaceutiques et assimilés	48.205.422	47.119.382
Honoraires	142.004.822	137.610.136
C. Production immobilisée	0	0
Aménagements locaux	0	0
D. Autres produits d'exploitation	17.207.469	16.963.197
Autres	17.207.469	16.963.197
<b>II. COUT DES PRODUITS D'EXPLOITATION</b>	<b>360.140.094</b>	<b>355.521.818</b>
A. Approvisionnements et fournitures	69.425.893	69.201.558
1. Achats	69.346.228	69.446.284
2. Variation des stocks :		
augmentation (-), réduction (+)	79.665	-244.725
B. Services et fournitures extérieurs	91.328.282	88.625.321
C. Rémunérations et charges sociales	173.538.233	173.959.247
D. Amortissements et réductions de valeur sur frais d'établissement et sur immobilisations incorporelles et corporelles	22.242.479	21.088.405
E. Réductions de valeurs sur actifs circulants	-191.141	-1.874.389
F. Provisions pour risques et charges	1.113.270	-340.925
G. Autres charges d'exploitation	2.683.079	4.862.600
<b>Résultat d'exploitation</b>	<b>-8.481.699</b>	<b>-9.879.415</b>

# COMPTES DE RÉSULTATS

## AUX 31 DÉCEMBRE 2014 ET 2013

Consolidé		
	Exercice	Exercice précédent
<b>IV. PRODUITS FINANCIERS</b>	<b>28.945.089</b>	<b>4.129.762</b>
B. Produits des actifs circulants	25.986.972	1.134.237
D. Autres produits financiers	2.958.117	2.995.525
<b>V. CHARGES FINANCIÈRES</b>	<b>1.102.649</b>	<b>1.030.209</b>
A. Charges des emprunts d'investissement	1.086.664	1.003.109
B. Réductions de valeur sur actifs circulants autres que ceux visés sub II.E. (dotation +; reprise -)	0	0
C. Autres charges financières	15.985	27.100
<b>VI. BÉNÉFICE COURANT</b>	<b>19.360.741</b>	<b>-6.779.862</b>
<b>VII. PRODUITS EXCEPTIONNELS</b>	<b>104.986.514</b>	<b>4.072.744</b>
A. Reprises d'amortissements et de réductions de valeur sur immobilisations incorporelles et corporelles	45.769.333	798.022
B. Reprises de réductions de valeur sur immobilisations financières	0	0
D. Plus-values sur réalisation d'actifs immobilisés	10.230	0
E. Autres produits exceptionnels de l'exercice	54.133.005	19.493
F. Produits afférents aux exercices antérieurs	5.073.946	3.255.230
<b>VIII. CHARGES EXCEPTIONNELLES</b>	<b>127.115.632</b>	<b>1.043.374</b>
A. Amortissements exceptionnels sur immobilisés	0	0
C. Provisions pour charges exceptionnelles	-24.783.602	-219.048
D. Moins-values sur réalisation d'actifs immobilisés	0	0
E. Autres charges exceptionnelles de l'exercice	150.388.649	0
F. Charges afférentes aux exercices antérieurs	1.510.585	1.262.423
<b>X. RESULTAT DE L'EXERCICE</b>	<b>-2.768.377</b>	<b>-3.750.492</b>

# AFFECTATIONS ET PRÉLÈVEMENTS

Consolidé		
	Exercice	Exercice précédent
<b>A. BENEFICE A AFFECTER</b>	<b>-2.768.377</b>	<b>-883.037</b>
1. Résultat de l'exercice à affecter	-2.768.377	-3.750.492
2. Bénéfice reporté de l'exercice précédent	0	2.867.455
<b>B. PRELEVEMENTS</b>	<b>4.000.778</b>	<b>2.115.438</b>
1. Sur les réserves	4.000.778	2.115.438
<b>C. AFFECTATIONS AUX CAPITAUX PROPRES</b>	<b>-61.620</b>	<b>-61.620</b>
1. A la réserve légale	-61.620	-61.620
2. Aux réserves disponibles	0	0
<b>D. RESULTAT A REPORTER (-)</b>	<b>0</b>	<b>0</b>
1. Bénéfice à reporter	0	0
2. Perte à reporter	0	0
<b>F. BENEFICE A DISTRIBUER (-)</b>	<b>-1.170.781</b>	<b>-1.170.781</b>
1. Rémunération du capital	-1.170.781	-1.170.781



# 3. Bilan social





# BILAN SOCIAL

ÉTABLI SELON LE MODELE COMPLET  
MENTION DES MONTANTS EN UNITES D'EUROS

N° CS1/1.

**Dénomination:** CHR DE LA CITADELLE

**Forme juridique :**

Société Civile ayant emprunté la forme d'une Société Coopérative à Responsabilité Limitée

**Adresse :** Boulevard du 12<sup>ème</sup> de Ligne | N° : 1 | Code postal : 4000 | Commune : LIEGE

**Numéro d'entreprise<sup>1</sup> :** 0237086311

**Description de l'activité principale de l'entreprise :** Soins de santé – Hôpital Public

Bilan social relatif à l'exercice comptable qui couvre la période du **01/01/2014** au **31/12/2014**

**Responsable de l'entreprise à contacter**

Nom : Madame Sylvianne PORTUGAELS – Directeur général  
Téléphone : 04/225.61.21      Téléfax : 04/223.88.88  
Adresse e-mail : sylvianne.portugaels@chrcitadelle.be

Signature pour l'entreprise :

<sup>1</sup> Ou numéro d'inscription auprès de la Centrale des Bilans. Ce numéro doit être repris dans le coin supérieur gauche de chaque page dans la case réservée à cet effet.

# BILAN SOCIAL

ÉTABLI SELON LE MODELE COMPLET  
MENTION DES MONTANTS EN UNITES D'EUROS

N° CS1/2.

Numéros des commissions paritaires dont dépend l'entreprise: .....

## ETAT DES PERSONNES OCCUPÉES

TRAVAILLEURS POUR LESQUELS L'ENTREPRISE A INTRODUIT UNE DÉCLARATION DIMONA OU QUI SONT INSCRITS AU REGISTRE GENERAL DU PERSONNEL

Au cours de l'exercice	Codes	Total	1. Hommes	2. Femmes
<b>Nombre moyen de travailleurs</b>				
Temps plein	1001	1 742,59	515,67	1 226,92
Temps partiel	1002	1 830,75	242,50	1 588,25
Total en équivalents temps plein (ETP)	1003	2 983,55	678,47	2 305,09
<b>Nombre d'heures effectivement prestées</b>				
Temps plein	1011	2 547 075,40	812 842,80	1 734 232,60
Temps partiel	1012	1 884 914,17	262 740,32	1 622 173,85
Total	1013	4 431 989,57	1 075 583,12	3 356 406,45
<b>Frais de personnel</b>				
Temps plein	1021	99 669 960,00	31 714 981,00	67 954 979,00
Temps partiel	1022	73 068 273,00	9 191 989,00	63 876 284,00
Total	1023	172 738 233,00	40 906 970,00	131 831 263,00
<b>Montant des avantages accordés en sus du salaire</b>	1033	0,00	0,00	0,00

Au cours de l'exercice précédent	Codes	P. Total	1P. Hommes	2P. Femmes
<b>Nombre moyen de travailleurs en ETP</b>	1003	2 998,70	686,77	2 311,92
<b>Nombre d'heures effectivement prestées</b>	1013	4 475 501,40	1 085 319,57	3 390 181,83
<b>Frais de personnel</b>	1023	173.959.247,43	42 185 524,87	131 773 722,56
<b>Montant des avantages accordés en sus du salaire</b>	1033	0,00	0,00	0,00

# BILAN SOCIAL

ÉTABLI SELON LE MODELE COMPLET  
MENTION DES MONTANTS EN UNITES D'EUROS

N° CS1/3.

## TRAVAILLEURS POUR LESQUELS L'ENTREPRISE A INTRODUIT UNE DÉCLARATION DIMONA OU QUI SONT INSCRITS AU REGISTRE GENERAL DU PERSONNEL (SUITE)

A la date de clôture de l'exercice	Codes	1. Temps plein	2. Temps partiel	3. Total en équivalents temps plein
<b>Nombre de travailleurs</b>	105	1748	1820	2990,66
<b>Par type de contrat de travail</b>				
Contrat à durée indéterminée	110	1534	1558	2630,98
Contrat à durée déterminée	111	189	159	278,85
Contrat pour l'exécution d'un travail nettement défini	112	0	0	0
Contrat de remplacement	113	25	103	80,83
<b>Par sexe et niveau d'études</b>				
Hommes	120	519	245	687,11
de niveau primaire	1200	38	29	58,24
de niveau secondaire	1201	225	123	311,77
de niveau supérieur non universitaire	1202	197	70	246,4
de niveau universitaire	1203	59	23	70,7
Femmes	121	1229	1575	2303,55
de niveau primaire	1210	41	110	114,14
de niveau secondaire	1211	418	641	856,14
de niveau supérieur non universitaire	1212	665	745	1178,24
de niveau universitaire	1213	105	79	155,03
<b>Par catégorie professionnelle</b>				
Personnel de direction	130	7	2	7,7
Employés	134	1468	1476	2483,35
Ouvriers	132	205	337	430,41
Autres	133	68	5	69,2

## PERSONNEL INTERIMAIRE ET PERSONNES MISES À LA DISPOSITION DE L'ENTREPRISE

Au cours de l'exercice	Codes	1. Personnel intérimaire	2. Personnes mises à la disposition de l'entreprise
Nombre moyen de personnes occupées	150	0,00	0,00
Nombre d'heures effectivement prestées	151	0,00	0,00
Frais pour l'entreprise	152	0,00	0,00

# BILAN SOCIAL

ÉTABLI SELON LE MODELE COMPLET  
MENTION DES MONTANTS EN UNITES D'EUROS

N° CS1/4.

**TABEAU DES MOUVEMENTS DU PERSONNEL AU COURS DE L'EXERCICE**

ENTRÉES	Codes	1. Temps plein	2. Temps partiel	3. Total en équivalents temps plein
<b>Nombre de travailleurs pour lesquels l'entreprise a introduit une déclaration DIMONA ou qui ont été inscrits au registre général du personnel au cours de l'exercice</b>	205	268	248	407,47
<b>Par type de contrat de travail</b>				
Contrat à durée indéterminée	210	83	25	100,95
Contrat à durée déterminée	211	158	105	214,42
Contrat pour l'exécution d'un travail nettement défini	212	0	0	0
Contrat de remplacement	213	27	118	92,1

SORTIES	Codes	1. Temps plein	2. Temps partiel	3. Total en équivalents temps plein
<b>Nombre de travailleurs dont la date de fin de contrat a été inscrite dans une déclaration DIMONA ou au registre général du personnel au cours de l'exercice</b>	305	221	294	368,13
<b>Par type de contrat de travail</b>				
Contrat à durée indéterminée	310	58	93	96,87
Contrat à durée déterminée	311	133	87	180,11
Contrat pour l'exécution d'un travail nettement défini	312	0	0	0
Contrat de remplacement	313	30	114	91,15
<b>Par motif de fin de contrat</b>				
Pension	340	34	41	57,6
Chômage avec complément d'entreprise	341	0	0	0
Licenciement	342	4	10	9,32
Autre motif	343	183	243	301,21
Dont: le nombre de personnes qui continuent, au moins à mi-temps, à prester des services au profit de l'entreprise comme indépendants	350	0	0	0

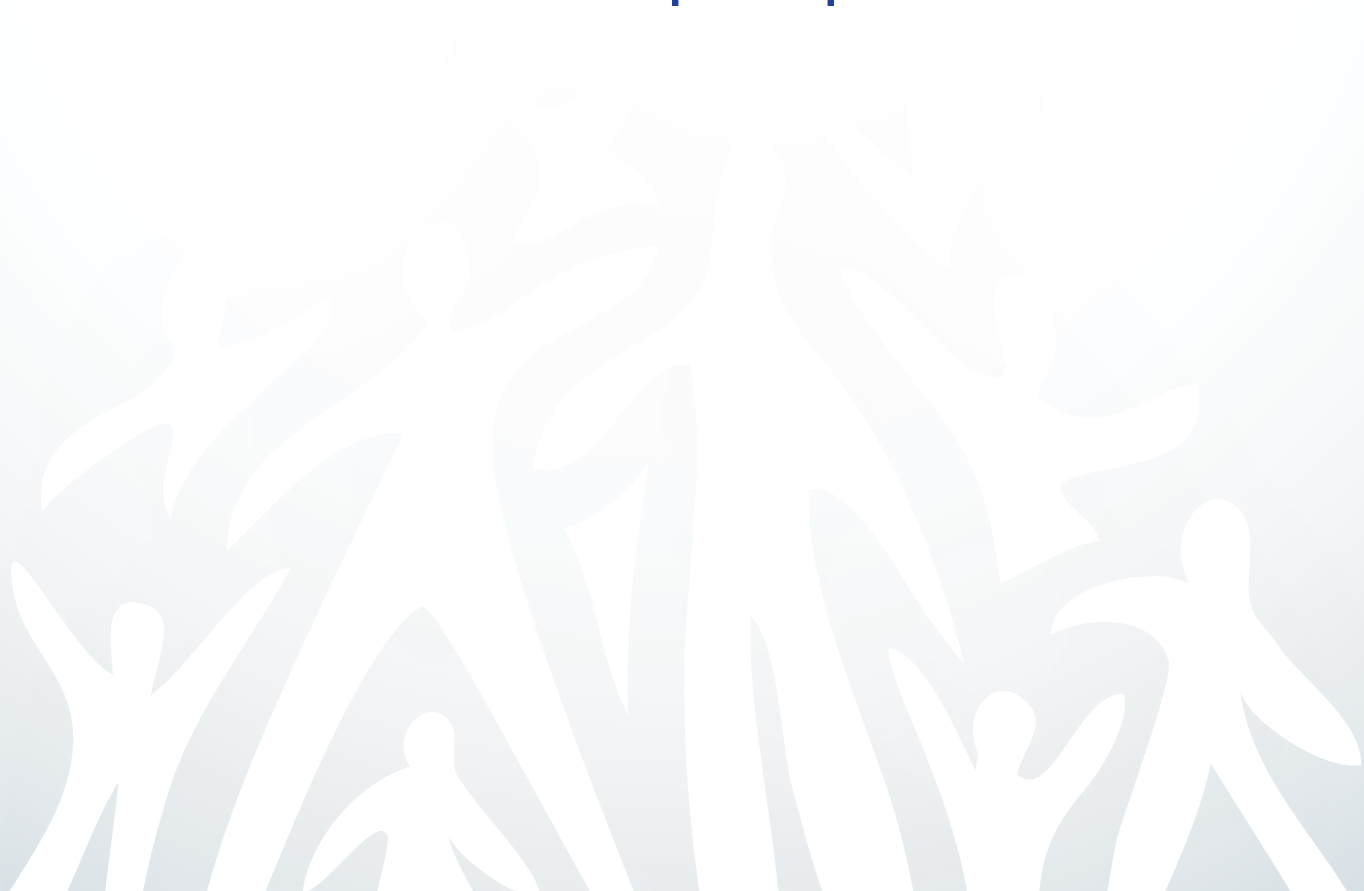
## RENSEIGNEMENTS SUR LES FORMATIONS POUR LES TRAVAILLEURS AU COURS DE L'EXERCICE

	Codes	Hommes	Codes	Femmes
<b>Initiatives en matière de formation professionnelle continue à caractère formel à charge de l'employeur</b>				
Nombre de travailleurs concernés	5801	414	5811	1800
Nombre d'heures de formation suivies	5802	8512,02	5812	33840,23
Coût net pour l'entreprise	5803	337.096,50	5813	1.214.218,46
dont coût brut directement lié aux formations	58031	337.096,50	58131	1.214.218,46
dont cotisations payées et versements à des fonds collectifs	58032		58132	
dont subventions et autres avantages financiers reçus (à déduire)	58033		58133	
<b>Initiatives en matière de formation professionnelle continue à caractère moins formel ou informel à charge de l'employeur</b>				
Nombre de travailleurs concernés	5821	60	5831	305
Nombre d'heures de formation suivies	5822	727	5832	5086
Coût net pour l'entreprise	5823	16.900,38	5833	105.325,64
<b>Initiatives en matière de formation professionnelle initiale à charge de l'employeur</b>				
Nombre de travailleurs concernés	5841	1	5851	
Nombre d'heures de formation suivies	5842	931	5852	
Coût net pour l'entreprise	5843	13356,30	5853	



4.

Le pôle **infrastructure**  
et **logistique**  
en quelques chiffres



# LE PÔLE INFRASTRUCTURE ET LOGISTIQUE EN QUELQUES CHIFFRES

Investissements  
en travaux  
d'infrastructure et gérés  
par le service architecture :  
de **3 à 10 Mio€** par an



Une unité de  
cogénération gérée par  
le service technique qui  
permet d'autoproduire **40%**  
de nos besoins en électricité  
et génère une économie  
annuelle de l'ordre de  
**600.000 €**



Le service  
alimentaire  
prépare plus de  
**1.000.000** de repas  
par an dont **90%** pour  
les patients



les quantités  
de linge gérées  
par la lingerie  
**775.740 kilos**



Le type et le nombre d'interventions des  
vigiles → En plus de leurs tâches journa-  
lières, **3200** interventions spécifiques ont  
été répertoriées en 2014 dont :

- **93** interventions sur incendie
- **82** interventions pour agression, violence ou menace
- **454** interventions sur patient à la demande du personnel médical ou soignant
- **52** interventions sur l'héliport
- **540** interventions pour ouverture et fermeture de portes
- **662** interventions pour le parking (panne, rouleaux, déplacement de véhicule...)